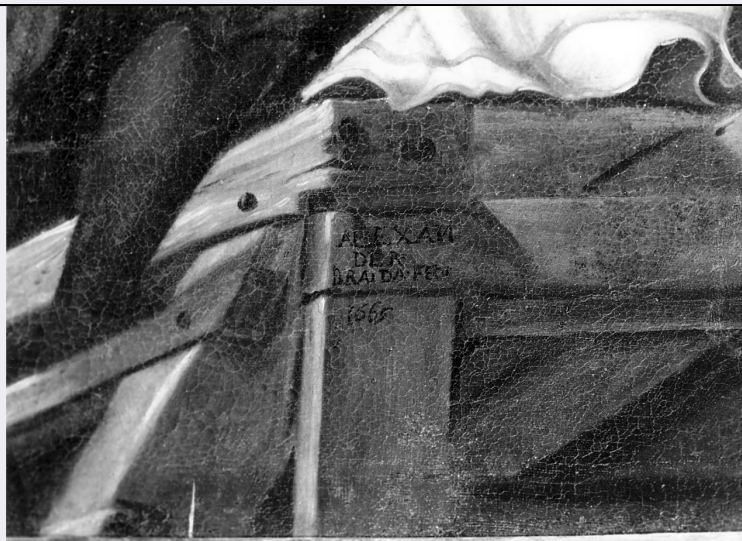


SCHEDA



CD - CODICI

TSK - Tipo scheda	OA
LIR - Livello ricerca	P
NCT - CODICE UNIVOCO	
NCTR - Codice regione	03
NCTN - Numero catalogo generale	00141070
ESC - Ente schedatore	S23
ECP - Ente competente	S23

OG - OGGETTO

OGT - OGGETTO	
OGTD - Definizione	dipinto
OGTV - Identificazione	opera isolata

SGT - SOGGETTO

SGTI - Identificazione	Martirio di San Mariano
------------------------	-------------------------

LC - LOCALIZZAZIONE GEOGRAFICO-AMMINISTRATIVA

PVC - LOCALIZZAZIONE GEOGRAFICO-AMMINISTRATIVA ATTUALE

PVCS - Stato	Italia
PVCR - Regione	Lombardia
PVCP - Provincia	MN
PVCC - Comune	Marcaria

LDC - COLLOCAZIONE SPECIFICA

UB - UBICAZIONE E DATI PATRIMONIALI

UBO - Ubicazione originaria	OR
-----------------------------	----

LA - ALTRE LOCALIZZAZIONI GEOGRAFICO-AMMINISTRATIVE

TCL - Tipo di localizzazione	luogo di deposito
------------------------------	-------------------

PRV - LOCALIZZAZIONE GEOGRAFICO-AMMINISTRATIVA

PRVS - Stato	Italia
--------------	--------

PRVR - Regione	Lombardia
PRVP - Provincia	MN
PRVC - Comune	Marcaria
PRC - COLLOCAZIONE SPECIFICA	
PRD - DATA	
PRDU - Data uscita	1991
DT - CRONOLOGIA	
DTZ - CRONOLOGIA GENERICA	
DTZG - Secolo	sec. XVII
DTZS - Frazione di secolo	terzo quarto
DTS - CRONOLOGIA SPECIFICA	
DTSI - Da	1665
DTSF - A	1665
DTM - Motivazione cronologia	data
AU - DEFINIZIONE CULTURALE	
AUT - AUTORE	
AUTR - Riferimento all'intervento	esecutore
AUTM - Motivazione dell'attribuzione	firma
AUTM - Motivazione dell'attribuzione	analisi stilistica
AUTN - Nome scelto	Braida Alessandro
AUTA - Dati anagrafici	notizie sec. XVII
AUTH - Sigla per citazione	00000776
MT - DATI TECNICI	
MTC - Materia e tecnica	tela/ pittura a olio
MIS - MISURE	
MISU - Unità	cm.
MISA - Altezza	186
MISL - Larghezza	140
CO - CONSERVAZIONE	
STC - STATO DI CONSERVAZIONE	
STCC - Stato di conservazione	discreto
RS - RESTAURI	
RST - RESTAURI	
RSTD - Data	1991/ 1992
RSTE - Ente responsabile	SBAS MN
RSTN - Nome operatore	Morari Eugenio
DA - DATI ANALITICI	
DES - DESCRIZIONE	
DESO - Indicazioni	

sull'oggetto	NR (recupero pregresso)
DESI - Codifica Iconclass	NR (recupero pregresso)
DESS - Indicazioni sul soggetto	Personaggi: San Mariano Martire. Attributi: (San Mariano) dalmatica; carnefice; spada. Figure: guerriero; angeli. Oggetti: patibolo; spada; forca; stemma.

ISR - ISCRIZIONI

ISRC - Classe di appartenenza	documentaria
ISRS - Tecnica di scrittura	a pennello
ISRT - Tipo di caratteri	lettere capitali
ISRP - Posizione	sul patibolo a destra della scala
ISRI - Trascrizione	"ALEXAN/DER/BRAIDA.FECIT/1665"

STM - STEMMI, EMBLEMI, MARCHI

STMC - Classe di appartenenza	arme
STMQ - Qualificazione	gentilizia
STMI - Identificazione	RAMESINI-LUZZARA
STMP - Posizione	in alto a sinistra
STMD - Descrizione	bipartita da una fascia trasversale, con sole raggiato, nella parte superiore sormontata da corona sopra la quale sta un piccolo guerriero munito di mazza.

NSC - Notizie storico-critiche

il martirio di San Mariano, come indicano la firma e la data emersi nel recente restauro (Cfr. Saviola L. 1991-1992), viene eseguito nel 1665 da un certo, altrimenti non noto, Alessandro Braida. Il pittore nell'esecuzione del Martirio di San Mariano ricalca il Martirio di Santa Margherita di Ludovico Carracci, dipinto nel 1616 per la chiesa di San Maurizio in Mantova. I due dipinti sono quasi sovrapponibili. Il Braida apporta poche varianti: sostituisce San Mariano a Santa Margherita e semplifica non rappresentando la folla ai piedi del patibolo. Tale scelta viene forse dettata dai committenti, i marchesi Ramesini-Luzzara, il cui stemma è rappresentato in evidenza in alto a sinistra (Cfr. castagnaM. Predari V. , 1991, II, pp. 256, 282). Il dipinto viene ricordato nei diversi inventari parrocchiali.

TU - CONDIZIONE GIURIDICA E VINCOLI

CDG - CONDIZIONE GIURIDICA

CDGG - Indicazione generica	proprietà Ente religioso cattolico
------------------------------------	------------------------------------

DO - FONTI E DOCUMENTI DI RIFERIMENTO

FTA - DOCUMENTAZIONE FOTOGRAFICA

FTAX - Genere	documentazione allegata
FTAP - Tipo	fotografia b/n
FTAN - Codice identificativo	SBAS MN 30335

FTA - DOCUMENTAZIONE FOTOGRAFICA

FTAX - Genere	documentazione allegata
FTAP - Tipo	fotografia b/n

FTA - DOCUMENTAZIONE FOTOGRAFICA

FTAX - Genere	documentazione allegata
----------------------	-------------------------

FTAP - Tipo	fotografia b/n
FNT - FONTI E DOCUMENTI	
FNTP - Tipo	inventario
FNTD - Data	1700
FNT - FONTI E DOCUMENTI	
FNTP - Tipo	inventario
FNTD - Data	1703
FNT - FONTI E DOCUMENTI	
FNTP - Tipo	inventario
FNTD - Data	1710
FNT - FONTI E DOCUMENTI	
FNTP - Tipo	inventario
FNTD - Data	1718
FNT - FONTI E DOCUMENTI	
FNTP - Tipo	inventario
FNTD - Data	1730
FNT - FONTI E DOCUMENTI	
FNTP - Tipo	inventario
FNTD - Data	1734
FNT - FONTI E DOCUMENTI	
FNTP - Tipo	inventario
FNTD - Data	1930
FNT - FONTI E DOCUMENTI	
FNTP - Tipo	inventario
FNTD - Data	1939
FNT - FONTI E DOCUMENTI	
FNTP - Tipo	inventario
FNTD - Data	1954
BIB - BIBLIOGRAFIA	
BIBX - Genere	bibliografia specifica
BIBA - Autore	Castagna M./ Predari V.
BIBD - Anno di edizione	1991
BIBH - Sigla per citazione	20000174
BIBN - V., pp., nn.	II, pp. 256,283
AD - ACCESSO AI DATI	
ADS - SPECIFICHE DI ACCESSO AI DATI	
ADSP - Profilo di accesso	3
ADSM - Motivazione	scheda di bene non adeguatamente sorvegliabile
CM - COMPILAZIONE	
CMP - COMPILAZIONE	
CMPD - Data	1999
CMPN - Nome	Spanio C.

FUR - Funzionario responsabile	Marti G.
---------------------------------------	----------

RVM - TRASCRIZIONE PER INFORMATIZZAZIONE	
---	--

RVMD - Data	2004
--------------------	------

RVMN - Nome	Trazzi A.
--------------------	-----------

AGG - AGGIORNAMENTO - REVISIONE	
--	--

AGGD - Data	2006
--------------------	------

AGGN - Nome	ARTPAST/ Pincella S.
--------------------	----------------------

AGGF - Funzionario responsabile	NR (recupero pregresso)
--	-------------------------