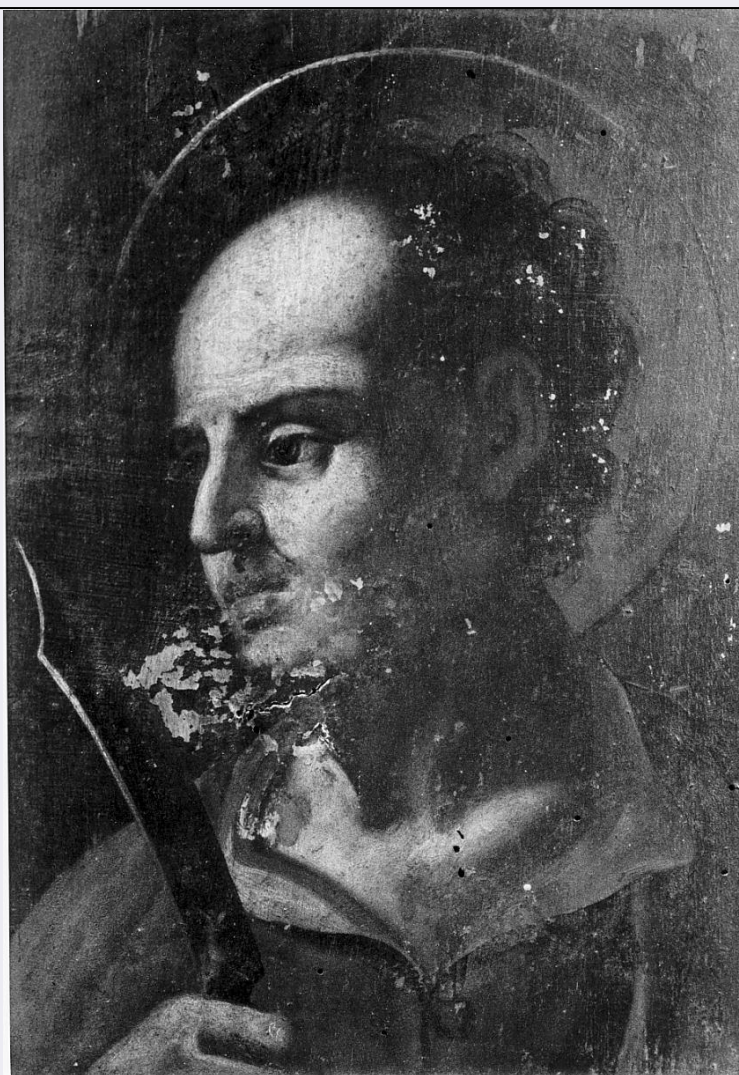


SCHEDA



CD - CODICI

TSK - Tipo scheda OA

LIR - Livello ricerca C

NCT - CODICE UNIVOCO

NCTR - Codice regione 03

NCTN - Numero catalogo generale 00080782

ESC - Ente schedatore S23

ECP - Ente competente S23

RV - RELAZIONI

RVE - STRUTTURA COMPLESSA

RVEL - Livello 10

RVER - Codice bene radice 0300080782

RVES - Codice bene componente 0300080793

OG - OGGETTO

OGT - OGGETTO

OGTD - Definizione dipinto

OGTV - Identificazione ciclo

| | |
|---|---|
| OGTP - Posizione | parte del ciclo |
| QNT - QUANTITA' | |
| QNTN - Numero | 12 |
| SGT - SOGGETTO | |
| SGTI - Identificazione | San Bartolomeo |
| LC - LOCALIZZAZIONE GEOGRAFICO-AMMINISTRATIVA | |
| PVC - LOCALIZZAZIONE GEOGRAFICO-AMMINISTRATIVA ATTUALE | |
| PVCS - Stato | Italia |
| PVCR - Regione | Lombardia |
| PVCP - Provincia | MN |
| PVCC - Comune | Mantova |
| LDC - COLLOCAZIONE SPECIFICA | |
| DT - CRONOLOGIA | |
| DTZ - CRONOLOGIA GENERICA | |
| DTZG - Secolo | sec. XVII |
| DTS - CRONOLOGIA SPECIFICA | |
| DTSI - Da | 1600 |
| DTSF - A | 1699 |
| DTM - Motivazione cronologia | analisi stilistica |
| AU - DEFINIZIONE CULTURALE | |
| ATB - AMBITO CULTURALE | |
| ATBD - Denominazione | ambito mantovano |
| ATBM - Motivazione dell'attribuzione | analisi stilistica |
| MT - DATI TECNICI | |
| MTC - Materia e tecnica | tavola/ pittura a olio |
| MIS - MISURE | |
| MISU - Unità | cm. |
| MISA - Altezza | 32 |
| MISL - Larghezza | 23 |
| CO - CONSERVAZIONE | |
| STC - STATO DI CONSERVAZIONE | |
| STCC - Stato di conservazione | discreto |
| STCS - Indicazioni specifiche | tarli |
| DA - DATI ANALITICI | |
| DES - DESCRIZIONE | |
| DESO - Indicazioni sull'oggetto | NR (recupero pregresso) |
| DESI - Codifica Iconclass | NR (recupero pregresso) |
| DESS - Indicazioni sul | Personaggi: San Bartolomeo. Attributi: (Santo) rappresentato a mezzo busto; stempiato; con corti capelli corvini e corta barba; il viso e gli |

| | |
|---|--|
| soggetto | occhi leggermente rivolti verso sinistra; impugna il coltello. |
| ISR - ISCRIZIONI | |
| ISRC - Classe di appartenenza | di titolazione |
| ISRS - Tecnica di scrittura | a pennello |
| ISRT - Tipo di caratteri | corsivo |
| ISRP - Posizione | sul retro |
| ISRI - Trascrizione | bartolomeo |
| TU - CONDIZIONE GIURIDICA E VINCOLI | |
| CDG - CONDIZIONE GIURIDICA | |
| CDGG - Indicazione generica | proprietà Ente religioso cattolico |
| DO - FONTI E DOCUMENTI DI RIFERIMENTO | |
| FTA - DOCUMENTAZIONE FOTOGRAFICA | |
| FTAX - Genere | documentazione allegata |
| FTAP - Tipo | fotografia b/n |
| FTAN - Codice identificativo | SBAS MN 9003 |
| AD - ACCESSO AI DATI | |
| ADS - SPECIFICHE DI ACCESSO AI DATI | |
| ADSP - Profilo di accesso | 3 |
| ADSM - Motivazione | scheda di bene non adeguatamente sorvegliabile |
| CM - COMPILAZIONE | |
| CMP - COMPILAZIONE | |
| CMPD - Data | 1990 |
| CMPN - Nome | Zordan B. |
| FUR - Funzionario responsabile | Cicinelli A. |
| RVM - TRASCRIZIONE PER INFORMATIZZAZIONE | |
| RVMD - Data | 2007 |
| RVMN - Nome | ARTPAST/ Pincella S. |
| AGG - AGGIORNAMENTO - REVISIONE | |
| AGGD - Data | 2006 |
| AGGN - Nome | ARTPAST/ Pincella S. |
| AGGF - Funzionario responsabile | NR (recupero pregresso) |