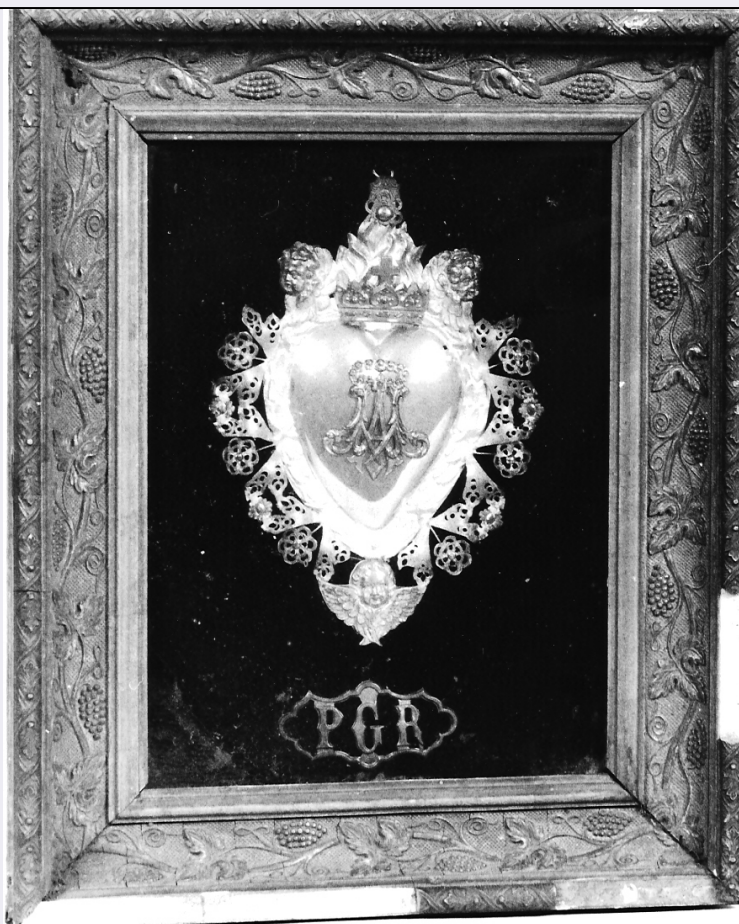


SCHEDA



CD - CODICI

TSK - Tipo scheda OA

LIR - Livello ricerca C

NCT - CODICE UNIVOCO

NCTR - Codice regione 03

NCTN - Numero catalogo
generale 00081795

ESC - Ente schedatore S23

ECP - Ente competente S23

OG - OGGETTO

OGT - OGGETTO

OGTD - Definizione ex voto

OGTV - Identificazione opera isolata

LC - LOCALIZZAZIONE GEOGRAFICO-AMMINISTRATIVA

PVC - LOCALIZZAZIONE GEOGRAFICO-AMMINISTRATIVA ATTUALE

PVCS - Stato Italia

PVCR - Regione Lombardia

PVCP - Provincia MN

PVCC - Comune Mantova

LDC - COLLOCAZIONE
SPECIFICA

DT - CRONOLOGIA

DTZ - CRONOLOGIA GENERICA**DTZG - Secolo** sec. XIX**DTZS - Frazione di secolo** fine**DTS - CRONOLOGIA SPECIFICA****DTSI - Da** 1890**DTSF - A** 1899**DTM - Motivazione cronologia** analisi stilistica**AU - DEFINIZIONE CULTURALE****ATB - AMBITO CULTURALE****ATBD - Denominazione** ambito mantovano**ATBM - Motivazione
dell'attribuzione** analisi stilistica**MT - DATI TECNICI****MTC - Materia e tecnica** legno/ intaglio**MTC - Materia e tecnica** vetro**MTC - Materia e tecnica** seta/ velluto**MTC - Materia e tecnica** argento/ laminazione**MIS - MISURE****MISU - Unità** cm.**MISA - Altezza** 30**MISL - Larghezza** 25**CO - CONSERVAZIONE****STC - STATO DI CONSERVAZIONE****STCC - Stato di
conservazione** discreto**DA - DATI ANALITICI****DES - DESCRIZIONE****DESO - Indicazioni
sull'oggetto**

Cornice modanata con decoro a tralci di uva racchiudente una tavoletta di velluto sulla quale è sistemato un ex voto generico a cuore con il monogramma della Madonna sovrastato da una corona e circondato da ornati in filigrana floreali e a testina di cherubino. Sono visibili queste iniziali: M al centro del cuore e PGR in un cartiglio al di sotto del cuore.

DESI - Codifica Iconclass NR (recupero pregresso)**DESS - Indicazioni sul
soggetto** NR (recupero pregresso)**NSC - Notizie storico-critiche** L'oggetto, di produzione seriale, è databile per tipologia alla fine del sec. XIX.**TU - CONDIZIONE GIURIDICA E VINCOLI****CDG - CONDIZIONE GIURIDICA****CDGG - Indicazione
generica** proprietà Ente religioso cattolico**DO - FONTI E DOCUMENTI DI RIFERIMENTO****FTA - DOCUMENTAZIONE FOTOGRAFICA****FTAX - Genere** documentazione allegata

FTAP - Tipo	fotografia b/n
FTAN - Codice identificativo	SBAS MN 10159
AD - ACCESSO AI DATI	
ADS - SPECIFICHE DI ACCESSO AI DATI	
ADSP - Profilo di accesso	3
ADSM - Motivazione	scheda di bene non adeguatamente sorvegliabile
CM - COMPILAZIONE	
CMP - COMPILAZIONE	
CMPD - Data	1991
CMPN - Nome	Zordan B.
FUR - Funzionario responsabile	Cicinelli A.
RVM - TRASCRIZIONE PER INFORMATIZZAZIONE	
RVMD - Data	2007
RVMN - Nome	ARTPAST/ Pincella S.
AGG - AGGIORNAMENTO - REVISIONE	
AGGD - Data	2006
AGGN - Nome	ARTPAST/ Pincella S.
AGGF - Funzionario responsabile	NR (recupero pregresso)