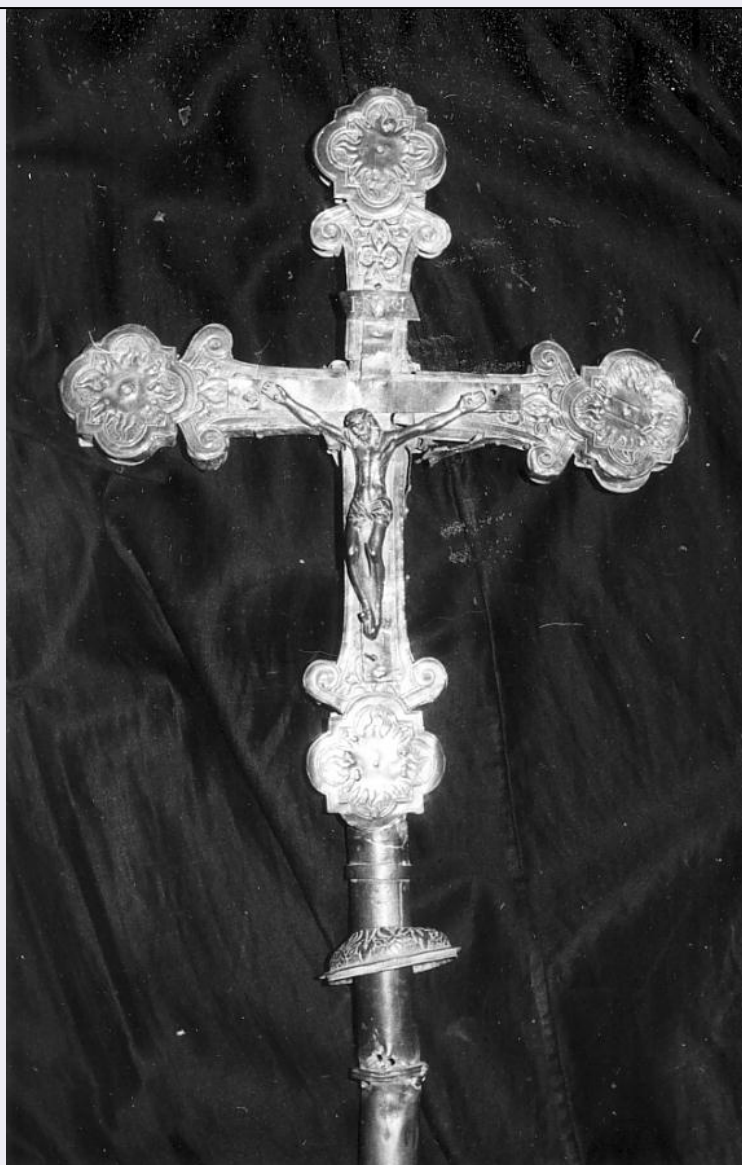


SCHEDA



CD - CODICI

TSK - Tipo scheda OA

LIR - Livello ricerca C

NCT - CODICE UNIVOCO

NCTR - Codice regione 03

NCTN - Numero catalogo generale 00068363

ESC - Ente schedatore S27

ECP - Ente competente S23

OG - OGGETTO

OGT - OGGETTO

OGTD - Definizione croce processionale

OGTV - Identificazione opera isolata

LC - LOCALIZZAZIONE GEOGRAFICO-AMMINISTRATIVA

PVC - LOCALIZZAZIONE GEOGRAFICO-AMMINISTRATIVA ATTUALE

PVCS - Stato Italia

PVCR - Regione	Lombardia
PVCP - Provincia	BS
PVCC - Comune	Marone
LDC - COLLOCAZIONE SPECIFICA	
DT - CRONOLOGIA	
DTZ - CRONOLOGIA GENERICA	
DTZG - Secolo	sec. XVI
DTZS - Frazione di secolo	fine
DTS - CRONOLOGIA SPECIFICA	
DTSI - Da	1590
DTSF - A	1599
DTM - Motivazione cronologia	analisi stilistica
DT - CRONOLOGIA	
DTZ - CRONOLOGIA GENERICA	
DTZG - Secolo	sec. XVII
DTZS - Frazione di secolo	inizio
DTS - CRONOLOGIA SPECIFICA	
DTSI - Da	1600
DTSF - A	1610
DTM - Motivazione cronologia	analisi stilistica
AU - DEFINIZIONE CULTURALE	
ATB - AMBITO CULTURALE	
ATBD - Denominazione	ambito Italia settentrionale
ATBM - Motivazione dell'attribuzione	analisi stilistica
MT - DATI TECNICI	
MTC - Materia e tecnica	ottone/ laminazione/ cesellatura/ sbalzo
MIS - MISURE	
MISU - Unità	cm.
MISA - Altezza	40
MISL - Larghezza	30
CO - CONSERVAZIONE	
STC - STATO DI CONSERVAZIONE	
STCC - Stato di conservazione	cattivo
STCS - Indicazioni specifiche	scomparsa di molte parti e rottura del supporto ligneo
DA - DATI ANALITICI	
DES - DESCRIZIONE	
DESO - Indicazioni sull'oggetto	La croce è di lamina di ottone lavorato a cesello con piccoli sbalzi sul recto e verso, con i bracci terminanti in formelle quadrilobate, recante ognuna un sole arggiante. Gli sbalzi che vi erano applicati in origine, e che secondo la tradizione raffiguravano vari santi, sono scomparsi. All'incrocio dei bracci, sul recto, il Crocifisso, sul verso il

	Pantocratore. La mazza è scomparsa. Il supporto ligneo di uno dei bracci è spezzato.
DESI - Codifica Iconclass	NR (recupero pregresso)
DESS - Indicazioni sul soggetto	NR (recupero pregresso)
NSC - Notizie storico-critiche	La croce processionale è chiaramente della fine del 16. secolo e inizi del 17., per le caratteristiche della forma e per le otto volute sui bracci prima delle formelle. Appartiene all'artigianato locale (Val Camnica) che ha prodotto molti esemplari, alcuni dei quali ancora esistenti nelle chiese della zona (Lovere, Corti, Volpino, Qualino, Rogno). E' ancora conservato il quadrilobo delle formelle, ma inteso in forme ormai quasi barocche (il bordo a nastro che corre attorno alle formelle stesse, prelude al motivo nastriforme secentesco).
TU - CONDIZIONE GIURIDICA E VINCOLI	
CDG - CONDIZIONE GIURIDICA	
CDGG - Indicazione generica	proprietà Ente religioso cattolico
DO - FONTI E DOCUMENTI DI RIFERIMENTO	
FTA - DOCUMENTAZIONE FOTOGRAFICA	
FTAX - Genere	documentazione allegata
FTAP - Tipo	fotografia b/n
FTAN - Codice identificativo	SBAS MI 96099
AD - ACCESSO AI DATI	
ADS - SPECIFICHE DI ACCESSO AI DATI	
ADSP - Profilo di accesso	3
ADSM - Motivazione	scheda di bene non adeguatamente sorvegliabile
CM - COMPILAZIONE	
CMP - COMPILAZIONE	
CMPD - Data	1974
CMPN - Nome	Scalzi G.A.
FUR - Funzionario responsabile	Tardito R.
RVM - TRASCRIZIONE PER INFORMATIZZAZIONE	
RVMD - Data	2007
RVMN - Nome	Martini E.
AGG - AGGIORNAMENTO - REVISIONE	
AGGD - Data	2006
AGGN - Nome	ARTPAST/Martini E.
AGGF - Funzionario responsabile	NR (recupero pregresso)