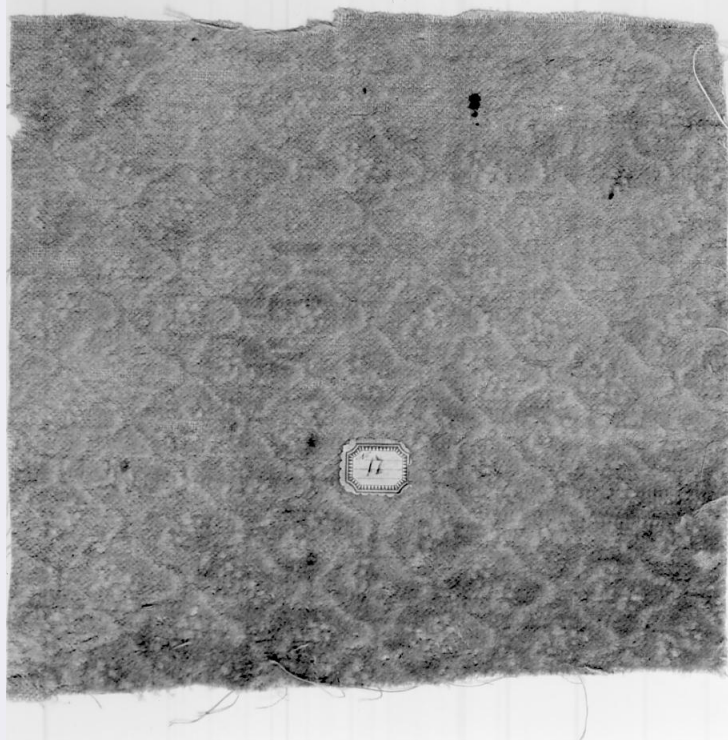


SCHEDA



CD - CODICI

TSK - Tipo scheda OA

LIR - Livello ricerca C

NCT - CODICE UNIVOCO

NCTR - Codice regione 03

NCTN - Numero catalogo generale 00141535

ESC - Ente schedatore S23

ECP - Ente competente S23

OG - OGGETTO

OGT - OGGETTO

OGTD - Definizione tessuto

OGTV - Identificazione frammento

LC - LOCALIZZAZIONE GEOGRAFICO-AMMINISTRATIVA

PVC - LOCALIZZAZIONE GEOGRAFICO-AMMINISTRATIVA ATTUALE

PVCS - Stato Italia

PVCR - Regione Lombardia

PVCP - Provincia MN

PVCC - Comune Viadana

LDC - COLLOCAZIONE SPECIFICA

LDCT - Tipologia palazzo

LDCQ - Qualificazione museo

LDCU - Denominazione spazio viabilistico Via Manzoni, 2

LDCM - Denominazione raccolta	Museo Civico "Antonio Parazzi"
LDCS - Specifiche	art. I, inv. n. 17 (31)
LA - ALTRE LOCALIZZAZIONI GEOGRAFICO-AMMINISTRATIVE	
TCL - Tipo di localizzazione	luogo di provenienza
PRV - LOCALIZZAZIONE GEOGRAFICO-AMMINISTRATIVA	
PRVS - Stato	Italia
PRVR - Regione	Lazio
PRVP - Provincia	RM
PRVC - Comune	Roma
PRC - COLLOCAZIONE SPECIFICA	
PRCT - Tipologia	mercato
PRCS - Specifiche	mercato antiquario a Roma
DT - CRONOLOGIA	
DTZ - CRONOLOGIA GENERICA	
DTZG - Secolo	sec. XVIII
DTZS - Frazione di secolo	seconda metà
DTS - CRONOLOGIA SPECIFICA	
DTSI - Da	1750
DTSF - A	1799
DTM - Motivazione cronologia	analisi stilistica
AU - DEFINIZIONE CULTURALE	
ATB - AMBITO CULTURALE	
ATBD - Denominazione	manifattura italiana
ATBM - Motivazione dell'attribuzione	analisi stilistica
MT - DATI TECNICI	
MTC - Materia e tecnica	seta/ velluto liscio o tagliato/ impressione
MTC - Materia e tecnica	lino/ impresso
MIS - MISURE	
MISU - Unità	cm.
MISA - Altezza	24.5
MISL - Larghezza	26
MISV - Varie	modulo decorativo: 4x4 cm.
CO - CONSERVAZIONE	
STC - STATO DI CONSERVAZIONE	
STCC - Stato di conservazione	cattivo
STCS - Indicazioni specifiche	perdita dipelo e di conseguenza del motivo impresso. Decoloramento
DA - DATI ANALITICI	
DES - DESCRIZIONE	
	Frammento quadrangolare con cesura netta in tutti i lati. conserva l'etichetta con il numero di inventario. Velluto tagliato unito a 3 colpi

DESO - Indicazioni sull'oggetto	al ferro descritto da un ordito di pelo in seta verde-grigio (a fascio, s.t. a, 10/cm), base in taffetas doublé prodotto da ordito (1 capo, l.t.z 10/cm) e trama (1 capo, l.t.z, 18/cm) entrambi in lino beige; il pelo è disposto nella proporzione di un ordito ogni filo di fondo. Il disegno è delineato dopo la tessitura con un procedimento ad impressione a caldo. Cimoso non rinvenuta.
DESI - Codifica Iconclass	NR (recupero pregresso)
DESS - Indicazioni sul soggetto	Decorazioni: maglie romboidale definite da tralci continui e paralleli ad andamento a zig-zag verticale; racchiudenti dei mazzetti di fiori disposti in file parallele sfalsate ad orientamento alterno.
NSC - Notizie storico-critiche	Il sistema dell'impressione del decoro era già utilizzato nel Cinquecento e nel Seicento. Il tessuto semplice (raso, taffetas o velluto unito) veniva passato attraverso un mangano, freddo o riscladato. Il mangano era costituito da due cilindri pesanti, con superficie di legno e struttura interna in ferro, sovrapposti: quello inferiore era di sostegno mentre quello superiore era inciso con il disegno. La decorazione minuta con un'impostazione accentuatamente geometrica è tipica della produzione della metà del sec. XVIII, in uso particolarmente nell'ultimo quarto, realizzata in Italia e destinata prevalentemente all'abbigliamento maschile.

TU - CONDIZIONE GIURIDICA E VINCOLI

CDG - CONDIZIONE GIURIDICA

CDGG - Indicazione generica	proprietà Ente pubblico territoriale
CDGS - Indicazione specifica	Museo Civico "A. Parazzi", Comune di Viadana
CDGI - Indirizzo	Via Manzoni, n. 2, Viadana

DO - FONTI E DOCUMENTI DI RIFERIMENTO

FTA - DOCUMENTAZIONE FOTOGRAFICA

FTAX - Genere	documentazione allegata
FTAP - Tipo	fotografia b/n
FTAN - Codice identificativo	SBAS MN 30910

BIB - BIBLIOGRAFIA

BIBX - Genere	bibliografia specifica
BIBA - Autore	Parazzi A.
BIBD - Anno di edizione	1889
BIBH - Sigla per citazione	20000306
BIBN - V., pp., nn.	p. 1, art. I, inv. n. 17

BIB - BIBLIOGRAFIA

BIBX - Genere	bibliografia specifica
BIBA - Autore	Bonito Fanelli R.
BIBD - Anno di edizione	1981
BIBH - Sigla per citazione	20000315
BIBN - V., pp., nn.	pp. 283-285

BIB - BIBLIOGRAFIA

BIBX - Genere	bibliografia specifica
BIBA - Autore	AA.VV.

BIBD - Anno di edizione	1986
BIBH - Sigla per citazione	20000309
BIBN - V., pp., nn.	p. 95
BIB - BIBLIOGRAFIA	
BIBX - Genere	bibliografia specifica
BIBA - Autore	Devoti D.
BIBD - Anno di edizione	1974
BIBH - Sigla per citazione	20000247
BIBN - V., pp., nn.	p. 30
BIB - BIBLIOGRAFIA	
BIBX - Genere	bibliografia specifica
BIBA - Autore	Devoti D.
BIBD - Anno di edizione	1985
BIBH - Sigla per citazione	20000316
BIBN - V., pp., nn.	pp. 315-319
AD - ACCESSO AI DATI	
ADS - SPECIFICHE DI ACCESSO AI DATI	
ADSP - Profilo di accesso	1
ADSM - Motivazione	scheda contenente dati liberamente accessibili
CM - COMPILAZIONE	
CMP - COMPILAZIONE	
CMPD - Data	1992
CMPN - Nome	Coo.Re.C.T.A./ Nagni Giuliana
FUR - Funzionario responsabile	Algeri G.
RVM - TRASCRIZIONE PER INFORMATIZZAZIONE	
RVMD - Data	2007
RVMN - Nome	ARTPAST/ Pincella S.
AGG - AGGIORNAMENTO - REVISIONE	
AGGD - Data	2006
AGGN - Nome	ARTPAST/ Pincella S.
AGGF - Funzionario responsabile	NR (recupero pregresso)