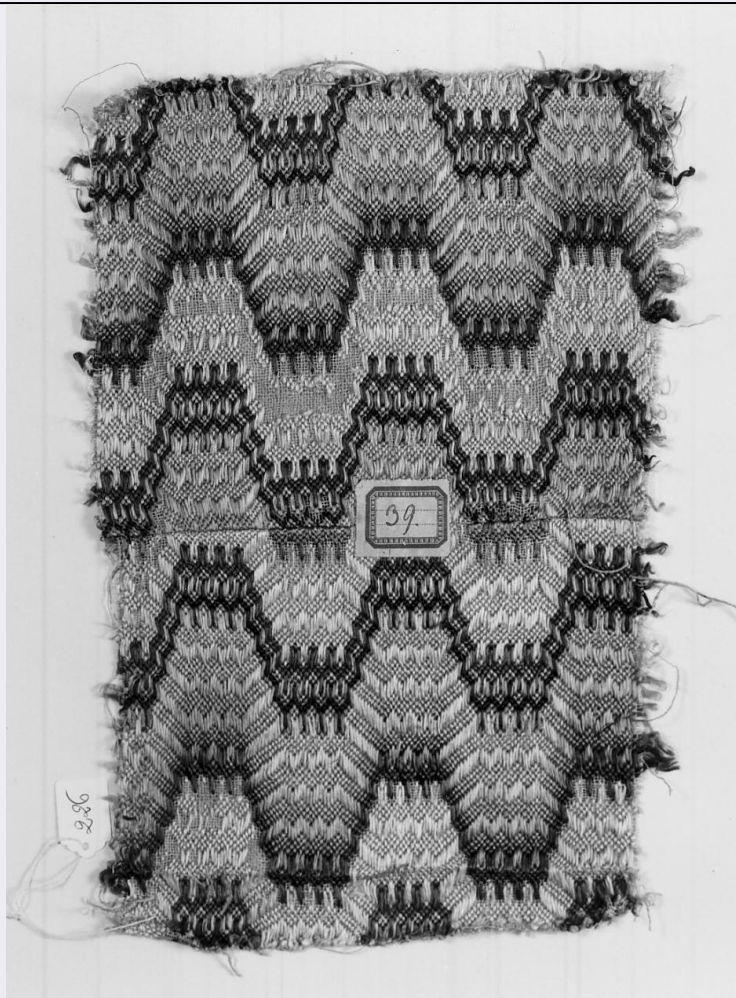


SCHEDA



CD - CODICI

TSK - Tipo scheda OA

LIR - Livello ricerca C

NCT - CODICE UNIVOCO

NCTR - Codice regione 03

NCTN - Numero catalogo generale 00141684

ESC - Ente schedatore S23

ECP - Ente competente S23

OG - OGGETTO

OGT - OGGETTO

OGTD - Definizione tessuto

OGTV - Identificazione frammento

LC - LOCALIZZAZIONE GEOGRAFICO-AMMINISTRATIVA

PVC - LOCALIZZAZIONE GEOGRAFICO-AMMINISTRATIVA ATTUALE

PVCS - Stato Italia

PVCR - Regione Lombardia

PVCP - Provincia MN

PVCC - Comune Viadana

LDC - COLLOCAZIONE SPECIFICA

LDCT - Tipologia	palazzo
LDCQ - Qualificazione	museo
LDCU - Denominazione spazio viabilistico	Via Manzoni, 2
LDCM - Denominazione raccolta	Museo Civico "Antonio Parazzi"
LDCS - Specifiche	art. IV, inv. n. 39 (226)

DT - CRONOLOGIA

DTZ - CRONOLOGIA GENERICA

DTZG - Secolo sec. XVIII

DTS - CRONOLOGIA SPECIFICA

DTSI - Da 1700

DTSF - A 1799

DTM - Motivazione cronologia analisi stilistica

AU - DEFINIZIONE CULTURALE

ATB - AMBITO CULTURALE

ATBD - Denominazione manifattura mantovana

ATBM - Motivazione dell'attribuzione analisi stilistica

MT - DATI TECNICI

MTC - Materia e tecnica lino/ tela/ ricamo

MTC - Materia e tecnica filo di seta/ ricamo

MIS - MISURE

MISU - Unità cm.

MISA - Altezza 28

MISL - Larghezza 18.5

CO - CONSERVAZIONE

STC - STATO DI CONSERVAZIONE

STCC - Stato di conservazione discreto

STCS - Indicazioni specifiche caduta di alcuni filati di ricamo, depositi di polvere

DA - DATI ANALITICI

DES - DESCRIZIONE

DESO - Indicazioni sull'oggetto Frammento costituito da due pezzi cuciti insieme con cimosa in quello più piccolo. si conserva l'etichetta con il numero di inventario. Fondo tela costituita da ordito e trama in lino avorio (1 capo, l.t.z. 9-12/cm). Ricamo eseguito in sete policrome: rosso, giallo, verde, avorio, viola e grigio a punto gobelin o serrato.

DESI - Codifica Iconclass NR (recupero pregresso)

DESS - Indicazioni sul soggetto Decorazioni: serie orizzontali di motivi a zig-zag con punte tronche.

Si tratta di un genere di tessuto ricamato denominato a "fiamma" per l'accostamento vivace e nel contempo armonioso dell'elettrizzante motivo a zig-zag prodotto con numero se gradazioni di colori ed indifferentemente destinato all'arredo profano o religioso e adoperato

NSC - Notizie storico-critiche

per tappeti, guide da terra, copriesedute, paramenti sacri. I racami con disegno fiamma discendono, molto presumibilmente dai tessuti "fiamma" i quali secondo la leggenda raccontata da anziane contadine umbre, tale genere di tessuto venne inventato da una Suora del Conveto delle derelitte (Perugia), la quale ricevette da un vegliardo rivestito di stracci uno strano arnese sul quale era posto un tessuto con motivo a zig-zag multicolori attorcigliati come serpenti. Il non facile reperimento dei tessuti e dei ricami con motivo a "fiamma" nel territorio nazionale, la presenza di numerosi esemplari tessili e di alcuni telai in umbria inducono a propendere per una esecuzione in un laboratorio presumibilmente perugino. Parazzi scrive nell'inventario: "rettangolo a colori, con disegno fiamma, punta di arazzo, Sec. XVI. Comperato. Bellissimo. £ 6".

TU - CONDIZIONE GIURIDICA E VINCOLI**CDG - CONDIZIONE GIURIDICA****CDGG - Indicazione generica**

proprietà Ente pubblico territoriale

CDGS - Indicazione specifica

Museo Civico "A. Parazzi", Comune di Viadana

CDGI - Indirizzo

Via Manzoni, n. 2, Viadana

DO - FONTI E DOCUMENTI DI RIFERIMENTO**FTA - DOCUMENTAZIONE FOTOGRAFICA****FTAX - Genere**

documentazione allegata

FTAP - Tipo

fotografia b/n

FTAN - Codice identificativo

SBAS MN 31064

BIB - BIBLIOGRAFIA**BIBX - Genere**

bibliografia specifica

BIBA - Autore

Parazzi A.

BIBD - Anno di edizione

1889

BIBH - Sigla per citazione

20000306

BIBN - V., pp., nn.

p. 35, art. IV, inv. n. 39

AD - ACCESSO AI DATI**ADS - SPECIFICHE DI ACCESSO AI DATI****ADSP - Profilo di accesso**

1

ADSM - Motivazione

scheda contenente dati liberamente accessibili

CM - COMPILAZIONE**CMP - COMPILAZIONE****CMPD - Data**

1992

CMPN - Nome

Coo.re.C.T.A./ Giovacchini E.

FUR - Funzionario responsabile

Algeri G.

RVM - TRASCRIZIONE PER INFORMATIZZAZIONE**RVMD - Data**

2007

RVMN - Nome

ARTPAST/ Pincella S.

AGG - AGGIORNAMENTO - REVISIONE**AGGD - Data**

2006

AGGN - Nome	ARTPAST/ Pincella S.
AGGF - Funzionario responsabile	NR (recupero pregresso)