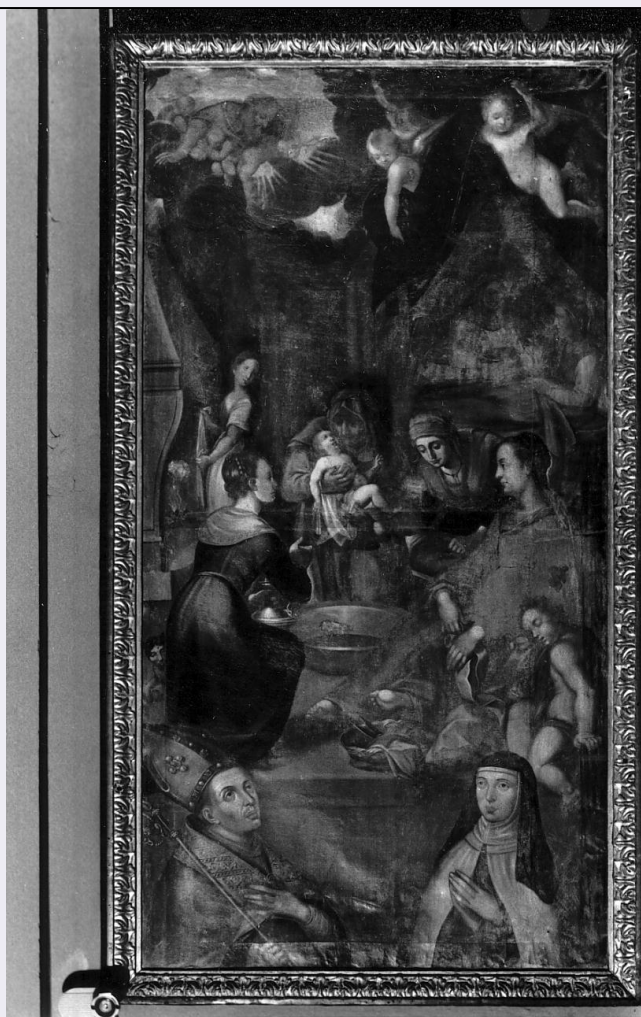


SCHEDA



CD - CODICI

TSK - Tipo scheda	OA
LIR - Livello ricerca	P
NCT - CODICE UNIVOCO	
NCTR - Codice regione	03
NCTN - Numero catalogo generale	00139825
ESC - Ente schedatore	S23
ECP - Ente competente	S23

RV - RELAZIONI

RSE - RELAZIONI DIRETTE

RSER - Tipo relazione	scheda storica
RSET - Tipo scheda	NR

OG - OGGETTO

OGT - OGGETTO

OGTD - Definizione	dipinto
OGTV - Identificazione	elemento d'insieme

SGT - SOGGETTO

SGTI - Identificazione	nascita di Maria Vergine
------------------------	--------------------------

LC - LOCALIZZAZIONE GEOGRAFICO-AMMINISTRATIVA**PVC - LOCALIZZAZIONE GEOGRAFICO-AMMINISTRATIVA ATTUALE**

PVCS - Stato	Italia
PVCR - Regione	Lombardia
PVCP - Provincia	MN
PVCC - Comune	Marcaria

LDC - COLLOCAZIONE SPECIFICA**LA - ALTRE LOCALIZZAZIONI GEOGRAFICO-AMMINISTRATIVE**

TCL - Tipo di localizzazione	luogo di provenienza
-------------------------------------	----------------------

PRV - LOCALIZZAZIONE GEOGRAFICO-AMMINISTRATIVA

PRVR - Regione	Lombardia
PRVP - Provincia	MN
PRVC - Comune	Marcaria

PRC - COLLOCAZIONE SPECIFICA**PRD - DATA**

PRDU - Data uscita	1935/ post
---------------------------	------------

DT - CRONOLOGIA**DTZ - CRONOLOGIA GENERICA**

DTZG - Secolo	sec. XVII
DTZS - Frazione di secolo	primo quarto

DTS - CRONOLOGIA SPECIFICA

DTSI - Da	1600
DTSF - A	1624

DTM - Motivazione cronologia	analisi stilistica
-------------------------------------	--------------------

AU - DEFINIZIONE CULTURALE**ATB - AMBITO CULTURALE**

ATBD - Denominazione	ambito mantovano
ATBM - Motivazione dell'attribuzione	analisi stilistica

MT - DATI TECNICI

MTC - Materia e tecnica	tela/ pittura a olio
--------------------------------	----------------------

MIS - MISURE

MISU - Unità	cm.
MISA - Altezza	265
MISL - Larghezza	135.5
MIST - Validità	ca.

CO - CONSERVAZIONE**STC - STATO DI CONSERVAZIONE**

STCC - Stato di conservazione	mediocre
STCS - Indicazioni specifiche	Cadute di colore, sporcizia, allentamento della tela.

RS - RESTAURI**RST - RESTAURI**

RSTD - Data	2006
RSTE - Ente responsabile	S23
RSTN - Nome operatore	Istituti Santa Paola

DA - DATI ANALITICI**DES - DESCRIZIONE**

DESO - Indicazioni sull'oggetto NR (recupero pregresso)

DESI - Codifica Iconclass NR (recupero pregresso)

DESS - Indicazioni sul soggetto Personaggi: Maria Vergine; Sant'Anna; levatrici; Dio Padre; Santo Vescovo; Santa Monaca. Figure: domestiche; fanciullo; angeli. Attributi: (Santo Vescovo) mitria; pastorale. Animali: gatto. Oggetti: cesta; forbici; panno; bacile; camino. Mobilia: letto a baldacchino .

NSC - Notizie storico-critiche

La "Natività della Vergine" e la "Presentazione di Maria Vergine al tempio" (cfr. scheda n. 00139826) sono collocati dal Bertolotti (1893) al "lader del Seicento"; parere riportato sia dal Matthiae che dal Venè. I due dipinti tuttavia sembrano l'esito di un pittore mantovano attivo nel primo quarto del Seicento. Se indagini naturalistiche, come l'uso della luce o studi di natura dimostrano già una conoscenza della pittura Seicentesca, l'adesione semplice e rustica al tema religioso, gli indugi sulla preziosità delle stoffe e sui particolari quotidiani fanno pensare ancora a opere del Borgani. I ritratti in primo piano d'altra parte ricordano la diffusione della pittura ritrattistica all'inizio del secolo XVII e la presenza di Pourbus a Mantova. La raffigurazione di religiosi in primo piano induce a pensare che la destinazione originaria dei dipinti fosse per una realtà conventuale. Solo dopo l'edificazione della nuova chiesa i dipinti devono essere giunti nella parrocchiale di Campitello.

TU - CONDIZIONE GIURIDICA E VINCOLI**CDG - CONDIZIONE GIURIDICA**

CDGG - Indicazione generica proprietà Ente religioso cattolico

DO - FONTI E DOCUMENTI DI RIFERIMENTO**FTA - DOCUMENTAZIONE FOTOGRAFICA**

FTAX - Genere documentazione allegata

FTAP - Tipo fotografia b/n

FTAN - Codice identificativo SBAS MN 28899

FNT - FONTI E DOCUMENTI

FNTP - Tipo inventario

FNTA - Autore Pellizzola G. - Palvarini G.

FNTD - Data 1850

FNT - FONTI E DOCUMENTI

FNTP - Tipo inventario

FNTD - Data 1894

FNT - FONTI E DOCUMENTI

FNTP - Tipo visita pastorale

FNTD - Data	1900
BIB - BIBLIOGRAFIA	
BIBX - Genere	bibliografia specifica
BIBA - Autore	Bertolotti A.
BIBD - Anno di edizione	1893
BIBH - Sigla per citazione	30000095
BIBN - V., pp., nn.	p. 102
BIB - BIBLIOGRAFIA	
BIBX - Genere	bibliografia specifica
BIBA - Autore	Matthiae G.
BIBD - Anno di edizione	1935
BIBH - Sigla per citazione	70000006
BIBN - V., pp., nn.	p. 112
AD - ACCESSO AI DATI	
ADS - SPECIFICHE DI ACCESSO AI DATI	
ADSP - Profilo di accesso	3
ADSM - Motivazione	scheda di bene non adeguatamente sorvegliabile
CM - COMPILAZIONE	
CMP - COMPILAZIONE	
CMPD - Data	1998
CMPN - Nome	SPANIO C.
FUR - Funzionario responsabile	MARTI G.
RVM - TRASCRIZIONE PER INFORMATIZZAZIONE	
RVMD - Data	1998
RVMN - Nome	Spanio C.
AGG - AGGIORNAMENTO - REVISIONE	
AGGD - Data	2006
AGGN - Nome	ARTPAST/ Montanari E.
AGGF - Funzionario responsabile	NR (recupero pregresso)
AN - ANNOTAZIONI	