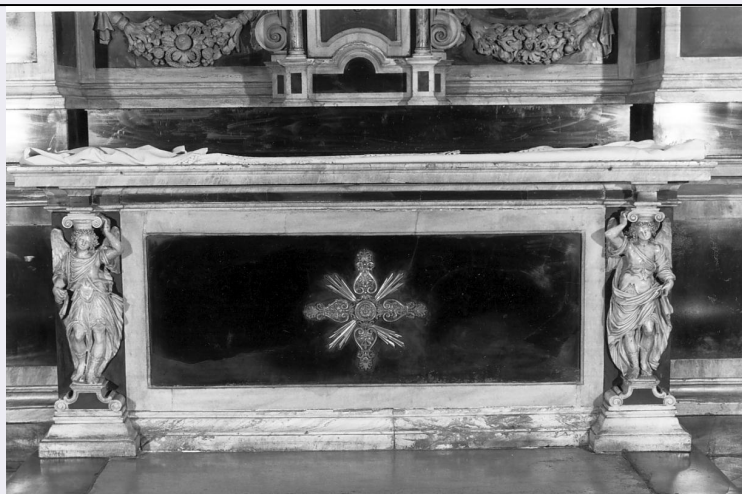


SCHEDA



CD - CODICI

TSK - Tipo scheda OA

LIR - Livello ricerca C

NCT - CODICE UNIVOCO

NCTR - Codice regione 03

NCTN - Numero catalogo
generale 00143077

ESC - Ente schedatore S23

ECP - Ente competente S23

RV - RELAZIONI

RVE - STRUTTURA COMPLESSA

RVEL - Livello 4

RVER - Codice bene radice 0300143077

RVES - Codice bene
componente 0300143083

OG - OGGETTO

OGT - OGGETTO

OGTD - Definizione paliotto

OGTV - Identificazione elemento d'insieme

OGTP - Posizione terza cappella a sinistra

LC - LOCALIZZAZIONE GEOGRAFICO-AMMINISTRATIVA

PVC - LOCALIZZAZIONE GEOGRAFICO-AMMINISTRATIVA ATTUALE

PVCS - Stato Italia

PVCR - Regione Lombardia

PVCP - Provincia BS

PVCC - Comune Brescia

LDC - COLLOCAZIONE SPECIFICA

UB - UBICAZIONE E DATI PATRIMONIALI

UBO - Ubicazione originaria OR

DT - CRONOLOGIA

DTZ - CRONOLOGIA GENERICA

DTZG - Secolo	sec. XVII
----------------------	-----------

DTS - CRONOLOGIA SPECIFICA

DTSI - Da	1622
------------------	------

DTSV - Validità	post
------------------------	------

DTSF - A	1646
-----------------	------

DTSL - Validità	ante
------------------------	------

DTM - Motivazione cronologia	analisi stilistica
-------------------------------------	--------------------

AU - DEFINIZIONE CULTURALE**AUT - AUTORE**

AUTS - Riferimento all'autore	attribuito
--------------------------------------	------------

AUTM - Motivazione dell'attribuzione	analisi stilistica
---	--------------------

AUTN - Nome scelto	Carra Giovanni Antonio
---------------------------	------------------------

AUTA - Dati anagrafici	notizie fine sec. XVI/ 1632
-------------------------------	-----------------------------

AUTH - Sigla per citazione	00001287
-----------------------------------	----------

MT - DATI TECNICI

MTC - Materia e tecnica	marmo bianco
--------------------------------	--------------

MTC - Materia e tecnica	marmo nero antico
--------------------------------	-------------------

MTC - Materia e tecnica	bronzo
--------------------------------	--------

MIS - MISURE

MISU - Unità	cm.
---------------------	-----

MISA - Altezza	97
-----------------------	----

MISN - Lunghezza	168
-------------------------	-----

CO - CONSERVAZIONE**STC - STATO DI CONSERVAZIONE**

STCC - Stato di conservazione	buono
--------------------------------------	-------

RS - RESTAURI**RST - RESTAURI**

RSTD - Data	1991
--------------------	------

RSTN - Nome operatore	Omodei M.
------------------------------	-----------

DA - DATI ANALITICI**DES - DESCRIZIONE**

DESO - Indicazioni sull'oggetto	Il paliotto in marmo nero poggia su piedistallo ed è incorniciato da una cornice, anch'essa in marmo, bianco; ai lati su podii a volute capovolte, sono due figure di angeli nell'atto di sorreggere un capitello ionico posto al di sotto della mensa. Al centro del paliotto, croce raggiata in bronzo.
--	---

DESI - Codifica Iconclass	NR (recupero pregresso)
----------------------------------	-------------------------

DESS - Indicazioni sul soggetto	NR (recupero pregresso)
--	-------------------------

NSC - Notizie storico-critiche	L'opera è riferibile a Giovanni Carra.
---------------------------------------	--

TU - CONDIZIONE GIURIDICA E VINCOLI**CDG - CONDIZIONE GIURIDICA****CDGG - Indicazione
generica**

proprietà Ente religioso cattolico

DO - FONTI E DOCUMENTI DI RIFERIMENTO**FTA - DOCUMENTAZIONE FOTOGRAFICA****FTAX - Genere**

documentazione allegata

FTAP - Tipo

fotografia b/n

FTAN - Codice identificativo

SBAS MN 31734a

AD - ACCESSO AI DATI**ADS - SPECIFICHE DI ACCESSO AI DATI****ADSP - Profilo di accesso**

3

ADSM - Motivazione

scheda di bene non adeguatamente sorvegliabile

CM - COMPILAZIONE**CMP - COMPILAZIONE****CMPD - Data**

1994

CM PN - Nome

Basta C.

**FUR - Funzionario
responsabile**

Cicinelli A.

RVM - TRASCRIZIONE PER INFORMATIZZAZIONE**RVMD - Data**

2007

RVMN - Nome

ARTPAST/ Veneri S.

AGG - AGGIORNAMENTO - REVISIONE**AGGD - Data**

2006

AGGN - Nome

ARTPAST/ Veneri S.

**AGGF - Funzionario
responsabile**

NR (recupero pregresso)