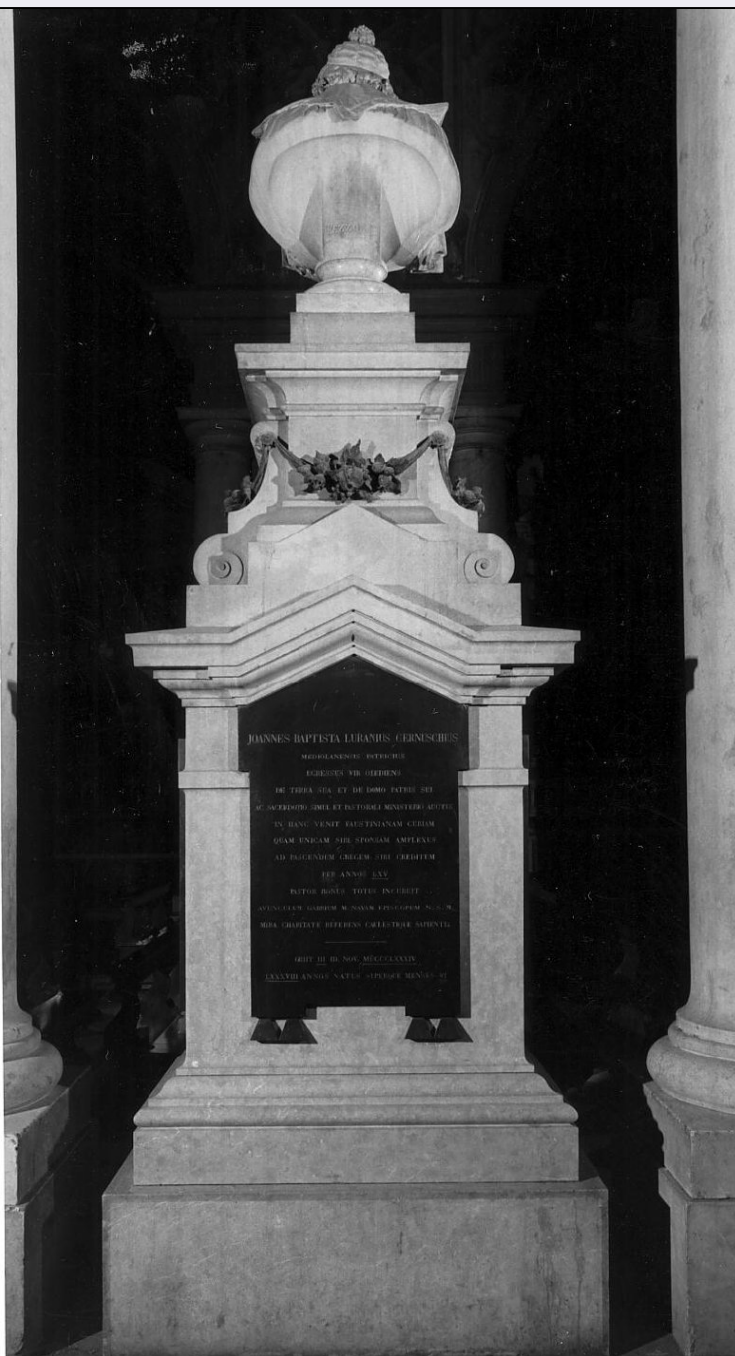


# SCHEDA



## CD - CODICI

TSK - Tipo scheda OA

LIR - Livello ricerca C

### NCT - CODICE UNIVOCO

NCTR - Codice regione 03

NCTN - Numero catalogo generale 00143185

ESC - Ente schedatore S23

ECP - Ente competente S23

## OG - OGGETTO

### OGT - OGGETTO

OGTD - Definizione monumento

OGTV - Identificazione opera isolata

<b>OGTN - Denominazione /dedicazione</b>	Giovanni Battista Lurani Cernuschi
<b>LC - LOCALIZZAZIONE GEOGRAFICO-AMMINISTRATIVA</b>	
<b>PVC - LOCALIZZAZIONE GEOGRAFICO-AMMINISTRATIVA ATTUALE</b>	
<b>PVCS - Stato</b>	Italia
<b>PVCR - Regione</b>	Lombardia
<b>PVCP - Provincia</b>	BS
<b>PVCC - Comune</b>	Brescia
<b>LDC - COLLOCAZIONE SPECIFICA</b>	
<b>UB - UBICAZIONE E DATI PATRIMONIALI</b>	
<b>UBO - Ubicazione originaria</b>	OR
<b>DT - CRONOLOGIA</b>	
<b>DTZ - CRONOLOGIA GENERICA</b>	
<b>DTZG - Secolo</b>	sec. XIX
<b>DTS - CRONOLOGIA SPECIFICA</b>	
<b>DTSI - Da</b>	1884
<b>DTSF - A</b>	1884
<b>DTM - Motivazione cronologia</b>	data
<b>AU - DEFINIZIONE CULTURALE</b>	
<b>AUT - AUTORE</b>	
<b>AUTS - Riferimento all'autore</b>	attribuito
<b>AUTM - Motivazione dell'attribuzione</b>	analisi stilistica
<b>AUTN - Nome scelto</b>	Tagliaferri Antonio
<b>AUTA - Dati anagrafici</b>	1835/ 1909
<b>AUTH - Sigla per citazione</b>	00001293
<b>MT - DATI TECNICI</b>	
<b>MTC - Materia e tecnica</b>	marmo
<b>MTC - Materia e tecnica</b>	metallo
<b>MIS - MISURE</b>	
<b>MISU - Unità</b>	cm.
<b>MISA - Altezza</b>	310
<b>MISL - Larghezza</b>	125
<b>MISN - Lunghezza</b>	155
<b>CO - CONSERVAZIONE</b>	
<b>STC - STATO DI CONSERVAZIONE</b>	
<b>STCC - Stato di conservazione</b>	buono
<b>DA - DATI ANALITICI</b>	
<b>DES - DESCRIZIONE</b>	
<b>DESO - Indicazioni</b>	Il monumento di marmo bianco a sezione quadrangolare è ornato su di ogni lato da una lastra inscritta di marmo nero, e nella parte superiore

<b>sull'oggetto</b>	da festoni di fiori e di frutta lavorati in lamina di metallo.
<b>DESI - Codifica Iconclass</b>	NR (recupero pregresso)
<b>DESS - Indicazioni sul soggetto</b>	NR (recupero pregresso)
<b>ISR - ISCRIZIONI</b>	
<b>ISRS - Tecnica di scrittura</b>	NR (recupero pregresso)
<b>ISRT - Tipo di caratteri</b>	lettere capitali
<b>ISRP - Posizione</b>	sulla lastra davanti
<b>ISRI - Trascrizione</b>	A/ GIOVANNI BATTISTA LURANI CERNUSCHI/ PATRIZIO MILANESE/ CHE NON APPENA ORDINATO SACERDOTE VENNE PREVOSTO/ A QUESTA PAROCCHIA DEI SS.MM. FAUSTINO E GIOVITA/ MANDATOCI DA GABRIO MARIA NAVA/ SUO ZIO E VESCOVO NOSTRO DI S.M./ VI SI CONSACRO' INTERAMENTE INDEFESSAMENTE/ NEL CORSO DI LXV ANNI/ MODELLO DI OGNI VIRTU' PASTORALE/ PARCO A SE PER ESSERE PRODIGO/ DI TUTTO IL SUO RICCO CENSO/ AI POVERI E IL DIVIN CULTO/ COMPIE LA SANTISSIMA VITA DI QUASI LXXXIX A./ IL DI' XI NOV. MDCCCLXXXIV// SIA SEMPRE BENEDETTA LA SUA MEMORIA/ CON LA MEMORIA E IL CULTO DEI NOSTRI SANTI.
<b>ISR - ISCRIZIONI</b>	
<b>ISRS - Tecnica di scrittura</b>	NR (recupero pregresso)
<b>ISRP - Posizione</b>	sulla lastra della parete destra in italiano e latino
<b>ISRI - Trascrizione</b>	HO AMATO O SIGNORE/ LO SPLENDORE DELLA TUA CASA/ ED IL LUOGO DOVE ABITA/ LA TUA GLORIA// SALMO 25
<b>NSC - Notizie storico-critiche</b>	Il monumento è attribuito ad Antonio Tagliaferri, che si occupò anche della tomba del prevosto Lurani Cernuschi posta nel cimitero vantiniano, per motivi stilistici.
<b>TU - CONDIZIONE GIURIDICA E VINCOLI</b>	
<b>CDG - CONDIZIONE GIURIDICA</b>	
<b>CDGG - Indicazione generica</b>	proprietà Ente religioso cattolico
<b>DO - FONTI E DOCUMENTI DI RIFERIMENTO</b>	
<b>FTA - DOCUMENTAZIONE FOTOGRAFICA</b>	
<b>FTAX - Genere</b>	documentazione allegata
<b>FTAP - Tipo</b>	fotografia b/n
<b>FTAN - Codice identificativo</b>	SBAS MN 31846a
<b>AD - ACCESSO AI DATI</b>	
<b>ADS - SPECIFICHE DI ACCESSO AI DATI</b>	
<b>ADSP - Profilo di accesso</b>	3
<b>ADSM - Motivazione</b>	scheda di bene non adeguatamente sorvegliabile
<b>CM - COMPILAZIONE</b>	
<b>CMP - COMPILAZIONE</b>	
<b>CMPD - Data</b>	1993
<b>CMPN - Nome</b>	Bertoli Barsotti A. M.
<b>FUR - Funzionario</b>	

<b>responsabile</b>	Cicinelli A.
<b>RVM - TRASCRIZIONE PER INFORMATIZZAZIONE</b>	
<b>RVMD - Data</b>	2007
<b>RVMN - Nome</b>	ARTPAST/ Veneri S.
<b>AGG - AGGIORNAMENTO - REVISIONE</b>	
<b>AGGD - Data</b>	2006
<b>AGGN - Nome</b>	ARTPAST/ Veneri S.
<b>AGGF - Funzionario responsabile</b>	NR (recupero pregresso)