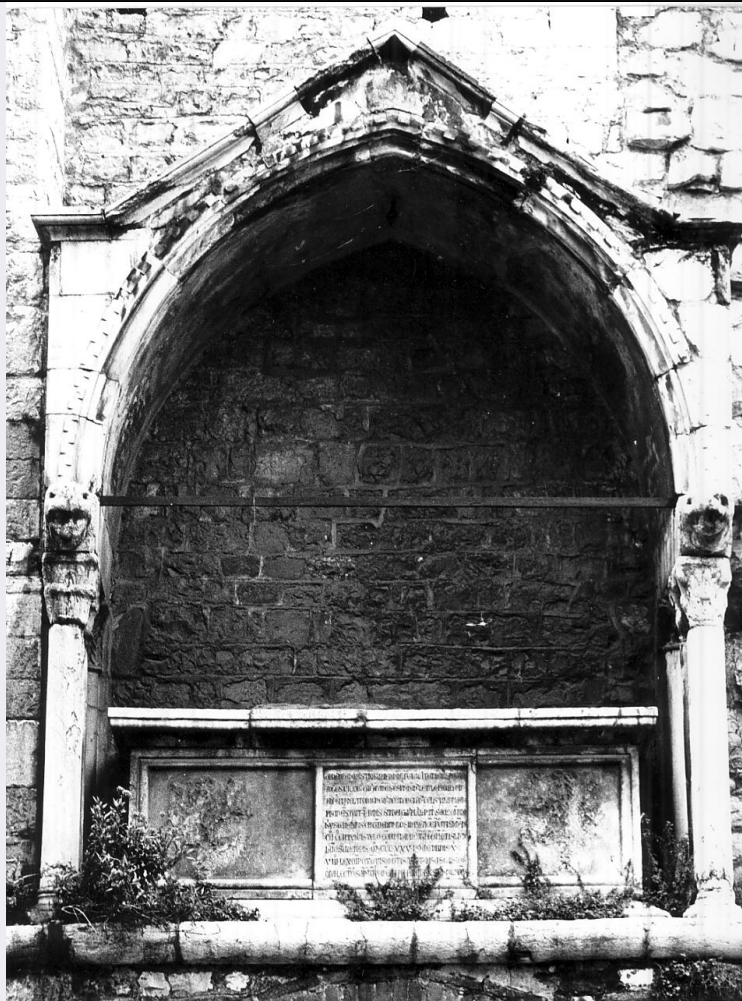


SCHEDA



CD - CODICI

TSK - Tipo scheda OA

LIR - Livello ricerca C

NCT - CODICE UNIVOCO

NCTR - Codice regione 03

NCTN - Numero catalogo generale 00043674

ESC - Ente schedatore S27

ECP - Ente competente S23

OG - OGGETTO

OGT - OGGETTO

OGTD - Definizione sarcofago

OGTV - Identificazione opera isolata

LC - LOCALIZZAZIONE GEOGRAFICO-AMMINISTRATIVA

PVC - LOCALIZZAZIONE GEOGRAFICO-AMMINISTRATIVA ATTUALE

PVCS - Stato Italia

PVCR - Regione Lombardia

PVCP - Provincia BS

PVCC - Comune Iseo

LDC - COLLOCAZIONE

SPECIFICA**UB - UBICAZIONE E DATI PATRIMONIALI****UBO - Ubicazione originaria** OR**DT - CRONOLOGIA****DTZ - CRONOLOGIA GENERICA****DTZG - Secolo** sec. XIV**DTS - CRONOLOGIA SPECIFICA****DTSI - Da** 1325**DTSF - A** 1325**DTM - Motivazione cronologia** data**AU - DEFINIZIONE CULTURALE****ATB - AMBITO CULTURALE****ATBD - Denominazione** ambito italiano**ATBM - Motivazione dell'attribuzione** analisi stilistica**MT - DATI TECNICI****MTC - Materia e tecnica** marmo bianco**MIS - MISURE****MISU - Unità** cm.**MISA - Altezza** 110**MISN - Lunghezza** 230**CO - CONSERVAZIONE****STC - STATO DI CONSERVAZIONE****STCC - Stato di conservazione** discreto**DA - DATI ANALITICI****DES - DESCRIZIONE****DESO - Indicazioni sull'oggetto**

L'arca è di forma rettangolare con fronte delimitata da cornicette con gole e listelli. Al centro, cartella con epigrafe, e ai due lati della cartella, si intravedono le sagome di due scudi araldici, ora cancellati. L'arca è sormontata da copertura ad arco ogivale con ghiera a dentello e protezione a due spioventi, sostenuta da 4 colonnine abbinata a due semicolonne, a fusto liscio e capitello con decorazione a foglie. Fra il capitello e l'imposta dell'arco, due mensole con protomi di teste di mostri.

DESI - Codifica Iconclass NR (recupero pregresso)**DESS - Indicazioni sul soggetto** NR (recupero pregresso)**ISR - ISCRIZIONI****ISRS - Tecnica di scrittura** NR (recupero pregresso)**ISRT - Tipo di caratteri** caratteri gotici**ISRP - Posizione** NR (recupero pregresso)

OLDOFREDORUM ISTIC SUB MARMORE TECTUM LATET
INSIGNE SPECULUM/ INGENS JACOBUS CUIUS IN FUNERE
SENSIT MUNDUS LETALE JACULUM/ IMPERI ZELATOR
IGNEUS RECTOR CRARISSIMUS CELSARUM URBIUM/

ISRI - Trascrizione	PRUDENS FUIT I ARMIS STRENUUS PLUS QUAM PATER SUORUM OMNIUM/ HIC YSEUM MURIS CIRCUMDEDIT BOSINARUM ARCEM FORTISSIMAM CUM DIVI CRUCIFIXI CASTELLO CONDIDIT INDE TURRIM EMINENTISSIMAM/ HUNC SUB ANNIS M. CCC. XXV NOVEMBRIS S VIII LEX OMNIPOTENTIS MORTIS TULIT AUSU SAEVISSIMO/ ORA LECTOR SUPREMUM PRINCIPEM UNDE PIE PREMIT SUUM MILITEM
NSC - Notizie storico-critiche	Il sarcofago è molto simile, anche per la cornice architettonica in cui è posto, a quello posto sul fianco della parrocchiale di Gorzone (Valle Camonica), opera quella firmata da un "Magister. facius. de. tercius" e datata 1336. Questo autore potrebbe essere il medesimo del sarcofago ora descritto.
TU - CONDIZIONE GIURIDICA E VINCOLI	
CDG - CONDIZIONE GIURIDICA	
CDGG - Indicazione generica	proprietà Ente religioso cattolico
DO - FONTI E DOCUMENTI DI RIFERIMENTO	
FTA - DOCUMENTAZIONE FOTOGRAFICA	
FTAX - Genere	documentazione allegata
FTAP - Tipo	fotografia b/n
FTAN - Codice identificativo	SBAS MI 65251
AD - ACCESSO AI DATI	
ADS - SPECIFICHE DI ACCESSO AI DATI	
ADSP - Profilo di accesso	3
ADSM - Motivazione	scheda di bene non adeguatamente sorvegliabile
CM - COMPILAZIONE	
CMP - COMPILAZIONE	
CMPD - Data	1975
CMPN - Nome	Scalzi G. A.
FUR - Funzionario responsabile	Tardito R.
RVM - TRASCRIZIONE PER INFORMATIZZAZIONE	
RVMD - Data	2007
RVMN - Nome	ARTPAST/ Veneri S.
AGG - AGGIORNAMENTO - REVISIONE	
AGGD - Data	2006
AGGN - Nome	ARTPAST/ Veneri S.
AGGF - Funzionario responsabile	NR (recupero pregresso)