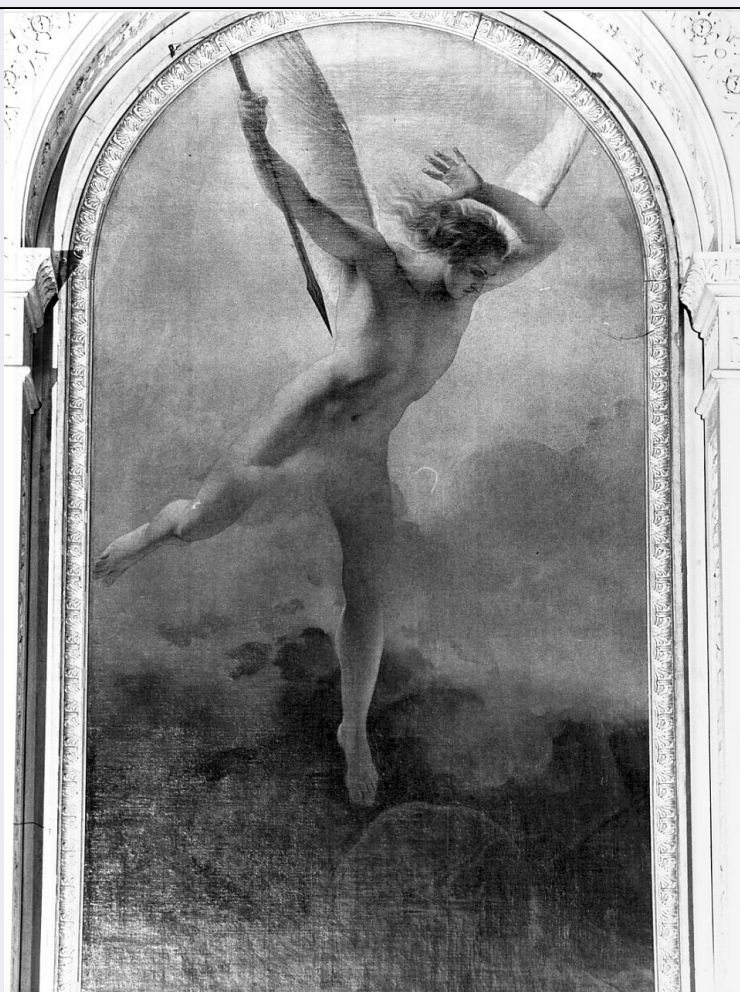


# SCHEDA



## CD - CODICI

TSK - Tipo scheda OA

LIR - Livello ricerca C

### NCT - CODICE UNIVOCO

NCTR - Codice regione 03

NCTN - Numero catalogo  
generale 00043693

ESC - Ente schedatore S27

ECP - Ente competente S23

## RV - RELAZIONI

### RSE - RELAZIONI DIRETTE

RSER - Tipo relazione scheda storica

RSET - Tipo scheda OA

## OG - OGGETTO

### OGT - OGGETTO

OGTD - Definizione pala d'altare

OGTV - Identificazione opera isolata

### SGT - SOGGETTO

SGTI - Identificazione l'arcangelo San Michele

## LC - LOCALIZZAZIONE GEOGRAFICO-AMMINISTRATIVA

**PVC - LOCALIZZAZIONE GEOGRAFICO-AMMINISTRATIVA ATTUALE**

PVCS - Stato	Italia
PVCR - Regione	Lombardia
PVCP - Provincia	BS
PVCC - Comune	Iseo

**LDC - COLLOCAZIONE SPECIFICA****UB - UBICAZIONE E DATI PATRIMONIALI**

UBO - Ubicazione originaria	OR
-----------------------------	----

**DT - CRONOLOGIA****DTZ - CRONOLOGIA GENERICA**

DTZG - Secolo	sec. XIX
DTZS - Frazione di secolo	prima metà

**DTS - CRONOLOGIA SPECIFICA**

DTSI - Da	1800
DTSF - A	1849
DTM - Motivazione cronologia	analisi stilistica

**AU - DEFINIZIONE CULTURALE****AUT - AUTORE**

AUTS - Riferimento all'autore	attribuito
AUTM - Motivazione dell'attribuzione	analisi stilistica
AUTN - Nome scelto	Hayez Francesco
AUTA - Dati anagrafici	1791/ 1882
AUTH - Sigla per citazione	00001426

**MT - DATI TECNICI**

MTC - Materia e tecnica	tela/ pittura a olio
-------------------------	----------------------

**MIS - MISURE**

MISU - Unità	cm.
MISA - Altezza	265
MISN - Lunghezza	145
FRM - Formato	centinato

**CO - CONSERVAZIONE****STC - STATO DI CONSERVAZIONE**

STCC - Stato di conservazione	buono
STCS - Indicazioni specifiche	ottimo

**DA - DATI ANALITICI****DES - DESCRIZIONE****DESO - Indicazioni sull'oggetto**

L'arcangelo San Michele, ignudo, con ali spiegate, in atto di piombare dall'alto, scagliando una lancia su un demone che si solleva sopra le fiamme. Sfondo di luce giallo dorata con qualche tonalità rossastra.

	Entro cornice di legno dorato con intagli.
<b>DESI - Codifica Iconclass</b>	NR (recupero pregresso)
<b>DESS - Indicazioni sul soggetto</b>	Figure: l'arcangelo San Michele.
<b>NSC - Notizie storico-critiche</b>	L'opera è stata eseguita dall'Hayez, per l'altare ove ancora si trova, per interessamento dell'architetto Vantini, al prezzo di L. 3500, come risulta da lettera del vantini, dell'8 agosto 1836. Risulta pertanto che il dipinto è stato eseguito dall'Hayez fra i 46 e i 50 anni di età, già padrone del linguaggio romantico, con accenti qui favoriti dal colore sobrio con calde modulazioni, che, oltretutto rivelano l'origine veneziana del Pittore.

## TU - CONDIZIONE GIURIDICA E VINCOLI

### CDG - CONDIZIONE GIURIDICA

<b>CDGG - Indicazione generica</b>	proprietà Ente religioso cattolico
------------------------------------	------------------------------------

## DO - FONTI E DOCUMENTI DI RIFERIMENTO

### FTA - DOCUMENTAZIONE FOTOGRAFICA

<b>FTAX - Genere</b>	documentazione allegata
<b>FTAP - Tipo</b>	fotografia b/n
<b>FTAN - Codice identificativo</b>	SBAS MI 65276

### FNT - FONTI E DOCUMENTI

<b>FNTP - Tipo</b>	lettera
<b>FNTD - Data</b>	1836

## AD - ACCESSO AI DATI

### ADS - SPECIFICHE DI ACCESSO AI DATI

<b>ADSP - Profilo di accesso</b>	3
<b>ADSM - Motivazione</b>	scheda di bene non adeguatamente sorvegliabile

## CM - COMPILAZIONE

### CMP - COMPILAZIONE

<b>CMPD - Data</b>	1975
<b>CMPN - Nome</b>	Scalzi G. A.

<b>FUR - Funzionario responsabile</b>	Tardito R.
---------------------------------------	------------

### RVM - TRASCRIZIONE PER INFORMATIZZAZIONE

<b>RVMD - Data</b>	2007
<b>RVMN - Nome</b>	ARTPAST/ Veneri S.

### AGG - AGGIORNAMENTO - REVISIONE

<b>AGGD - Data</b>	2006
<b>AGGN - Nome</b>	ARTPAST/ Veneri S.
<b>AGGF - Funzionario responsabile</b>	NR (recupero pregresso)

## AN - ANNOTAZIONI