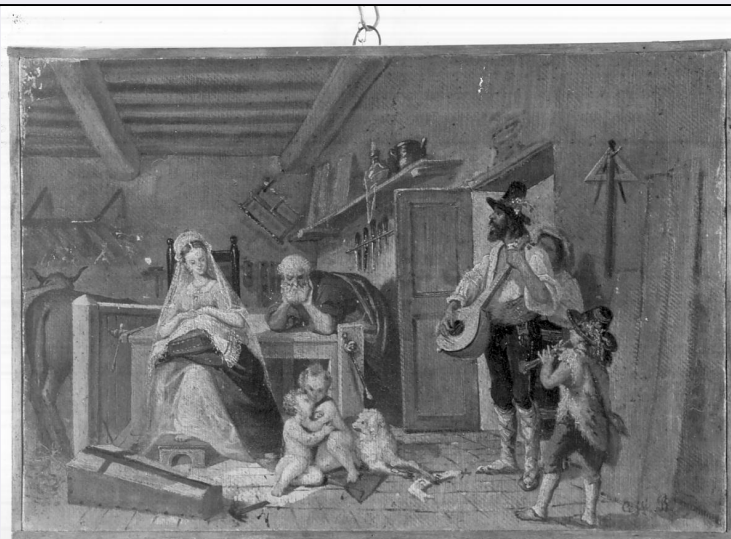


SCHEDA



CD - CODICI

TSK - Tipo scheda OA

LIR - Livello ricerca C

NCT - CODICE UNIVOCO

NCTR - Codice regione 03

NCTN - Numero catalogo generale 00146865

ESC - Ente schedatore S23

ECP - Ente competente S23

OG - OGGETTO

OGT - OGGETTO

OGTD - Definizione dipinto

OGTV - Identificazione opera isolata

SGT - SOGGETTO

SGTI - Identificazione Sacra Famiglia con San Giovannino e suonatori

LC - LOCALIZZAZIONE GEOGRAFICO-AMMINISTRATIVA

PVC - LOCALIZZAZIONE GEOGRAFICO-AMMINISTRATIVA ATTUALE

PVCS - Stato Italia

PVCR - Regione Lombardia

PVCP - Provincia MN

PVCC - Comune Viadana

LDC - COLLOCAZIONE SPECIFICA

LDCT - Tipologia palazzo

LDCQ - Qualificazione museo

LDCU - Denominazione spazio viabilistico NR (recupero pregresso)

LDCM - Denominazione raccolta Museo Civico "Antonio Parazzi"

LDCS - Specifiche sala IV Q. 10 n. 37

DT - CRONOLOGIA

DTZ - CRONOLOGIA GENERICA**DTZG - Secolo** sec. XIX**DTZS - Frazione di secolo** seconda metà**DTS - CRONOLOGIA SPECIFICA****DTSI - Da** 1850**DTSF - A** 1899**DTM - Motivazione cronologia** analisi stilistica**AU - DEFINIZIONE CULTURALE****AUT - AUTORE****AUTS - Riferimento all'autore** attribuito**AUTM - Motivazione dell'attribuzione** analisi stilistica**AUTN - Nome scelto** Cessi R.**AUTA - Dati anagrafici** notizie seconda metà sec. XIX**AUTH - Sigla per citazione** 00001440**MT - DATI TECNICI****MTC - Materia e tecnica** tela/ pittura a olio**MIS - MISURE****MISU - Unità** cm.**MISA - Altezza** 31**MISN - Lunghezza** 46**MISV - Varie** 33 x 48**CO - CONSERVAZIONE****STC - STATO DI CONSERVAZIONE****STCC - Stato di conservazione** buono**DA - DATI ANALITICI****DES - DESCRIZIONE****DESO - Indicazioni sull'oggetto**

In un interno, in parte stalla e in parte bottega di falegname, è rappresentata la Sacra Famiglia. San Giuseppe, con la testa appoggiata ai gomiti, sopra il banco di lavoro, e la giovane Madonna, che ricama seduta accanto, osservano Gesù e San Giovannino, seduti sul pavimento, accanto a un agnello ed a una piccola bara simbolici. Appesi in ordine alle pareti sono visibili gli attrezzi di lavoro. Alla destra della Sacra famiglia si intravedono il bue e l'asino alla greppia; alla sinistra due suonatori ambulanti, un adulto ed un bambino, appena entrati dalla porta rimasta aperta. Le vesti dei suonatori e della Madonna sono di foggia ottocentesca. Figure chiare sul fondo ad effetto monocromo. Una cornice in legno naturale racchiude la tela.

DESI - Codifica Iconclass NR (recupero pregresso)**DESS - Indicazioni sul soggetto** Personaggi: Sacra Famiglia con San Giovannino e suonatori.**NSC - Notizie storico-critiche** Il dipinto, di modesta fattura, è databile alla seconda metà del secolo XIX per la struttura compositiva e iconografica.**TU - CONDIZIONE GIURIDICA E VINCOLI**

CDG - CONDIZIONE GIURIDICA

CDGG - Indicazione generica	proprietà Ente pubblico territoriale
CDGS - Indicazione specifica	Museo Civico A. Parazzi
CDGI - Indirizzo	via Verdi

DO - FONTI E DOCUMENTI DI RIFERIMENTO**FTA - DOCUMENTAZIONE FOTOGRAFICA**

FTAX - Genere	documentazione allegata
FTAP - Tipo	fotografia b/n
FTAN - Codice identificativo	SBAS MN 36974

AD - ACCESSO AI DATI**ADS - SPECIFICHE DI ACCESSO AI DATI**

ADSP - Profilo di accesso	1
ADSM - Motivazione	scheda contenente dati liberamente accessibili

CM - COMPILAZIONE**CMP - COMPILAZIONE**

CMPD - Data	1991
CMPN - Nome	Orsatti L.
FUR - Funzionario responsabile	Algeri G.

RVM - TRASCRIZIONE PER INFORMATIZZAZIONE

RVMD - Data	2007
RVMN - Nome	ARTPAST/ Veneri S.

AGG - AGGIORNAMENTO - REVISIONE

AGGD - Data	2006
AGGN - Nome	ARTPAST/ Veneri S.
AGGF - Funzionario responsabile	NR (recupero pregresso)