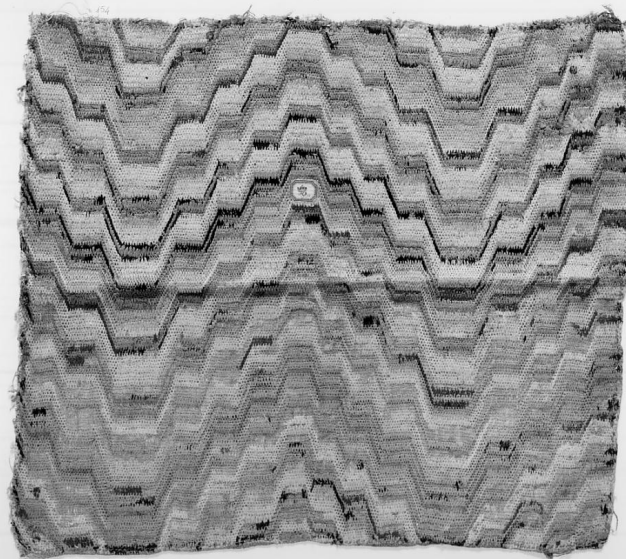


SCHEDA



CD - CODICI

TSK - Tipo scheda OA

LIR - Livello ricerca C

NCT - CODICE UNIVOCO

NCTR - Codice regione 03

NCTN - Numero catalogo generale 00142122

ESC - Ente schedatore S23

ECP - Ente competente S23

OG - OGGETTO

OGT - OGGETTO

OGTD - Definizione tessuto

OGTV - Identificazione frammento

LC - LOCALIZZAZIONE GEOGRAFICO-AMMINISTRATIVA

PVC - LOCALIZZAZIONE GEOGRAFICO-AMMINISTRATIVA ATTUALE

PVCS - Stato Italia

PVCR - Regione Lombardia

PVCP - Provincia MN

PVCC - Comune Viadana

LDC - COLLOCAZIONE SPECIFICA

LDCT - Tipologia palazzo

LDCQ - Qualificazione museo

LDCU - Denominazione spazio viabilistico Via Manzoni, 2

LDCM - Denominazione raccolta Museo Civico "Antonio Parazzi"

LDCS - Specifiche art. IV, inv. n. 8 (154)

LA - ALTRE LOCALIZZAZIONI GEOGRAFICO-AMMINISTRATIVE

TCL - Tipo di localizzazione	luogo di provenienza
-------------------------------------	----------------------

PRV - LOCALIZZAZIONE GEOGRAFICO-AMMINISTRATIVA

PRVS - Stato	Italia
---------------------	--------

PRVR - Regione	Lazio
-----------------------	-------

PRVP - Provincia	RM
-------------------------	----

PRVC - Comune	Roma
----------------------	------

PRC - COLLOCAZIONE SPECIFICA

PRCT - Tipologia	mercato
-------------------------	---------

PRCS - Specifiche	mercato antiquario
--------------------------	--------------------

DT - CRONOLOGIA**DTZ - CRONOLOGIA GENERICA**

DTZG - Secolo	secc. XVII/ XVIII
----------------------	-------------------

DTZS - Frazione di secolo	fine/inizio
----------------------------------	-------------

DTS - CRONOLOGIA SPECIFICA

DTSI - Da	1690
------------------	------

DTSF - A	1710
-----------------	------

DTM - Motivazione cronologia	analisi stilistica
-------------------------------------	--------------------

AU - DEFINIZIONE CULTURALE**ATB - AMBITO CULTURALE**

ATBD - Denominazione	manifattura italiana
-----------------------------	----------------------

ATBM - Motivazione dell'attribuzione	analisi stilistica
---	--------------------

MT - DATI TECNICI

MTC - Materia e tecnica	lino/ tela/ ricamo
--------------------------------	--------------------

MTC - Materia e tecnica	filo di seta/ ricamo
--------------------------------	----------------------

MIS - MISURE

MISU - Unità	cm.
---------------------	-----

MISA - Altezza	46
-----------------------	----

MISL - Larghezza	52
-------------------------	----

CO - CONSERVAZIONE**STC - STATO DI CONSERVAZIONE**

STCC - Stato di conservazione	discreto
--------------------------------------	----------

STCS - Indicazioni specifiche	caduta di alcuni fili di ricamo, depositi di polvere, lieve decoloramento
--------------------------------------	---

DA - DATI ANALITICI**DES - DESCRIZIONE**

DESO - Indicazioni sull'oggetto	Frammento quadrangolare utilizzato presumibilmente come velo da calice. si rilevano tracce di argento filato facenti parte originariamente di una trina. si conserva l'etichetta con il numero di inventario. Fondo tela costituita da ordito a tram in lino ecrù. Ricamo: sete policrome avorio, viola, verde, celeste, bruno, marrone, avana e loro sfumature. Punto "gobelin" (punto serrato).
--	---

DESI - Codifica Iconclass	NR (recupero pregresso)
----------------------------------	-------------------------

DESS - Indicazioni sul soggetto	Decorazioni: andamento zig-zag orizzontale dato dall'alternanza di motivi a fiamma costituiti da vistosi colori sfumati.
NSC - Notizie storico-critiche	Si tratta di un genere di tessuto ricamato denominato a "fiamma" per l'accostamento vivace e nel contempo armonioso dell'elettrizzante motivo a zig-zag prodotto con numero se gradazioni di colori ed indifferentemente destinato all'arredo profano o religioso e adoperato per tappeti, guide da terra, copriesedute, paramenti sacri. I racami con disegno fiamma discendono, molto presumibilmente dai tessuti "fiamma" i quali secondo la leggenda raccontata da anziane contadine umbre, tale genere di tessuto venne inventato da una Suora del Conveto delle derelitte (Perugia), la quale ricevette da un vegliardo rivestito di stracci uno strano arnese sul quale era posto un tessuto con motivo a zig-zag multicolori attorcigliati come serpenti. Il non facile reperimento dei tessuti e dei ricami con motivo a "fiamma" nel territorio nazionale, la presenza di numerosi esemplari tessili e di alcuni telai in umbria inducono a propendere per una esecuzione in un laboratorio presumibilmente perugino. Parazzi scrive nell'inventario: "velo di pianeta, ricamato sul canovaccio in seta a colori a zig-zag. Sec. XVI. Roma. £ 12".

TU - CONDIZIONE GIURIDICA E VINCOLI

CDG - CONDIZIONE GIURIDICA

CDGG - Indicazione generica	proprietà Ente pubblico territoriale
CDGS - Indicazione specifica	Museo Civico "A. Parazzi"

DO - FONTI E DOCUMENTI DI RIFERIMENTO

FTA - DOCUMENTAZIONE FOTOGRAFICA

FTAX - Genere	documentazione allegata
FTAP - Tipo	fotografia b/n
FTAN - Codice identificativo	SBAS MN 31562

BIB - BIBLIOGRAFIA

BIBX - Genere	bibliografia specifica
BIBA - Autore	Parazzi A.
BIBD - Anno di edizione	1889
BIBH - Sigla per citazione	20000306
BIBN - V., pp., nn.	p. 33, art. IV, inv. n. 8

AD - ACCESSO AI DATI

ADS - SPECIFICHE DI ACCESSO AI DATI

ADSP - Profilo di accesso	1
ADSM - Motivazione	scheda contenente dati liberamente accessibili

CM - COMPILAZIONE

CMP - COMPILAZIONE

CMPD - Data	1992
CMPN - Nome	Coo.re.C.T.A./ Giovacchini E.
FUR - Funzionario responsabile	Algeri G.
RVM - TRASCRIZIONE PER INFORMATIZZAZIONE	
RVMD - Data	2007

RVMN - Nome	ARTPAST/ Pincella S.
AGG - AGGIORNAMENTO - REVISIONE	
AGGD - Data	2006
AGGN - Nome	ARTPAST/ Pincella S.
AGGF - Funzionario responsabile	NR (recupero pregresso)