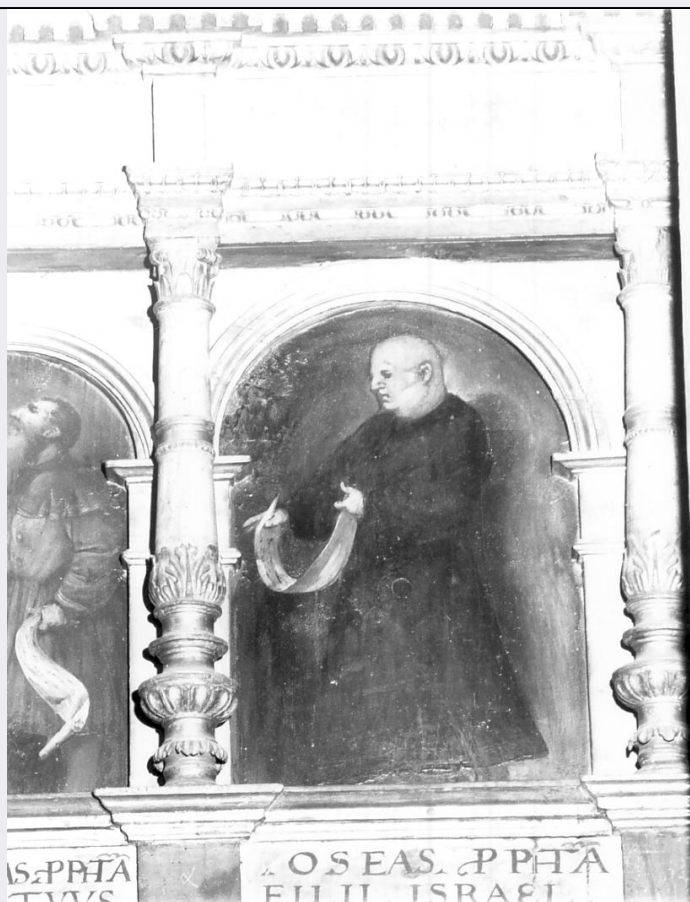


SCHEDA



CD - CODICI

TSK - Tipo scheda OA

LIR - Livello ricerca C

NCT - CODICE UNIVOCO

NCTR - Codice regione 03

NCTN - Numero catalogo generale 00038735

ESC - Ente schedatore S23

ECP - Ente competente S23

RV - RELAZIONI

RVE - STRUTTURA COMPLESSA

RVEL - Livello 50

RVER - Codice bene radice 0300038735

RVES - Codice bene componente 0300038786

OG - OGGETTO

OGT - OGGETTO

OGTD - Definizione dipinto

OGTV - Identificazione elemento d'insieme

OGTP - Posizione Nicchia

SGT - SOGGETTO

SGTI - Identificazione Osea

LC - LOCALIZZAZIONE GEOGRAFICO-AMMINISTRATIVA**PVC - LOCALIZZAZIONE GEOGRAFICO-AMMINISTRATIVA ATTUALE**

PVCS - Stato	Italia
PVCR - Regione	Lombardia
PVCP - Provincia	MN
PVCC - Comune	Asola

LDC - COLLOCAZIONE SPECIFICA**DT - CRONOLOGIA****DTZ - CRONOLOGIA GENERICA**

DTZG - Secolo	sec. XVI
----------------------	----------

DTS - CRONOLOGIA SPECIFICA

DTSI - Da	1526
------------------	------

DTSF - A	1526
-----------------	------

DTM - Motivazione cronologia	analisi stilistica
-------------------------------------	--------------------

AU - DEFINIZIONE CULTURALE**AUT - AUTORE**

AUTM - Motivazione dell'attribuzione	NR (recupero pregresso)
---	-------------------------

AUTN - Nome scelto	Romani Girolamo detto Romanino
---------------------------	--------------------------------

AUTA - Dati anagrafici	1484-1487/ 1559-1561
-------------------------------	----------------------

AUTH - Sigla per citazione	00000019
-----------------------------------	----------

MT - DATI TECNICI

MTC - Materia e tecnica	tavola/ pittura a olio
--------------------------------	------------------------

MTC - Materia e tecnica	legno di pioppo/ pittura a olio
--------------------------------	---------------------------------

MIS - MISURE

MISU - Unità	cm.
---------------------	-----

MISA - Altezza	60
-----------------------	----

MISL - Larghezza	41.5
-------------------------	------

CO - CONSERVAZIONE**STC - STATO DI CONSERVAZIONE**

STCC - Stato di conservazione	buono
--------------------------------------	-------

DA - DATI ANALITICI**DES - DESCRIZIONE**

DESO - Indicazioni sull'oggetto	Il Profeta è dipinto nella seconda nicchia da sinistra nella parte della balaustra verso il presbiterio.
--	--

DESI - Codifica Iconclass	NR (recupero pregresso)
----------------------------------	-------------------------

DESS - Indicazioni sul soggetto	Personaggi: Profeta Osea.
--	---------------------------

ISR - ISCRIZIONI

ISRL - Lingua	latino
----------------------	--------

ISRS - Tecnica di scrittura	a pennello
------------------------------------	------------

ISRT - Tipo di caratteri	lettere capitali
---------------------------------	------------------

ISRP - Posizione	Sottostante la nicchia.
ISRI - Trascrizione	OSEAS PPHTA / FILII ISRAEL / QUERENT DOMINU / DEUM SUUM
NSC - Notizie storico-critiche	La tavola è stata dipinta nel 1526. I documenti pubblicati dal Besutti (1915, pp. 49-51; 80-81) permettono di datare l'importante ciclo del Romanino: l'1 dicembre 1524 viene stipulato il contratto per la decorazione delle ante dell'organo, che vengono consegnate ad Asola il 28 luglio 1525; il 5 giugno 1526 un nuovo contratto impegna il pittore per il compimento dell'opera; il 27 ottobre dello stesso anno l'intero ciclo pittorico viene collaudato ed è quindi da ritenersi terminato. Non sembra individuabile un tema iconografico generale (alcuni santi compaiono due volte), anche se risulta prevalere il tema delle profezie e delle prefigurazioni dell'Avvento di Cristo. L'opera di Asola viene solitamente vista come un importante paesaggio dal primo momento, ispirato ai grandi veneti contemporanei ed arricchito dalla conoscenza dei cremonesi e del Pordenone, alla fase più tipica e schietta vena "popolaresca" del maestro bresciano.
TU - CONDIZIONE GIURIDICA E VINCOLI	
CDG - CONDIZIONE GIURIDICA	
CDGG - Indicazione generica	proprietà Ente religioso cattolico
DO - FONTI E DOCUMENTI DI RIFERIMENTO	
FTA - DOCUMENTAZIONE FOTOGRAFICA	
FTAX - Genere	documentazione allegata
FTAP - Tipo	fotografia b/n
FTAN - Codice identificativo	SBAS MN 3716
FTA - DOCUMENTAZIONE FOTOGRAFICA	
FTAX - Genere	documentazione allegata
FTAP - Tipo	fotografia b/n
AD - ACCESSO AI DATI	
ADS - SPECIFICHE DI ACCESSO AI DATI	
ADSP - Profilo di accesso	3
ADSM - Motivazione	scheda di bene non adeguatamente sorvegliabile
CM - COMPILAZIONE	
CMP - COMPILAZIONE	
CMPD - Data	1980
CMPN - Nome	Gozzi T.
FUR - Funzionario responsabile	Toesca I.
RVM - TRASCRIZIONE PER INFORMATIZZAZIONE	
RVMD - Data	2006
RVMN - Nome	ARTPAST/ Guerra E.
AGG - AGGIORNAMENTO - REVISIONE	
AGGD - Data	2006
AGGN - Nome	ARTPAST/Guerra E.
AGGF - Funzionario responsabile	NR (recupero pregresso)

