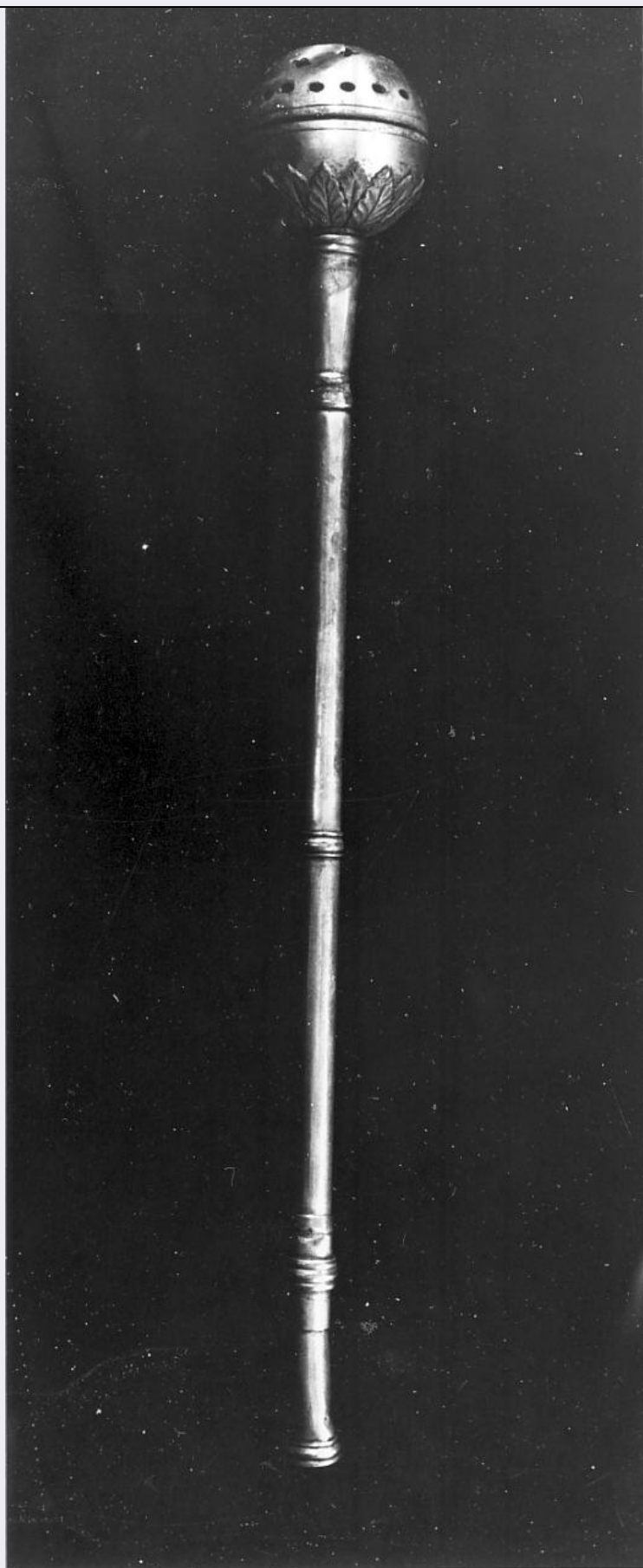


SCHEDA



CD - CODICI

TSK - Tipo scheda

OA

LIR - Livello ricerca

C

NCT - CODICE UNIVOCO

NCTR - Codice regione	03
NCTN - Numero catalogo generale	00146295
ESC - Ente schedatore	S23
ECP - Ente competente	S23

OG - OGGETTO**OGT - OGGETTO**

OGTD - Definizione	aspersorio
OGTV - Identificazione	opera isolata

LC - LOCALIZZAZIONE GEOGRAFICO-AMMINISTRATIVA**PVC - LOCALIZZAZIONE GEOGRAFICO-AMMINISTRATIVA ATTUALE**

PVCS - Stato	Italia
PVCR - Regione	Lombardia
PVCP - Provincia	MN
PVCC - Comune	Asola

LDC - COLLOCAZIONE SPECIFICA**DT - CRONOLOGIA****DTZ - CRONOLOGIA GENERICA**

DTZG - Secolo	sec. XVIII
----------------------	------------

DTS - CRONOLOGIA SPECIFICA

DTSI - Da	1700
DTSF - A	1799

DTM - Motivazione cronologia	analisi stilistica
-------------------------------------	--------------------

AU - DEFINIZIONE CULTURALE**ATB - AMBITO CULTURALE**

ATBD - Denominazione	ambito Italia settentrionale
ATBM - Motivazione dell'attribuzione	analisi stilistica

MT - DATI TECNICI

MTC - Materia e tecnica	rame/ argentatura
--------------------------------	-------------------

MIS - MISURE

MISU - Unità	cm.
MISL - Larghezza	32

CO - CONSERVAZIONE**STC - STATO DI CONSERVAZIONE**

STCC - Stato di conservazione	discreto
--------------------------------------	----------

DA - DATI ANALITICI**DES - DESCRIZIONE**

DESO - Indicazioni sull'oggetto	L'aspersorio, dal manico ornato da semplici anelli, termina in globo traforato, decorato da un giro di palmette a sbalzo; è in rame argentato.
DESI - Codifica Iconclass	NR (recupero pregresso)

DESS - Indicazioni sul soggetto	NR (recupero pregresso)
NSC - Notizie storico-critiche	I pur semplici elementi decorativi orientano per una datazione dell'oggetto all'avanzato XVIII secolo.
TU - CONDIZIONE GIURIDICA E VINCOLI	
CDG - CONDIZIONE GIURIDICA	
CDGG - Indicazione generica	proprietà Ente religioso cattolico
DO - FONTI E DOCUMENTI DI RIFERIMENTO	
FTA - DOCUMENTAZIONE FOTOGRAFICA	
FTAX - Genere	documentazione allegata
FTAP - Tipo	fotografia b/n
FTAN - Codice identificativo	SBAS MN 36317
AD - ACCESSO AI DATI	
ADS - SPECIFICHE DI ACCESSO AI DATI	
ADSP - Profilo di accesso	3
ADSM - Motivazione	scheda di bene non adeguatamente sorvegliabile
CM - COMPILAZIONE	
CMP - COMPILAZIONE	
CMPD - Data	1980
CMPN - Nome	Bazzotti U.
FUR - Funzionario responsabile	Toesca I.
RVM - TRASCRIZIONE PER INFORMATIZZAZIONE	
RVMD - Data	2006
RVMN - Nome	ARTPAST/ Guerra E.
AGG - AGGIORNAMENTO - REVISIONE	
AGGD - Data	2006
AGGN - Nome	ARTPAST/ Guerra E.
AGGF - Funzionario responsabile	NR (recupero pregresso)