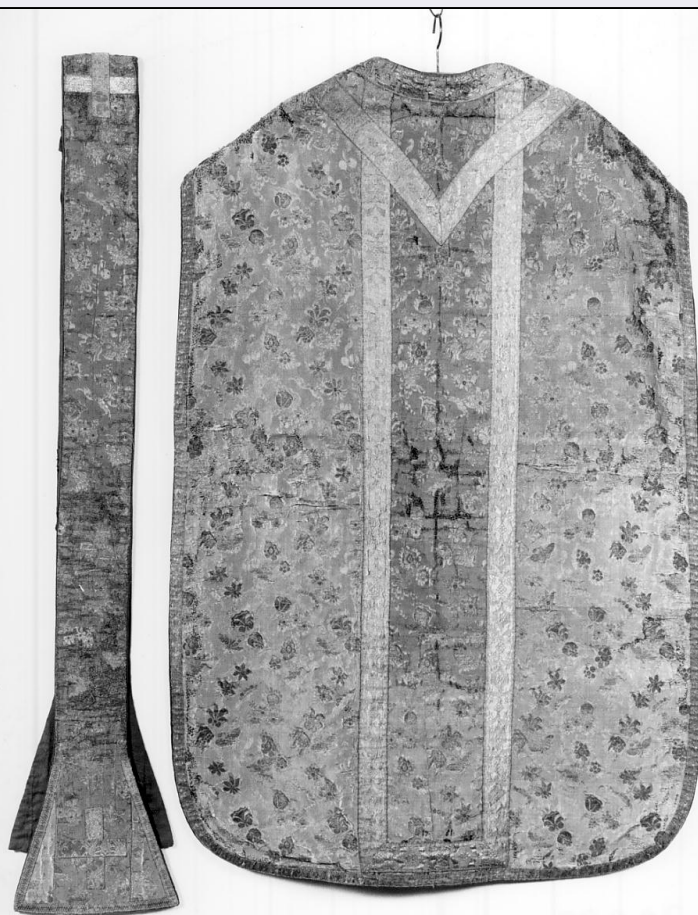


SCHEDA



CD - CODICI

TSK - Tipo scheda OA

LIR - Livello ricerca C

NCT - CODICE UNIVOCO

NCTR - Codice regione 03

NCTN - Numero catalogo generale 00146499

ESC - Ente schedatore S23

ECP - Ente competente S23

OG - OGGETTO

OGT - OGGETTO

OGTD - Definizione paramento liturgico

OGTV - Identificazione insieme

LC - LOCALIZZAZIONE GEOGRAFICO-AMMINISTRATIVA

PVC - LOCALIZZAZIONE GEOGRAFICO-AMMINISTRATIVA ATTUALE

PVCS - Stato Italia

PVCR - Regione Lombardia

PVCP - Provincia MN

PVCC - Comune Asola

LDC - COLLOCAZIONE SPECIFICA

UB - UBICAZIONE E DATI PATRIMONIALI

UBO - Ubicazione originaria	OR
------------------------------------	----

DT - CRONOLOGIA**DTZ - CRONOLOGIA GENERICA**

DTZG - Secolo	sec. XVIII
DTZS - Frazione di secolo	seconda metà

DTS - CRONOLOGIA SPECIFICA

DTSI - Da	1770
DTSF - A	1780
DTM - Motivazione cronologia	analisi stilistica

AU - DEFINIZIONE CULTURALE**ATB - AMBITO CULTURALE**

ATBD - Denominazione	ambito italiano
ATBR - Riferimento all'intervento	manifattura italiana
ATBM - Motivazione dell'attribuzione	analisi stilistica

MT - DATI TECNICI

MTC - Materia e tecnica	seta/ taffetas/ liseré/ broccatura
--------------------------------	------------------------------------

MIS - MISURE

MISU - Unità	cm.
MISA - Altezza	170
MISL - Larghezza	70
MISV - Varie	170x70; 21x212, 4-2, 2-1.8, 8-1 (galloni). Materie: seta rosa, oro e argento filati.

CO - CONSERVAZIONE**STC - STATO DI CONSERVAZIONE**

STCC - Stato di conservazione	mediocre
--------------------------------------	----------

DA - DATI ANALITICI**DES - DESCRIZIONE**

DESO - Indicazioni sull'oggetto	Il paramento liturgico è costituito da una pianeta e una stola. Sul fondo rosa, sette varianti di minute inflorescenze argentate e dorate sono uniformemente distribuite in modo da ottenere un effetto complessivo di flusso ondato. Tre varianti di gallone dorato profilano pianeta e stola: a profili mistilinei, ad alternanza corolla-losanga, ad intreccio floreale.
DESI - Codifica Iconclass	NR (recupero pregresso)
DESS - Indicazioni sul soggetto	NR (recupero pregresso)
	Damasco broccato. Il fondo è in gros de Tours prodotto dai fili dell'ordito in seta rosa salmone e dalla trama di fondo in una tonalità più chiara di rosa. Gli stessi fili producono i motivi decorativi in raso faccia-catena, dando luogo al contrasto lucido-opaco del damasco anche se capovolta è la tradizionale disposizione di raso faccia-catena nel fondo e di gros de Tours nel disegno. Nella formulazione del disegno intervengono anche trame broccate, oro e argento filati, seta

NSC - Notizie storico-critiche

verde. Anche questo tessuto appartiene al variare della moda negli anni del regno di Luigi XVI, fuori dalla Francia per grande successo e diffusione dei modelli. Qui appare più evidente il disporsi ancora ondato degli elementi floreali che suggerirebbe una datazione più arretrata verso il 1770 circa. Si debbono tuttavia notare le significative affinità nell'uso dei filati argentati e dorati a cui in entrambi i casi, si deve la caratterizzazione del decoro, nonché l'uso della tecnica del damasco con varianti esecutive, tutti elementi che suggerirebbero una manifattura comune senz'altro italiana. Anche i galloni appartengono al sec. XVIII.

TU - CONDIZIONE GIURIDICA E VINCOLI**CDG - CONDIZIONE GIURIDICA****CDGG - Indicazione generica**

proprietà Ente religioso cattolico

DO - FONTI E DOCUMENTI DI RIFERIMENTO**FTA - DOCUMENTAZIONE FOTOGRAFICA****FTAX - Genere**

documentazione allegata

FTAP - Tipo

fotografia b/n

FTAN - Codice identificativo

SBAS MN 36552

AD - ACCESSO AI DATI**ADS - SPECIFICHE DI ACCESSO AI DATI****ADSP - Profilo di accesso**

3

ADSM - Motivazione

scheda di bene non adeguatamente sorvegliabile

CM - COMPILAZIONE**CMP - COMPILAZIONE****CMPD - Data**

1992

CMPN - Nome

Morselli A. R.

FUR - Funzionario responsabile

Algeri G.

RVM - TRASCRIZIONE PER INFORMATIZZAZIONE**RVMD - Data**

2006

RVMN - Nome

ARTPAST/ Guerra E.

AGG - AGGIORNAMENTO - REVISIONE**AGGD - Data**

2006

AGGN - Nome

ARTPAST/ Guerra E.

AGGF - Funzionario responsabile

NR (recupero pregresso)