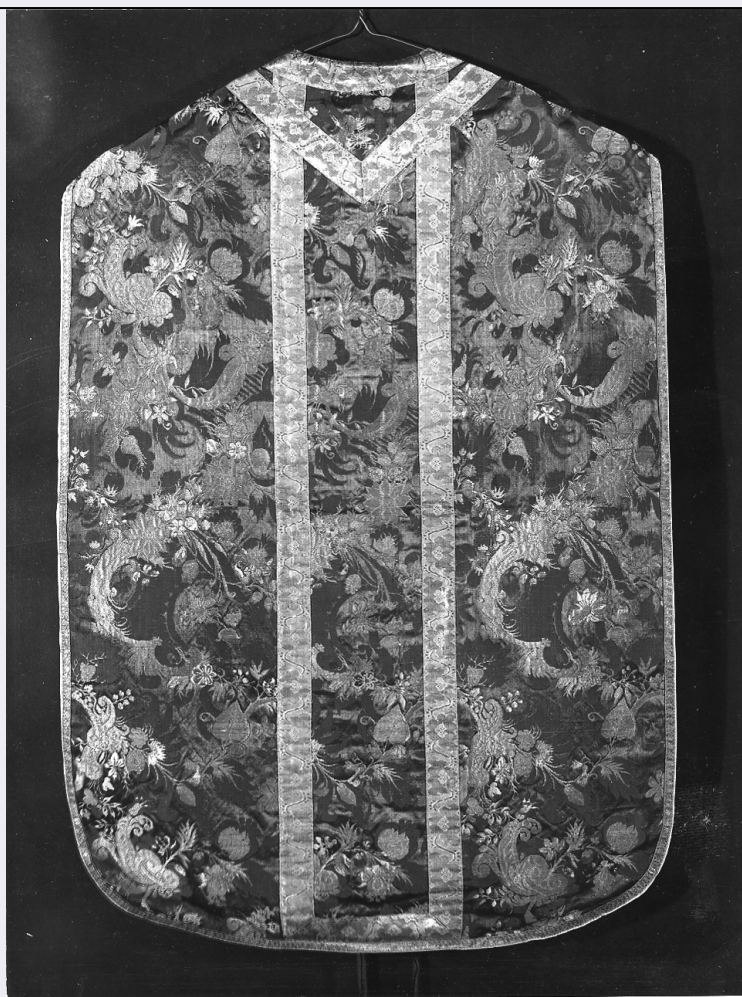


# SCHEDA



## CD - CODICI

TSK - Tipo scheda OA

LIR - Livello ricerca C

### NCT - CODICE UNIVOCO

NCTR - Codice regione 03

NCTN - Numero catalogo generale 00080336

ESC - Ente schedatore S23

ECP - Ente competente S23

## OG - OGGETTO

### OGT - OGGETTO

OGTD - Definizione pianeta

OGTV - Identificazione insieme

### QNT - QUANTITA'

QNTN - Numero 3

## LC - LOCALIZZAZIONE GEOGRAFICO-AMMINISTRATIVA

### PVC - LOCALIZZAZIONE GEOGRAFICO-AMMINISTRATIVA ATTUALE

PVCS - Stato Italia

PVCR - Regione Lombardia

PVCP - Provincia MN

<b>PVCC - Comune</b>	Castel Goffredo
<b>LDC - COLLOCAZIONE SPECIFICA</b>	
<b>UB - UBICAZIONE E DATI PATRIMONIALI</b>	
<b>UBO - Ubicazione originaria</b>	OR
<b>DT - CRONOLOGIA</b>	
<b>DTZ - CRONOLOGIA GENERICA</b>	
<b>DTZG - Secolo</b>	sec. XVIII
<b>DTZS - Frazione di secolo</b>	prima metà
<b>DTS - CRONOLOGIA SPECIFICA</b>	
<b>DTSI - Da</b>	1720
<b>DTSF - A</b>	1725
<b>DTM - Motivazione cronologia</b>	analisi stilistica
<b>AU - DEFINIZIONE CULTURALE</b>	
<b>ATB - AMBITO CULTURALE</b>	
<b>ATBD - Denominazione</b>	manifattura italiana
<b>ATBM - Motivazione dell'attribuzione</b>	analisi stilistica
<b>MT - DATI TECNICI</b>	
<b>MTC - Materia e tecnica</b>	seta/ damasco/ broccatura
<b>MTC - Materia e tecnica</b>	oro/ filatura
<b>MTC - Materia e tecnica</b>	argento
<b>MIS - MISURE</b>	
<b>MISU - Unità</b>	cm.
<b>MISA - Altezza</b>	106
<b>MISL - Larghezza</b>	71
<b>MISV - Varie</b>	velo da calice cm. 47.5 x 50; manipolo cm. 23 x 96; galloni altezza cm. 3.9 e 1.1.
<b>CO - CONSERVAZIONE</b>	
<b>STC - STATO DI CONSERVAZIONE</b>	
<b>STCC - Stato di conservazione</b>	buono
<b>STCS - Indicazioni specifiche</b>	Tracce di usura sono esclusivamente localizzate sulla parte frontale della pianeta.
<b>DA - DATI ANALITICI</b>	
<b>DES - DESCRIZIONE</b>	
<b>DESO - Indicazioni sull'oggetto</b>	Tralci ondulati, composti da rametti gialli fioriti di rosa, bianco, oro ed argento ed elementi di fantasia dorati, danno al decoro un'impostazione in verticale, accompagnata ed arricchita dai motivi del fondo: melograne, bacche e fantasie fogliate. Il gallone che decora la fascia centrale della pianeta, tessuto in argento filato e seta gialla, è caratterizzato da motivi floreali alternati a legamenti "ad esse" in posizione speculare rispetto a ciascun fiore. Il galloncino che contorna tutta la pianeta presenta, invece, un motivo a piccoli rombi. Il velo da calice è privo di gallone. Il manipolo presenta slarghi e nella costituzione delle croci gli stessi galloni già descritti per la pianeta.

<b>DESI - Codifica Iconclass</b>	NR (recupero pregresso)
<b>DESS - Indicazioni sul soggetto</b>	NR (recupero pregresso)
<b>NSC - Notizie storico-critiche</b>	Il tessuto è definibile come damasco Gros de Tours broccato. Trama e catena di base sono verdi; il prodursi del contrasto lucido-opaco delle due facce, raso e Gros de Tours, disegna il motivo del fondo, mentre le trame broccate, gialle, rosa, bianche, oro filato su faccia liscia ed argento su faccia ritorta, tutte legate in diagonale, tracciano i racemi salienti e fioriti. Il proliferare dell'elemento naturalistico, in cui già significativa appare la lievitazione delle dimensioni dei motivi floreali, a scapito di quelli astratti, così come il prodursi di un moto serpeggiante nell'impostazione verticale dei tralci, inducono a riferire il tessuto alle tipologie tarde delle stoffe "bizarres" (Devoti-Romano 1981, pp. 142-146). Si ipotizza, pertanto una datazione tra la fine del secondo decennio e l'inizio del terzo decennio del sec. XVIII. Il gallone che decora la fascia centrale della pianeta è uguale a quello già rinvenuto su un altro parato liturgico della stessa chiesa di S. Erasmo (scheda 00080350). I galloni sono originali. Tutto il parato è stato rifoderato.

**TU - CONDIZIONE GIURIDICA E VINCOLI**

<b>CDG - CONDIZIONE GIURIDICA</b>	
<b>CDGG - Indicazione generica</b>	proprietà Ente religioso cattolico

**DO - FONTI E DOCUMENTI DI RIFERIMENTO**

<b>FTA - DOCUMENTAZIONE FOTOGRAFICA</b>	
<b>FTAX - Genere</b>	documentazione allegata
<b>FTAP - Tipo</b>	fotografia b/n
<b>FTAN - Codice identificativo</b>	SBAS MN 00008437
<b>FTA - DOCUMENTAZIONE FOTOGRAFICA</b>	
<b>FTAX - Genere</b>	documentazione allegata
<b>FTAP - Tipo</b>	fotografia b/n

**AD - ACCESSO AI DATI**

<b>ADS - SPECIFICHE DI ACCESSO AI DATI</b>	
<b>ADSP - Profilo di accesso</b>	3
<b>ADSM - Motivazione</b>	scheda di bene non adeguatamente sorvegliabile

**CM - COMPILAZIONE**

<b>CMP - COMPILAZIONE</b>	
<b>CMPD - Data</b>	1982
<b>CMPN - Nome</b>	Morselli A. R.
<b>FUR - Funzionario responsabile</b>	Toesca I.

**RVM - TRASCRIZIONE PER INFORMATIZZAZIONE**

<b>RVMD - Data</b>	2007
<b>RVMN - Nome</b>	ARTPAST/ Spanio C.

**AGG - AGGIORNAMENTO - REVISIONE**

<b>AGGD - Data</b>	2006
<b>AGGN - Nome</b>	ARTPAST/ Spanio C.

