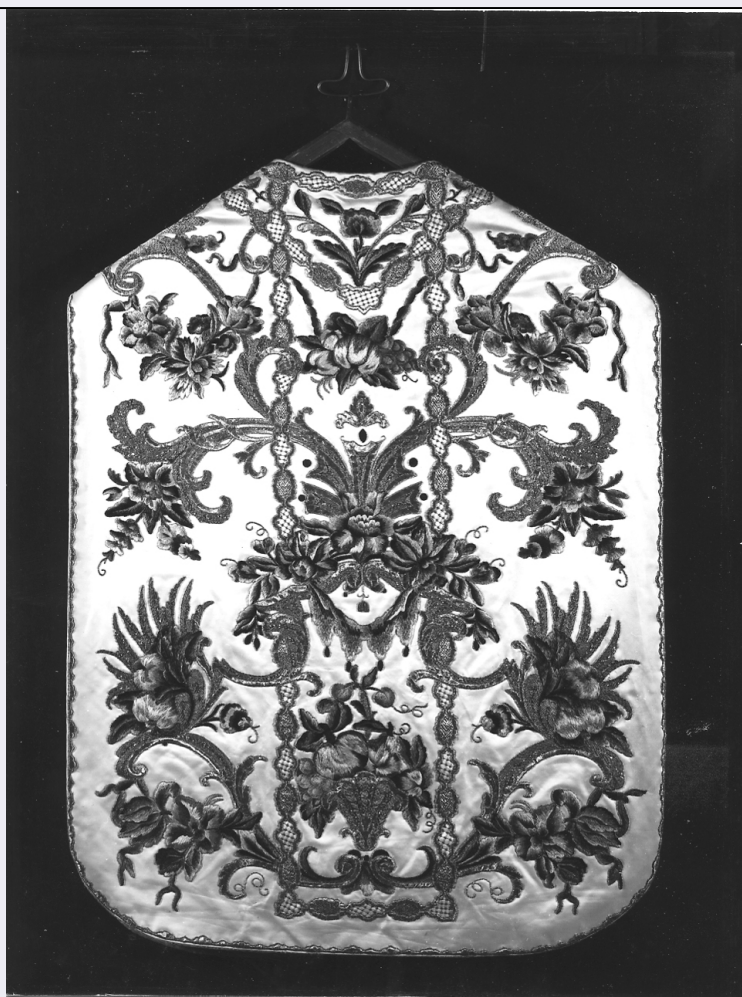


SCHEDA



CD - CODICI

TSK - Tipo scheda OA

LIR - Livello ricerca C

NCT - CODICE UNIVOCO

NCTR - Codice regione 03

NCTN - Numero catalogo
generale 00080344

ESC - Ente schedatore S23

ECP - Ente competente S23

RV - RELAZIONI

RSE - RELAZIONI DIRETTE

RSER - Tipo relazione scheda storica

RSET - Tipo scheda OA

OG - OGGETTO

OGT - OGGETTO

OGTD - Definizione paramento liturgico

OGTV - Identificazione insieme

QNT - QUANTITA'

QNTN - Numero 3

LC - LOCALIZZAZIONE GEOGRAFICO-AMMINISTRATIVA

PVC - LOCALIZZAZIONE GEOGRAFICO-AMMINISTRATIVA ATTUALE

PVCS - Stato	Italia
PVCR - Regione	Lombardia
PVCP - Provincia	MN
PVCC - Comune	Castel Goffredo

LDC - COLLOCAZIONE SPECIFICA**UB - UBICAZIONE E DATI PATRIMONIALI**

UBO - Ubicazione originaria	OR
-----------------------------	----

DT - CRONOLOGIA**DTZ - CRONOLOGIA GENERICA**

DTZG - Secolo	sec. XVIII
---------------	------------

DTS - CRONOLOGIA SPECIFICA

DTSI - Da	1745
DTSV - Validità	ca.
DTSF - A	1750
DTSL - Validità	ca.

DTM - Motivazione cronologia	analisi stilistica
------------------------------	--------------------

DT - CRONOLOGIA**DTZ - CRONOLOGIA GENERICA**

DTZG - Secolo	sec. XIX
---------------	----------

DTS - CRONOLOGIA SPECIFICA

DTSI - Da	1800
DTSF - A	1899

DTM - Motivazione cronologia	analisi stilistica
------------------------------	--------------------

AU - DEFINIZIONE CULTURALE**ATB - AMBITO CULTURALE**

ATBD - Denominazione	manifattura italiana
ATBM - Motivazione dell'attribuzione	analisi stilistica

MT - DATI TECNICI

MTC - Materia e tecnica	seta/ raso/ ricamo
MTC - Materia e tecnica	oro/ filatura/ laminazione
MTC - Materia e tecnica	argento

MIS - MISURE

MISU - Unità	cm.
MISA - Altezza	133
MISL - Larghezza	102
MISV - Varie	velo di calice cm. 58 x 56; stola cm. 23 x 220.

CO - CONSERVAZIONE**STC - STATO DI CONSERVAZIONE**

STCC - Stato di conservazione	discreto
-------------------------------	----------

STCS - Indicazioni specifiche	ossidatura ed alcune rotture dei fili laminati, segni di cedimento nel raso.
DA - DATI ANALITICI	
DES - DESCRIZIONE	
DESO - Indicazioni sull'oggetto	<p>Nella pianeta il ricamo si svolge in senso longitudinale tracciando racemi fogliati in oro filato e nelle diverse sfumature del verde, risolti in una crescita sinuosa che occupa l'intera superficie di raso bianco. In più punti sbocciano iris, rose, garofani dai toni accesi e sfumati di rosa, rosso, viola, azzurro. Altrove, veri e propri festoni di fiori e di frutta (uva, pesche, mele) si intrecciano alle volute disegnate dai rami. Un otivo a ventaglio si pone quale prezioso cesto dotato e ricolmo di frutta, affrontato ad un motivo a nappine. Il gallone interno è dovuto ad un ricamo dalle forme mistilinee e polilobate, caratterizzate da diversi intrecci di oro filato su acciaio liscia e ritorta e oro in lamina; la bordatura esterna è costituita da un ricamo in argento filato su acciaio liscia ad andamento curvilineo. Il velo da calice è di forma quadrangolare; il ricamo ne percorre tutto il perimetro, disegnando volute, in oro filato e sete policrome (marrone, celeste e avorio) e motivi floreali; dai mazzi di rose angolari pende anche un motivo a festone trilobato. AL centro del velo è disegnato in oro e argento filati, il simbolo bernardiniano. Anche la lunga e stretta sagoma della stola è percorsa da una ramificazione per volute in oro filato e steli ricurvi in seta verde e marrone.</p>
DESI - Codifica Iconclass	NR (recupero pregresso)
DESS - Indicazioni sul soggetto	NR (recupero pregresso)
NSC - Notizie storico-critiche	<p>Il ricamo originale in sete policrome (grigio, viola, lilla, indaco, marrone, più toni del giallo, più toni di verde, più toni di rosa, più toni di rosso, blu, azzurro, celeste) è stato riportato su seta bianca, armatura raso. Si può ipotizzare la data di tale riporto dalle targhette presenti sulla fodera della coppia di dalmatiche (scheda n. 194) il cui ricamo, paragonabile, per molti aspetti a quello in oggetto, è stato riportato su di un raso bianco del tutto simile, per tipo di tessitura e stato di conservazione a quello della pianeta, del velo di calice e della stola, ed inoltre bordato e decorato da un gallone ricamato presente anche nella pianeta. Tutto ciò fa supporre che entrambi i tipi di ricamo siano stati riportati sullo stesso raso, nello stesso periodo indicato dalle targhette summenzionate (1945). Si veda la scheda n. 194. I motivi di fiori e frutta sono trattati in modo naturalistico, le sfumature delle ceste policrome ce ne rendono infatti, la vitale corposità. Ma la realtà di uno stelo che li sorregge si è già tramutata in movenze decorative di nastri e volute dorate. Per tali motivi si propone una datazione che già si avvicina alla metà del secolo XVIII. Si propone interessante il confronto con una pianeta della chiesa parrocchiale di Sabbioneta, il cui decoro molto si avvicina, per composizione e tematica, a quello in oggetto. Altri ancora sono i tessuti appartenenti alla diocesi di Mantova che recano simili caratteri e a cui si accenna anche uno studio di Chiara Perina (Mantova, Le Arti, vol. III, p. 720, fig. 449).</p>
TU - CONDIZIONE GIURIDICA E VINCOLI	
CDG - CONDIZIONE GIURIDICA	
CDGG - Indicazione generica	proprietà Ente religioso cattolico
DO - FONTI E DOCUMENTI DI RIFERIMENTO	
FTA - DOCUMENTAZIONE FOTOGRAFICA	

FTAX - Genere	documentazione allegata
FTAP - Tipo	fotografia b/n
FTAN - Codice identificativo	SBAS MN 00008453
FTA - DOCUMENTAZIONE FOTOGRAFICA	
FTAX - Genere	documentazione allegata
FTAP - Tipo	fotografia b/n
FTA - DOCUMENTAZIONE FOTOGRAFICA	
FTAX - Genere	documentazione allegata
FTAP - Tipo	fotografia b/n
AD - ACCESSO AI DATI	
ADS - SPECIFICHE DI ACCESSO AI DATI	
ADSP - Profilo di accesso	3
ADSM - Motivazione	scheda di bene non adeguatamente sorvegliabile
CM - COMPILAZIONE	
CMP - COMPILAZIONE	
CMPD - Data	1982
CMPN - Nome	Morselli A. R.
FUR - Funzionario responsabile	Toesca I.
RVM - TRASCRIZIONE PER INFORMATIZZAZIONE	
RVMD - Data	2007
RVMN - Nome	ARTPAST/ Spanio C.
AGG - AGGIORNAMENTO - REVISIONE	
AGGD - Data	2006
AGGN - Nome	ARTPAST/ Spanio C.
AGGF - Funzionario responsabile	NR (recupero pregresso)
AN - ANNOTAZIONI	