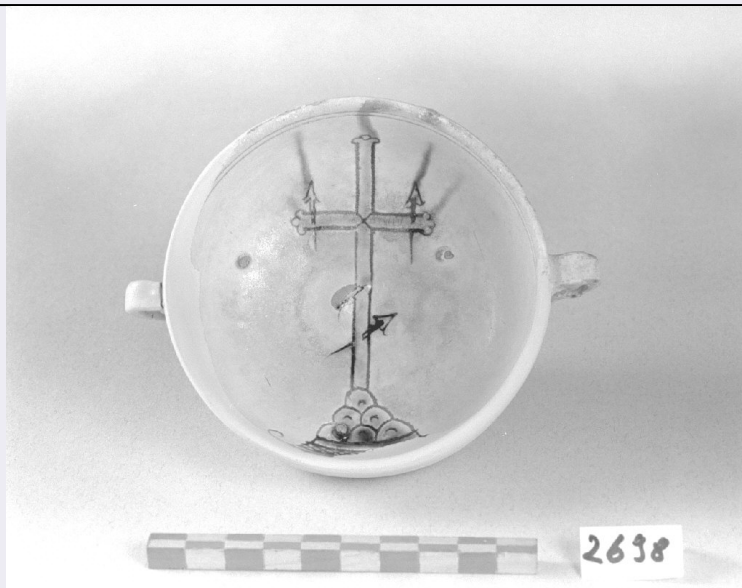


# SCHEDA



## CD - CODICI

TSK - Tipo scheda OA

LIR - Livello ricerca C

### NCT - CODICE UNIVOCO

NCTR - Codice regione 03

NCTN - Numero catalogo  
generale 00045607

ESC - Ente schedatore S27

ECP - Ente competente S23

## RV - RELAZIONI

### RVE - STRUTTURA COMPLESSA

RVEL - Livello 8

RVER - Codice bene radice 0300045607

RVES - Codice bene  
componente 0300045615

## OG - OGGETTO

### OGT - OGGETTO

OGTD - Definizione dipinto

OGTV - Identificazione elemento d'insieme

OGTP - Posizione volta, peduccio

### SGT - SOGGETTO

SGTI - Identificazione simbolo di San Giovanni Evangelista: aquila

## LC - LOCALIZZAZIONE GEOGRAFICO-AMMINISTRATIVA

### PVC - LOCALIZZAZIONE GEOGRAFICO-AMMINISTRATIVA ATTUALE

PVCS - Stato Italia

PVCR - Regione Lombardia

PVCP - Provincia BS

PVCC - Comune Brescia

<b>LDC - COLLOCAZIONE SPECIFICA</b>	
<b>LDCT - Tipologia</b>	santuario
<b>LDCN - Denominazione</b>	Chiesa di S. Maria del Carmine
<b>LDCU - Denominazione spazio viabilistico</b>	NR (recupero pregresso)
<b>LDCS - Specifiche</b>	cappella terza a destra, volta, peduccio, in basso
<b>UB - UBICAZIONE E DATI PATRIMONIALI</b>	
<b>UBO - Ubicazione originaria</b>	OR
<b>DT - CRONOLOGIA</b>	
<b>DTZ - CRONOLOGIA GENERICA</b>	
<b>DTZG - Secolo</b>	sec. XV
<b>DTS - CRONOLOGIA SPECIFICA</b>	
<b>DTSI - Da</b>	1477
<b>DTSF - A</b>	1477
<b>DTM - Motivazione cronologia</b>	documentazione
<b>AU - DEFINIZIONE CULTURALE</b>	
<b>AUT - AUTORE</b>	
<b>AUTM - Motivazione dell'attribuzione</b>	analisi stilistica
<b>AUTN - Nome scelto</b>	Foppa Vincenzo
<b>AUTA - Dati anagrafici</b>	1417-1420/ 1516
<b>AUTH - Sigla per citazione</b>	00001445
<b>MT - DATI TECNICI</b>	
<b>MTC - Materia e tecnica</b>	intonaco/ pittura a fresco
<b>MIS - MISURE</b>	
<b>MISU - Unità</b>	cm.
<b>MISA - Altezza</b>	120
<b>MISL - Larghezza</b>	100
<b>MIST - Validità</b>	ca.
<b>CO - CONSERVAZIONE</b>	
<b>STC - STATO DI CONSERVAZIONE</b>	
<b>STCC - Stato di conservazione</b>	buono
<b>RS - RESTAURI</b>	
<b>RST - RESTAURI</b>	
<b>RSTD - Data</b>	1961
<b>RSTE - Ente responsabile</b>	S 23
<b>RSTN - Nome operatore</b>	Della Rotta O.
<b>DA - DATI ANALITICI</b>	
<b>DES - DESCRIZIONE</b>	
<b>DESO - Indicazioni sull'oggetto</b>	L'aquila è appollaiata su un libro, sullo sfondo di un soffitto a volta a botte dipinto, in forte scorcio prospettico. Al di sopra un frontone ad arco ribassato adorno di una ghirlanda di foglie. Colori dominanti: nero, azzurro, verde, arancione.

<b>DESI - Codifica Iconclass</b>	NR (recupero pregresso)
<b>DESS - Indicazioni sul soggetto</b>	Simboli: aquila.
<b>NSC - Notizie storico-critiche</b>	Nel restauro del 1961 l'affresco è stato riportato su alluminio. Per le singole schede che compongono la decorazione pittorica della volta, attribuita a Foppa, cfr. NCTN 00045607.1, 00045607.2, 00045607.3, 00045607.4, 00045607.5, 00045607.6, 00045607.7, 00045607.8, 00045607.9, 00045607.10, 00045607.11, 00045607.12, 00045607.13, 00045607.14, 00045607.15, 00045607.16. Il gusto foppesco della scena è nella prospettiva e nel forte plasticismo dell'uccello.
<b>TU - CONDIZIONE GIURIDICA E VINCOLI</b>	
<b>CDG - CONDIZIONE GIURIDICA</b>	
<b>CDGG - Indicazione generica</b>	proprietà Stato
<b>CDGS - Indicazione specifica</b>	Demanio
<b>DO - FONTI E DOCUMENTI DI RIFERIMENTO</b>	
<b>FTA - DOCUMENTAZIONE FOTOGRAFICA</b>	
<b>FTAX - Genere</b>	documentazione allegata
<b>FTAP - Tipo</b>	fotografia b/n
<b>FTAN - Codice identificativo</b>	SBAS MI 68093
<b>BIB - BIBLIOGRAFIA</b>	
<b>BIBX - Genere</b>	bibliografia specifica
<b>BIBA - Autore</b>	Morassi A.
<b>BIBD - Anno di edizione</b>	1939
<b>BIBH - Sigla per citazione</b>	50000029
<b>BIBN - V., pp., nn.</b>	pp. 95- 96
<b>BIB - BIBLIOGRAFIA</b>	
<b>BIBX - Genere</b>	bibliografia specifica
<b>BIBA - Autore</b>	Vezzoli G.
<b>BIBD - Anno di edizione</b>	1975
<b>BIBH - Sigla per citazione</b>	50000189
<b>BIBN - V., pp., nn.</b>	pp. 29- 30
<b>BIB - BIBLIOGRAFIA</b>	
<b>BIBX - Genere</b>	bibliografia specifica
<b>BIBA - Autore</b>	Arslan E.
<b>BIBD - Anno di edizione</b>	1963
<b>BIBH - Sigla per citazione</b>	50000191
<b>BIBN - V., pp., nn.</b>	p. 939
<b>AD - ACCESSO AI DATI</b>	
<b>ADS - SPECIFICHE DI ACCESSO AI DATI</b>	
<b>ADSP - Profilo di accesso</b>	1
<b>ADSM - Motivazione</b>	scheda contenente dati liberamente accessibili
<b>CM - COMPILAZIONE</b>	
<b>CMP - COMPILAZIONE</b>	

<b>CMPD - Data</b>	1975
<b>CMPN - Nome</b>	Anelli L.
<b>FUR - Funzionario responsabile</b>	Tardito Amerio R.
<b>RVM - TRASCRIZIONE PER INFORMATIZZAZIONE</b>	
<b>RVMD - Data</b>	2007
<b>RVMN - Nome</b>	ARTPAST/ ARISI ROTA
<b>AGG - AGGIORNAMENTO - REVISIONE</b>	
<b>AGGD - Data</b>	2004
<b>AGGN - Nome</b>	Terzaghi M. C.
<b>AGGF - Funzionario responsabile</b>	NR (recupero pregresso)
<b>AGG - AGGIORNAMENTO - REVISIONE</b>	
<b>AGGD - Data</b>	2006
<b>AGGN - Nome</b>	ARTPAST/ ARISI ROTA
<b>AGGF - Funzionario responsabile</b>	NR (recupero pregresso)