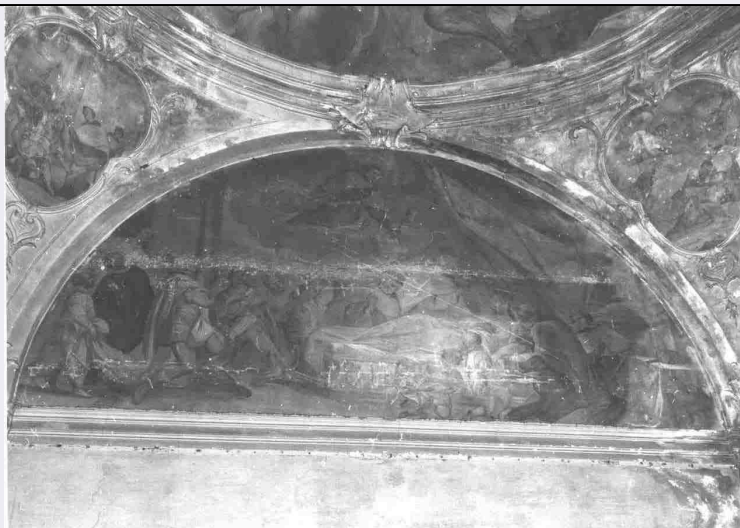


SCHEDA



CD - CODICI

TSK - Tipo scheda OA

LIR - Livello ricerca C

NCT - CODICE UNIVOCO

NCTR - Codice regione 03

NCTN - Numero catalogo generale 00045650

ESC - Ente schedatore S27

ECP - Ente competente S23

RV - RELAZIONI

ROZ - Altre relazioni 0300045648

OG - OGGETTO

OGT - OGGETTO

OGTD - Definizione dipinto

OGTV - Identificazione opera isolata

SGT - SOGGETTO

SGTI - Identificazione Sant'Alberto compare a una donna morente

LC - LOCALIZZAZIONE GEOGRAFICO-AMMINISTRATIVA

PVC - LOCALIZZAZIONE GEOGRAFICO-AMMINISTRATIVA ATTUALE

PVCS - Stato Italia

PVCR - Regione Lombardia

PVCP - Provincia BS

PVCC - Comune Brescia

LDC - COLLOCAZIONE SPECIFICA

LDCT - Tipologia santuario

LDCN - Denominazione Chiesa di S. Maria del Carmine

LDCU - Denominazione spazio viabilistico NR (recupero pregresso)

LDCS - Specifiche cappella quinta a destra, parete sinistra

UB - UBICAZIONE E DATI PATRIMONIALI

UBO - Ubicazione originaria	OR
------------------------------------	----

DT - CRONOLOGIA

DTZ - CRONOLOGIA GENERICA

DTZG - Secolo	sec. XVIII
DTZS - Frazione di secolo	prima metà

DTS - CRONOLOGIA SPECIFICA

DTSI - Da	1700
DTSF - A	1749
DTM - Motivazione cronologia	analisi stilistica

AU - DEFINIZIONE CULTURALE

AUT - AUTORE

AUTM - Motivazione dell'attribuzione	bibliografia
AUTN - Nome scelto	Cappello Antonio
AUTA - Dati anagrafici	1669/ 1741
AUTH - Sigla per citazione	00000288

MT - DATI TECNICI

MTC - Materia e tecnica	intonaco/ pittura a fresco
--------------------------------	----------------------------

MIS - MISURE

MISU - Unità	cm.
MISL - Larghezza	460

CO - CONSERVAZIONE

STC - STATO DI CONSERVAZIONE

STCC - Stato di conservazione	discreto
STCS - Indicazioni specifiche	dopo restauro

DA - DATI ANALITICI

DES - DESCRIZIONE

DESO - Indicazioni sull'oggetto	Una donna morente è stesa sul letto, sotto un gran tendaggio. Attorno si affollano persone e frati carmelitani. Al di sopra, tra nuvole, compare Sant'Alberto. Colori chiari: rosa, rosso, azzurrino, beige.
DESI - Codifica Iconclass	NR (recupero pregresso)
DESS - Indicazioni sul soggetto	Personaggi: Sant'Alberto. Attributi: (Sant'Alberto) veste carmelitana; aureola. Figure: frati carmelitani; donna.
NSC - Notizie storico-critiche	Lavoro di qualche pretesa scenografica del bresciano Cappello. Fresca, esile ed elegante la cornicetta a stucco.

TU - CONDIZIONE GIURIDICA E VINCOLI

CDG - CONDIZIONE GIURIDICA

CDGG - Indicazione generica	proprietà Stato
CDGS - Indicazione specifica	Demanio

DO - FONTI E DOCUMENTI DI RIFERIMENTO

FTA - DOCUMENTAZIONE FOTOGRAFICA

FTAX - Genere	documentazione allegata
FTAP - Tipo	fotografia b/n
FTAN - Codice identificativo	SBAS MI 68120
BIB - BIBLIOGRAFIA	
BIBX - Genere	bibliografia specifica
BIBA - Autore	Morassi A.
BIBD - Anno di edizione	1939
BIBH - Sigla per citazione	50000029
BIBN - V., pp., nn.	p. 92
AD - ACCESSO AI DATI	
ADS - SPECIFICHE DI ACCESSO AI DATI	
ADSP - Profilo di accesso	1
ADSM - Motivazione	scheda contenente dati liberamente accessibili
CM - COMPILAZIONE	
CMP - COMPILAZIONE	
CMPD - Data	1975
CMPN - Nome	Anelli L.
FUR - Funzionario responsabile	Tardito Amerio R.
RVM - TRASCRIZIONE PER INFORMATIZZAZIONE	
RVMD - Data	2007
RVMN - Nome	ARTPAST/ ARISI ROTA
AGG - AGGIORNAMENTO - REVISIONE	
AGGD - Data	2004
AGGN - Nome	Terzaghi M. C.
AGGF - Funzionario responsabile	NR (recupero pregresso)
AGG - AGGIORNAMENTO - REVISIONE	
AGGD - Data	2006
AGGN - Nome	ARTPAST/ ARISI ROTA
AGGF - Funzionario responsabile	NR (recupero pregresso)