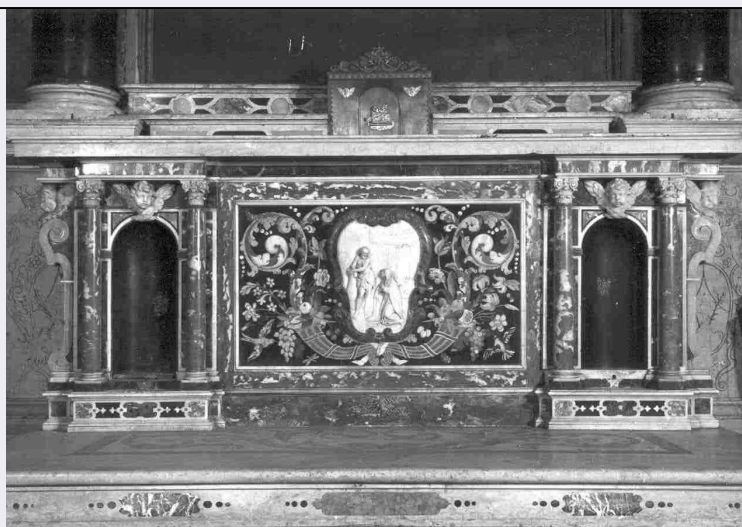


SCHEDA



CD - CODICI

TSK - Tipo scheda OA

LIR - Livello ricerca C

NCT - CODICE UNIVOCO

NCTR - Codice regione 03

NCTN - Numero catalogo generale 00045866

ESC - Ente schedatore S27

ECP - Ente competente S23

RV - RELAZIONI

RVE - STRUTTURA COMPLESSA

RVEL - Livello 1

RVER - Codice bene radice 0300045866

RVES - Codice bene componente 0300045795

RSE - RELAZIONI DIRETTE

RSER - Tipo relazione scheda storica

RSET - Tipo scheda OA

RSEC - Codice bene ASC 29

OG - OGGETTO

OGT - OGGETTO

OGTD - Definizione mensa d'altare

OGTV - Identificazione elemento d'insieme

OGTP - Posizione altare di Santa Maria Maddalena de Pazzi, in basso

LC - LOCALIZZAZIONE GEOGRAFICO-AMMINISTRATIVA

PVC - LOCALIZZAZIONE GEOGRAFICO-AMMINISTRATIVA ATTUALE

PVCS - Stato Italia

PVCR - Regione Lombardia

PVCP - Provincia BS

PVCC - Comune Brescia

LDC - COLLOCAZIONE SPECIFICA

LDCT - Tipologia	santuario
LDCN - Denominazione	Chiesa di S. Maria del Carmine
LDCU - Denominazione spazio viabilistico	NR (recupero pregresso)
LDCS - Specifiche	navata sinistra, altare sesto

UB - UBICAZIONE E DATI PATRIMONIALI

UBO - Ubicazione originaria	OR
------------------------------------	----

DT - CRONOLOGIA**DTZ - CRONOLOGIA GENERICA**

DTZG - Secolo	sec. XVII
----------------------	-----------

DTS - CRONOLOGIA SPECIFICA

DTSI - Da	1625
------------------	------

DTSF - A	1625
-----------------	------

DTM - Motivazione cronologia	iscrizione
-------------------------------------	------------

AU - DEFINIZIONE CULTURALE**ATB - AMBITO CULTURALE**

ATBD - Denominazione	ambito bresciano
-----------------------------	------------------

ATBM - Motivazione dell'attribuzione	analisi stilistica
---	--------------------

MT - DATI TECNICI

MTC - Materia e tecnica	marmo/ scultura/ intarsio
--------------------------------	---------------------------

MTC - Materia e tecnica	madreperla
--------------------------------	------------

MIS - MISURE

MISU - Unità	cm.
---------------------	-----

MISA - Altezza	310
-----------------------	-----

MISL - Larghezza	218
-------------------------	-----

CO - CONSERVAZIONE**STC - STATO DI CONSERVAZIONE**

STCC - Stato di conservazione	discreto
--------------------------------------	----------

STCS - Indicazioni specifiche	sono state asportate due statuette dalle nicchie laterali
--------------------------------------	---

DA - DATI ANALITICI**DES - DESCRIZIONE**

DESO - Indicazioni sull'oggetto	Due cornucopie, di marmi intarsiati diffondono gran copia di fogliami, fiori e frutta, di meraviglioso effetto decorativo sul fondo nero del marmo di base. Ai lati due nicchie, che un tempo contenevano due statuette, con capitelli corinzi e al centro testine alate, che si ripetono simili alle estremità della mensa sopra una voluta. Al centro rilievo marmoreo.
--	---

DESI - Codifica Iconclass	NR (recupero pregresso)
----------------------------------	-------------------------

DESS - Indicazioni sul soggetto	NR (recupero pregresso)
--	-------------------------

L'abilità del marmorino è riuscita a rendere, col mezzo delle pietre

NSC - Notizie storico-critiche

intarsiate, la vivezza della polpa della frutta e la fresca vivacità dei fiori sbocciati. Alta la qualità anche nelle testine, per le quali si deve forse pensare alla mano dell'artista del bassorilievo.

TU - CONDIZIONE GIURIDICA E VINCOLI**CDG - CONDIZIONE GIURIDICA****CDGG - Indicazione generica**

proprietà Stato

CDGS - Indicazione specifica

Demanio

DO - FONTI E DOCUMENTI DI RIFERIMENTO**FTA - DOCUMENTAZIONE FOTOGRAFICA****FTAX - Genere**

documentazione allegata

FTAP - Tipo

fotografia b/n

FTAN - Codice identificativo

SBAS MI 68005

BIB - BIBLIOGRAFIA**BIBX - Genere**

bibliografia specifica

BIBA - Autore

Vezzoli G.

BIBD - Anno di edizione

1975

BIBH - Sigla per citazione

50000189

BIBN - V., pp., nn.

p. 44

AD - ACCESSO AI DATI**ADS - SPECIFICHE DI ACCESSO AI DATI****ADSP - Profilo di accesso**

1

ADSM - Motivazione

scheda contenente dati liberamente accessibili

CM - COMPILAZIONE**CMP - COMPILAZIONE****CMPD - Data**

1975

CMPN - Nome

Anelli L.

FUR - Funzionario responsabile

Tardito Amerio R.

RVM - TRASCRIZIONE PER INFORMATIZZAZIONE**RVMD - Data**

2007

RVMN - Nome

ARTPAST/ ARISI ROTA

AGG - AGGIORNAMENTO - REVISIONE**AGGD - Data**

2004

AGGN - Nome

Terzaghi M.C.

AGGF - Funzionario responsabile

NR (recupero pregresso)

AGG - AGGIORNAMENTO - REVISIONE**AGGD - Data**

2006

AGGN - Nome

ARTPAST/ ARISI ROTA

AGGF - Funzionario responsabile

NR (recupero pregresso)

AN - ANNOTAZIONI

