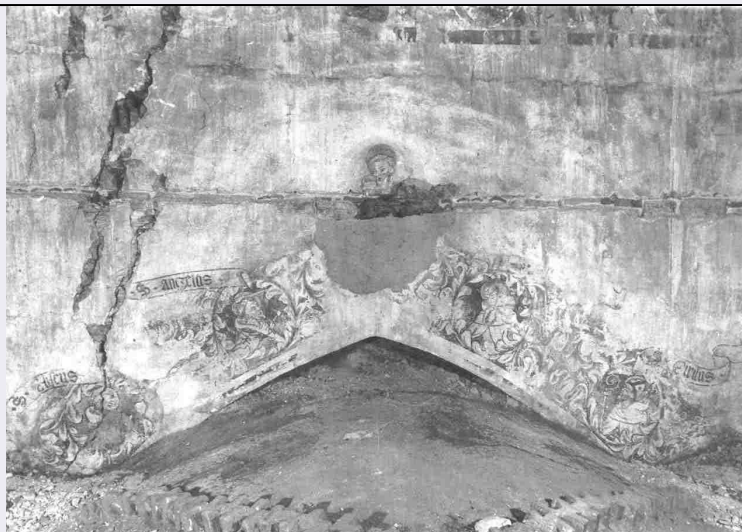


SCHEDA



CD - CODICI

TSK - Tipo scheda	OA
LIR - Livello ricerca	C
NCT - CODICE UNIVOCO	
NCTR - Codice regione	03
NCTN - Numero catalogo generale	00045881
ESC - Ente schedatore	S27
ECP - Ente competente	S23

RV - RELAZIONI

RVE - STRUTTURA COMPLESSA	
RVEL - Livello	0
ROZ - Altre relazioni	0300045876

OG - OGGETTO

OGT - OGGETTO	
OGTD - Definizione	dipinto
OGTV - Identificazione	opera isolata
SGT - SOGGETTO	
SGTI - Identificazione	motivi decorativi a girali vegetali con Santi

LC - LOCALIZZAZIONE GEOGRAFICO-AMMINISTRATIVA

PVC - LOCALIZZAZIONE GEOGRAFICO-AMMINISTRATIVA ATTUALE

PVCS - Stato	Italia
PVCR - Regione	Lombardia
PVCP - Provincia	BS
PVCC - Comune	Brescia

LDC - COLLOCAZIONE SPECIFICA

LDCT - Tipologia	santuario
LDCN - Denominazione	Chiesa di S. Maria del Carmine
LDCU - Denominazione spazio viabilistico	NR (recupero pregresso)

LDCS - Specifiche	sottotetto, tra la copertura quattrocentesca e la volta secentesca a botte
UB - UBICAZIONE E DATI PATRIMONIALI	
UBO - Ubicazione originaria	OR
DT - CRONOLOGIA	
DTZ - CRONOLOGIA GENERICA	
DTZG - Secolo	sec. XV
DTS - CRONOLOGIA SPECIFICA	
DTSI - Da	1429
DTSF - A	1449
DTM - Motivazione cronologia	contesto
AU - DEFINIZIONE CULTURALE	
ATB - AMBITO CULTURALE	
ATBD - Denominazione	ambito bresciano
ATBM - Motivazione dell'attribuzione	analisi stilistica
MT - DATI TECNICI	
MTC - Materia e tecnica	intonaco/ pittura a fresco
MIS - MISURE	
MISU - Unità	cm.
MISL - Larghezza	500
MISV - Varie	(Santo): diametro cm 100.
CO - CONSERVAZIONE	
STC - STATO DI CONSERVAZIONE	
STCC - Stato di conservazione	cattivo
STCS - Indicazioni specifiche	cadute di colore; grossi buchi
DA - DATI ANALITICI	
DES - DESCRIZIONE	
DESO - Indicazioni sull'oggetto	Al vertice dell'arco acuto una figura di santo in abito carmelitano, forse Sant'Alberto. Nei quattro grandi girali di fogliami sottostanti, altrettante figure di santi a mezzo busto: Sant'Eliseo, San Cirillo e altro santo carmelitano. Colori: bianco, verdino, rossiccio, bruno.
DESI - Codifica Iconclass	NR (recupero pregresso)
DESS - Indicazioni sul soggetto	Figure: santi carmelitani. Personaggi: Sant'Eliseo; San Cirillo; Sant'Angelo.
ISR - ISCRIZIONI	
ISRC - Classe di appartenenza	sacra
ISRL - Lingua	latino
ISRS - Tecnica di scrittura	a pennello
ISRT - Tipo di caratteri	caratteri gotici
ISRP - Posizione	nei cartigli
ISRI - Trascrizione	S. ANGELUS/ S. ELISEUS/ S. CIRILLUS

NSC - Notizie storico-critiche

Per gli affreschi dipinti tra la volta a botte secentesca e la copertura quattrocentesca si vedano le schede NCTN 03/00045876- 03 /00045889. Dipinto verso il 1440 (Nicodemi) o poco dopo, comunque post 1429, data di erezione della chiesa. Il Panazza (p. 899) crede di poterlo riferire a Giovanni Bembo.

TU - CONDIZIONE GIURIDICA E VINCOLI**CDG - CONDIZIONE GIURIDICA****CDGG - Indicazione generica**

proprietà Stato

CDGS - Indicazione specifica

Demanio

DO - FONTI E DOCUMENTI DI RIFERIMENTO**FTA - DOCUMENTAZIONE FOTOGRAFICA****FTAX - Genere**

documentazione allegata

FTAP - Tipo

fotografia b/n

FTAN - Codice identificativo

SBAS MI 68268

BIB - BIBLIOGRAFIA**BIBX - Genere**

bibliografia specifica

BIBA - Autore

Nicodemi G.

BIBD - Anno di edizione

1920

BIBH - Sigla per citazione

50000198

BIBN - V., pp., nn.

p. 26

BIB - BIBLIOGRAFIA**BIBX - Genere**

bibliografia specifica

BIBA - Autore

Morassi A.

BIBD - Anno di edizione

1939

BIBH - Sigla per citazione

50000029

BIBN - V., pp., nn.

p. 115

BIB - BIBLIOGRAFIA**BIBX - Genere**

bibliografia specifica

BIBA - Autore

Panazza G.

BIBD - Anno di edizione

1964

BIBH - Sigla per citazione

50000184

BIBN - V., pp., nn.

p. 899

AD - ACCESSO AI DATI**ADS - SPECIFICHE DI ACCESSO AI DATI****ADSP - Profilo di accesso**

1

ADSM - Motivazione

scheda contenente dati liberamente accessibili

CM - COMPILAZIONE**CMP - COMPILAZIONE****CMPD - Data**

1975

CMPN - Nome

Anelli L.

FUR - Funzionario responsabile

Tardito Amerio R.

RVM - TRASCRIZIONE PER INFORMATIZZAZIONE**RVMD - Data** 2007**RVMN - Nome** ARTPAST/ ARISI ROTA**AGG - AGGIORNAMENTO - REVISIONE****AGGD - Data** 2006**AGGN - Nome** ARTPAST/ ARISI ROTA**AGGF - Funzionario
responsabile** NR (recupero pregresso)