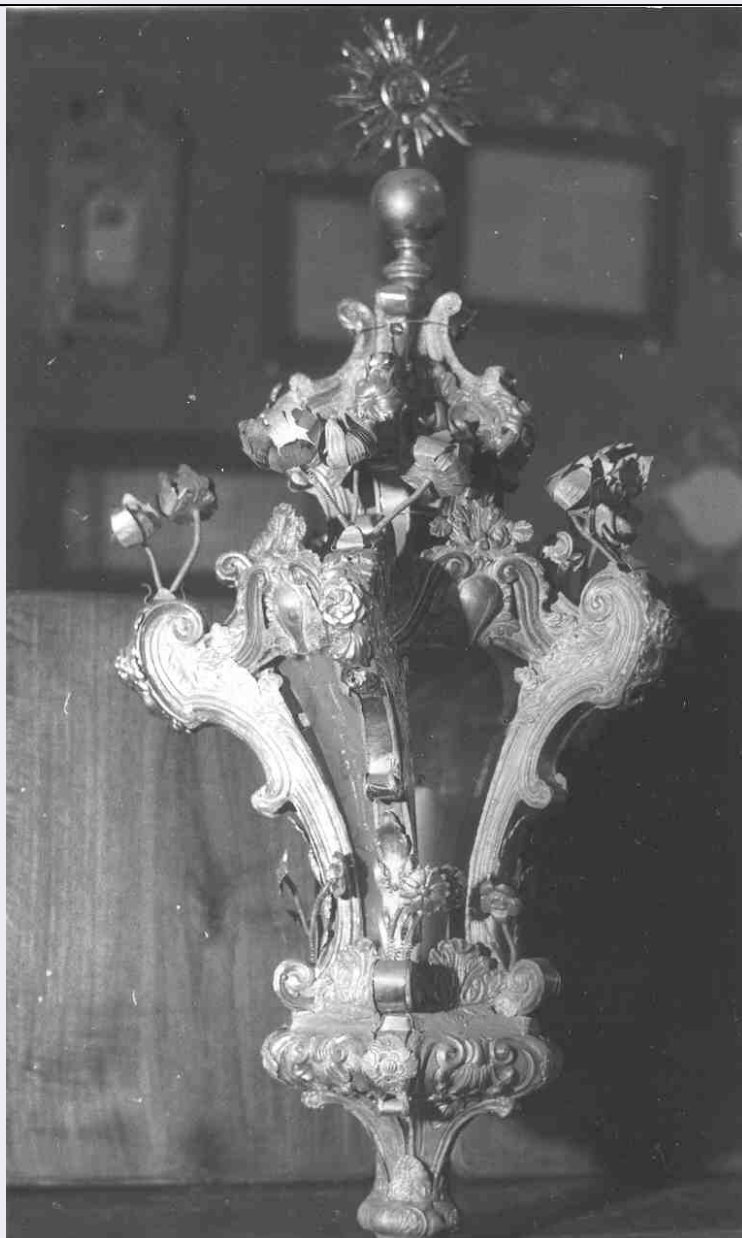


SCHEDA



CD - CODICI

TSK - Tipo scheda OA

LIR - Livello ricerca C

NCT - CODICE UNIVOCO

NCTR - Codice regione 03

NCTN - Numero catalogo generale 00045002

ESC - Ente schedatore S27

ECP - Ente competente S23

OG - OGGETTO

OGT - OGGETTO

OGTD - Definizione lanterna processionale

OGTV - Identificazione serie

QNT - QUANTITA'

QNTN - Numero 4

LC - LOCALIZZAZIONE GEOGRAFICO-AMMINISTRATIVA**PVC - LOCALIZZAZIONE GEOGRAFICO-AMMINISTRATIVA ATTUALE**

| | |
|-------------------------|-----------|
| PVCS - Stato | Italia |
| PVCR - Regione | Lombardia |
| PVCP - Provincia | BS |
| PVCC - Comune | Brescia |

LDC - COLLOCAZIONE SPECIFICA**DT - CRONOLOGIA****DTZ - CRONOLOGIA GENERICA**

| | |
|----------------------------------|------------|
| DTZG - Secolo | sec. XVIII |
| DTZS - Frazione di secolo | metà |

DTS - CRONOLOGIA SPECIFICA

| | |
|------------------|------|
| DTSI - Da | 1740 |
| DTSF - A | 1760 |

DTM - Motivazione cronologia analisi stilistica**AU - DEFINIZIONE CULTURALE****ATB - AMBITO CULTURALE**

| | |
|---|--------------------|
| ATBD - Denominazione | ambito bresciano |
| ATBM - Motivazione dell'attribuzione | analisi stilistica |

MT - DATI TECNICI

| | |
|--------------------------------|------------------------------|
| MTC - Materia e tecnica | argento/ laminazione/ sbalzo |
| MTC - Materia e tecnica | legno |

MIS - MISURE

| | |
|-------------------------|-----|
| MISU - Unità | cm. |
| MISA - Altezza | 107 |
| MISL - Larghezza | 35 |

CO - CONSERVAZIONE**STC - STATO DI CONSERVAZIONE**

| | |
|--------------------------------------|---|
| STCC - Stato di conservazione | discreto |
| STCS - Indicazioni specifiche | alcune ammaccature, soprattutto nei fiori |

DA - DATI ANALITICI**DES - DESCRIZIONE**

| | |
|--|--|
| DESO - Indicazioni sull'oggetto | Sopra una base quadrata lavorata nelle facce con palmette rovesciate, si alza la lanterna con quattro sportelli di vetro, separati da volute che salgono verso l'alto e recano al piatto margherite stilizzate ecoppie di rose con petali in lamina. Il cupolino regge un ostensorio con raggiera. |
| DESI - Codifica Iconclass | NR (recupero pregresso) |
| DESS - Indicazioni sul soggetto | NR (recupero pregresso) |
| NSC - Notizie storico-critiche | Le lanterne, lavorate con finezza eccellente, denotano eleganza non comune e armonia di struttura e ricchezza di ornato, di raro buon gusto. |

TU - CONDIZIONE GIURIDICA E VINCOLI**CDG - CONDIZIONE GIURIDICA****CDGG - Indicazione
generica**

proprietà Ente religioso cattolico

DO - FONTI E DOCUMENTI DI RIFERIMENTO**FTA - DOCUMENTAZIONE FOTOGRAFICA****FTAX - Genere**

documentazione allegata

FTAP - Tipo

fotografia b/n

FTAN - Codice identificativo

SBAS MI 67327

AD - ACCESSO AI DATI**ADS - SPECIFICHE DI ACCESSO AI DATI****ADSP - Profilo di accesso**

3

ADSM - Motivazione

scheda di bene non adeguatamente sorvegliabile

CM - COMPILAZIONE**CMP - COMPILAZIONE****CMPD - Data**

1975

CMPN - Nome

Vezzoli G.

**FUR - Funzionario
responsabile**

Tardito Amerio R.

RVM - TRASCRIZIONE PER INFORMATIZZAZIONE**RVMD - Data**

2007

RVMN - Nome

ARTPAST/ ARISI ROTA

AGG - AGGIORNAMENTO - REVISIONE**AGGD - Data**

2006

AGGN - Nome

ARTPAST/ ARISI ROTA

**AGGF - Funzionario
responsabile**

NR (recupero pregresso)