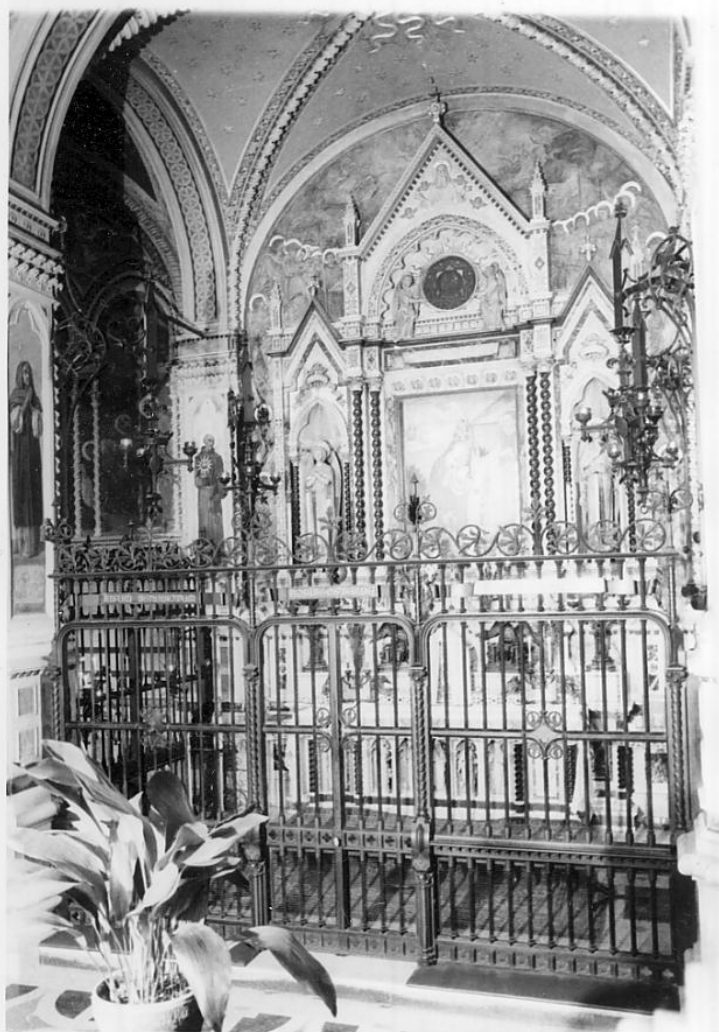


SCHEDA



CD - CODICI

TSK - Tipo scheda	OA
LIR - Livello ricerca	C
NCT - CODICE UNIVOCO	
NCTR - Codice regione	03
NCTN - Numero catalogo generale	00043850
ESC - Ente schedatore	S27
ECP - Ente competente	S23

RV - RELAZIONI

RVE - STRUTTURA COMPLESSA

RVEL - Livello	0
----------------	---

OG - OGGETTO

OGT - OGGETTO

OGTD - Definizione	decorazione plastico-pittorica
OGTV - Identificazione	insieme

LC - LOCALIZZAZIONE GEOGRAFICO-AMMINISTRATIVA

PVC - LOCALIZZAZIONE GEOGRAFICO-AMMINISTRATIVA ATTUALE

PVCS - Stato	Italia
--------------	--------

PVCR - Regione	Lombardia
PVCP - Provincia	BS
PVCC - Comune	Brescia
LDC - COLLOCAZIONE SPECIFICA	
DT - CRONOLOGIA	
DTZ - CRONOLOGIA GENERICA	
DTZG - Secolo	sec. XIX
DTZS - Frazione di secolo	seconda metà
DTS - CRONOLOGIA SPECIFICA	
DTSI - Da	1850
DTSF - A	1899
DTM - Motivazione cronologia	analisi stilistica
AU - DEFINIZIONE CULTURALE	
AUT - AUTORE	
AUTM - Motivazione dell'attribuzione	NR (recupero pregresso)
AUTN - Nome scelto	Tagliaferri Antonio
AUTA - Dati anagrafici	1835/ 1909
AUTH - Sigla per citazione	00001293
AUT - AUTORE	
AUTM - Motivazione dell'attribuzione	NR (recupero pregresso)
AUTN - Nome scelto	Faustini Modesto
AUTA - Dati anagrafici	1839/ 1891
AUTH - Sigla per citazione	00001446
MT - DATI TECNICI	
MTC - Materia e tecnica	ferro
MTC - Materia e tecnica	marmo
MTC - Materia e tecnica	stucco
MTC - Materia e tecnica	intonaco/ pittura a fresco
MIS - MISURE	
MISU - Unità	cm.
MISA - Altezza	300
MISL - Larghezza	450
CO - CONSERVAZIONE	
STC - STATO DI CONSERVAZIONE	
STCC - Stato di conservazione	NR (recupero pregresso)
DA - DATI ANALITICI	
DES - DESCRIZIONE	
DESO - Indicazioni	La parte affrescata in alto sopra la cornice marmorea è di Modesto Faustini. Il cielo stellato nelle vele è degli artigiani Franchini, Salvi e Chimeri, i Santi nei pilastri sono del Bertolotti. L'ideazione

sull'oggetto	complessiva delal cappella è del Tagliaferri, che disegnò non soltanto le parti architettoniche ma anche ogni singolo pezzo delle suppellettili, delle cancellate, dei candelieri, ecc... Marmi policromi.
DESI - Codifica Iconclass	NR (recupero pregresso)
DESS - Indicazioni sul soggetto	NR (recupero pregresso)
TU - CONDIZIONE GIURIDICA E VINCOLI	
CDG - CONDIZIONE GIURIDICA	
CDGG - Indicazione generica	proprietà Ente religioso cattolico
DO - FONTI E DOCUMENTI DI RIFERIMENTO	
FTA - DOCUMENTAZIONE FOTOGRAFICA	
FTAX - Genere	documentazione allegata
FTAP - Tipo	fotografia b/n
FTAN - Codice identificativo	SBSA MI 66025
FTA - DOCUMENTAZIONE FOTOGRAFICA	
FTAX - Genere	documentazione allegata
FTAP - Tipo	fotografia b/n
BIB - BIBLIOGRAFIA	
BIBX - Genere	bibliografia specifica
BIBA - Autore	Guerrini P.
BIBD - Anno di edizione	1923
BIBH - Sigla per citazione	80000361
BIBN - V., pp., nn.	pp. 111-114
AD - ACCESSO AI DATI	
ADS - SPECIFICHE DI ACCESSO AI DATI	
ADSP - Profilo di accesso	3
ADSM - Motivazione	scheda di bene non adeguatamente sorvegliabile
CM - COMPILAZIONE	
CMP - COMPILAZIONE	
CMPD - Data	1974
CMPN - Nome	Anelli L.
FUR - Funzionario responsabile	Tardito R.
RVM - TRASCRIZIONE PER INFORMATIZZAZIONE	
RVMD - Data	2007
RVMN - Nome	ARTPAST/ Guerra E.
AGG - AGGIORNAMENTO - REVISIONE	
AGGD - Data	2006
AGGN - Nome	ARTPAST/ Guerra E.
AGGF - Funzionario responsabile	NR (recupero pregresso)