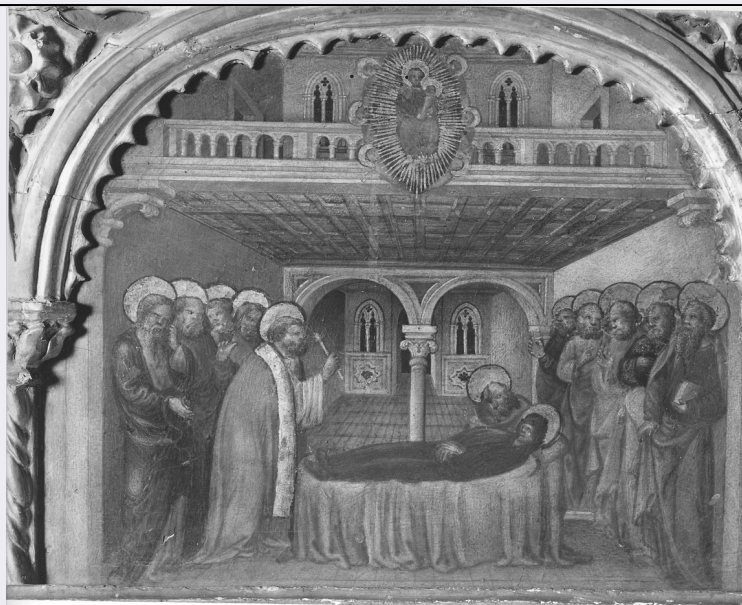


SCHEDA



CD - CODICI

TSK - Tipo scheda OA

LIR - Livello ricerca C

NCT - CODICE UNIVOCO

NCTR - Codice regione 03

NCTN - Numero catalogo generale 00134582

ESC - Ente schedatore S23

ECP - Ente competente S23

RV - RELAZIONI

OG - OGGETTO

OGT - OGGETTO

OGTD - Definizione dipinto

OGTV - Identificazione opera isolata

SGT - SOGGETTO

SGTI - Identificazione transito della Madonna

LC - LOCALIZZAZIONE GEOGRAFICO-AMMINISTRATIVA

PVC - LOCALIZZAZIONE GEOGRAFICO-AMMINISTRATIVA ATTUALE

PVCS - Stato Italia

PVCR - Regione Lombardia

PVCP - Provincia BS

PVCC - Comune Brescia

LDC - COLLOCAZIONE SPECIFICA

DT - CRONOLOGIA

DTZ - CRONOLOGIA GENERICA

DTZG - Secolo sec. XV

DTS - CRONOLOGIA SPECIFICA

DTSI - Da	1440
DTSF - A	1440
DTM - Motivazione cronologia	analisi stilistica
AU - DEFINIZIONE CULTURALE	
ATB - AMBITO CULTURALE	
ATBD - Denominazione	ambito veneto
ATBM - Motivazione dell'attribuzione	NR (recupero pregresso)
MT - DATI TECNICI	
MTC - Materia e tecnica	tavola/ pittura a tempera
MIS - MISURE	
MISU - Unità	cm.
MISA - Altezza	15
MISL - Larghezza	30
CO - CONSERVAZIONE	
STC - STATO DI CONSERVAZIONE	
STCC - Stato di conservazione	mediocre
STCS - Indicazioni specifiche	difetti coesione colore
DA - DATI ANALITICI	
DES - DESCRIZIONE	
DESO - Indicazioni sull'oggetto	La scena è ambientata in un interno scorciato prospetticamente, con soffitto cassettonato sostenuto sul fondo da una colonna; al centro, in primo piano, Maria, adagiata sul catafalco coperto dal sudario riceve la benedizione di un apostolo, mentre un altro le è vicino inginocchiato. Lungo le pareti sono disposti gli altri discepoli, mentre in alto, tra i raggi, è l'animula di Maria con il Bambino in braccio.
DESI - Codifica Iconclass	NR (recupero pregresso)
DESS - Indicazioni sul soggetto	Personaggi: Maria al centro sul catafalco; un apostolo che benedice la Madonna; un apostolo inginocchiato; discepoli; anima di Maria tra raggi; Gesù Bambino in braccio alla Madonna. Attributi: (Maria al centro sul catafalco) sudario.
NSC - Notizie storico-critiche	Il dipinto è ricordato nelle guide antiche della città (Prestini, 1986, p. 228) e dal Morassi (Morassi, 1939); le vicende attributive furono rese abbastanza complicate dalla testimonianza seicentesca (Prestini, 1986, p. 229), secondo la quale l'opera doveva essere riferita a Beato Angelico; lo stesso testimone, riferendosi a qualche anno più tardi, ricorda che nel 1444 si compì un viaggio a Vicenza in relazione ad un dipinto avente per soggetto l'Annunciata, per il quale riporta anche pagamenti "alli maestri che fecero la bredella", complicando così l'iter attributivo. La cornice del dipinto non sembra totalmente originale (ad esempio nella parte costituita dalla serie di quadrofore).
TU - CONDIZIONE GIURIDICA E VINCOLI	
CDG - CONDIZIONE GIURIDICA	
CDGG - Indicazione generica	proprietà Ente religioso cattolico
DO - FONTI E DOCUMENTI DI RIFERIMENTO	

FTA - DOCUMENTAZIONE FOTOGRAFICA

FTAX - Genere	documentazione allegata
FTAP - Tipo	fotografia b/n
FTAN - Codice identificativo	SBAS MN 22720

AD - ACCESSO AI DATI**ADS - SPECIFICHE DI ACCESSO AI DATI**

ADSP - Profilo di accesso	3
ADSM - Motivazione	scheda di bene non adeguatamente sorvegliabile

CM - COMPILAZIONE**CMP - COMPILAZIONE**

CMPD - Data	1992
CMPN - Nome	Basta C.
FUR - Funzionario responsabile	Ciccinelli A.

RVM - TRASCRIZIONE PER INFORMATIZZAZIONE

RVMD - Data	2007
RVMN - Nome	ARTPAST/Papagno L.

AGG - AGGIORNAMENTO - REVISIONE

AGGD - Data	2006
AGGN - Nome	ARTPAST/Papagno L.
AGGF - Funzionario responsabile	NR (recupero pregresso)