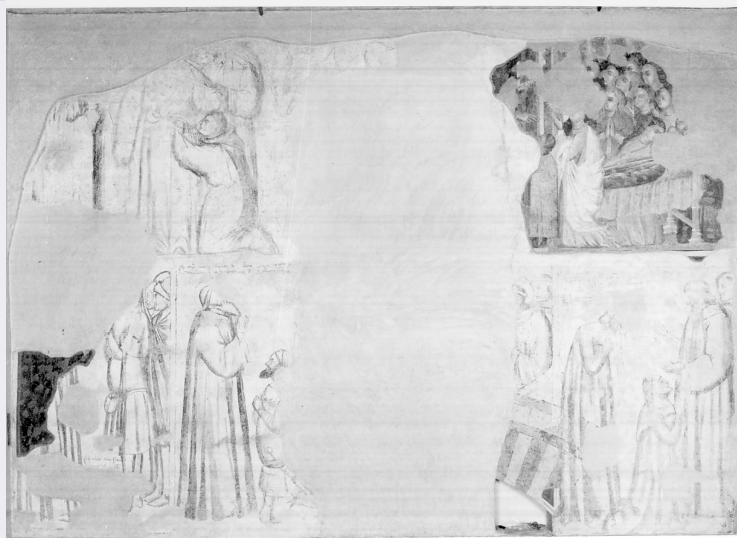


SCHEDA



CD - CODICI

TSK - Tipo Scheda OA

LIR - Livello ricerca C

NCT - CODICE UNIVOCO

NCTR - Codice regione 03

NCTN - Numero catalogo generale 00092326

ESC - Ente schedatore S23

ECP - Ente competente S23

OG - OGGETTO

OGT - OGGETTO

OGTD - Definizione dipinto

OGTV - Identificazione opera isolata

SGT - SOGGETTO

SGTI - Identificazione storie di Sant'Antonio da Padova

LC - LOCALIZZAZIONE GEOGRAFICO-AMMINISTRATIVA

PVC - LOCALIZZAZIONE GEOGRAFICO-AMMINISTRATIVA ATTUALE

PVCS - Stato Italia

PVCR - Regione Lombardia

PVCP - Provincia BS

PVCC - Comune Brescia

LDC - COLLOCAZIONE SPECIFICA

LDCT - Tipologia chiesa

LDCQ - Qualificazione conventuale

LDCN - Denominazione attuale Chiesa di S. Francesco d' Assisi

LDCU - Indirizzo NR (recupero pregresso)

LDCS - Specifiche cappella di Sant'Antonio (a sinistra dell'abside) parete destra

UB - UBICAZIONE E DATI PATRIMONIALI

UBO - Ubicazione originaria	OR
------------------------------------	----

DT - CRONOLOGIA

DTZ - CRONOLOGIA GENERICA

DTZG - Secolo	sec. XIV
----------------------	----------

DTZS - Frazione di secolo	seconda metà
----------------------------------	--------------

DTS - CRONOLOGIA SPECIFICA

DTSI - Da	1350
------------------	------

DTSF - A	1399
-----------------	------

DTM - Motivazione cronologia	analisi stilistica
-------------------------------------	--------------------

AU - DEFINIZIONE CULTURALE

ATB - AMBITO CULTURALE

ATBD - Denominazione	ambito lombardo
-----------------------------	-----------------

ATBM - Motivazione dell'attribuzione	analisi stilistica
---	--------------------

MT - DATI TECNICI

MTC - Materia e tecnica	intonaco/ pittura a fresco/ terra rossa
--------------------------------	---

MIS - MISURE

MISU - Unità	cm.
---------------------	-----

MISA - Altezza	118
-----------------------	-----

MISL - Larghezza	395
-------------------------	-----

MISN - Lunghezza	125
-------------------------	-----

CO - CONSERVAZIONE

STC - STATO DI CONSERVAZIONE

STCC - Stato di conservazione	mediocre
--------------------------------------	----------

STCS - Indicazioni specifiche	strappato
--------------------------------------	-----------

DA - DATI ANALITICI

DES - DESCRIZIONE

DESO - Indicazioni sull'oggetto	<p>La parete era divisa in zone regolari, su due registri, in quella superiore si scorgono due scene di cui quella destra è l'unica a conservare lo strato pittorico che raffigura una scena di compianto, con il corpo di un defunto sul letto funebre mentre una donna, avvolta in un manto bianco, implora il santo, di cui si scorge la mano benedicente. Una grande lacuna centrale estesa per tutta l'altezza interessa entrambi i registri. La sinopia di sinistra nello stesso registro raffigura, diversamente da quanto sostenuto da altri, una scena di vestizione monastica con due frati (uno inginocchiato) mentre aiutano un terzo ad indossare il saio. Inferiormente si scorgono i resti di quattro diverse scene, divise in partizioni rettangolari. Iniziando da sinistra si ha: una scena con figure assiegate di borghesi, oranti, davanti al santo, di cui rimane solo un frammento della tunica, una scena con il santo stante, in preghiera, davanti a cui è inginocchiato un uomo in armi. Segue poi la grossa lacuna che lascia scorgere solo due figure di giovani frati al di sopra di un pezzo di ghiera colorata a fasce. Nell'ultimo pannello è raffigurato il santo, barbato, stante e di profilo davanti al quale si inginocchia una monaca alla presenza di una donna, in piedi, in atteggiamento devoto.</p>
--	---

DESI - Codifica Iconclass	NR (recupero pregresso)
DESS - Indicazioni sul soggetto	Soggetti sacri: Sant'Antonio da Padova con il Bambino.
ISR - ISCRIZIONI	
ISRS - Tecnica di scrittura	NR (recupero pregresso)
ISRP - Posizione	NR (recupero pregresso)
ISRI - Trascrizione	Un'iscrizione è posta superiormente alla scena con il santo e l'armato in ginocchio, è in caratteri gotici, corsivi, ma praticamente illeggibile. Un'altra compare nella I scena inferiore sinistra.
NSC - Notizie storico-critiche	Le sinopie e il lacerto dipinto furono ritrovati nel 1938 (ma non sono citati dal Morassi) durante lavori di restauro e furono attribuiti alla seconda metà del '300 (Tonolini-Monegatti), che vedono nelle scene la resurrezione di un giovane da parte del santo padovano implorato da una madre (alto a destra), mentre alla sinistra vi scorgono "un frate inginocchiato implora una grazia del santo" (che qui si dà invece come "vestizione") e, in basso: "Sant'Antonio che predica ad un ladrone convertito". Le due scene laterali glorificano l'una il taumaturgo che libera un nobile ossessionato, l'altro che benedice una suora inginocchiata. Questo ciclo doveva certo continuare anche sull'altra parete, demolita quando la cappella fu ampliata. L'analisi del ciclo fu tralasciata dall'Anelli e dalla Guzzo a causa delle condizioni di frammentarietà dell'insieme. E' singolare la forza del divario stilistico tra le sinopie, di tradizione giottesca lombarda, e la resa pittorica dell'unica scena dipinta che si è conservata. Tanto le prime sono fluide e naturalistiche quanto il secondo è convenzionale nelle soluzioni cromatiche, nei panneggi privi di volume, negli incarnati verdastri di tradizione romanico-bizantina. Anche a causa di questo persistente arcaismo la datazione non può essere posta molto dopo la metà del secolo.

TU - CONDIZIONE GIURIDICA E VINCOLI

CDG - CONDIZIONE GIURIDICA

CDGG - Indicazione generica	proprietà Stato
CDGS - Indicazione specifica	Chiesa conventuale di San Francesco D'Assisi
CDGI - Indirizzo	p.tta San Francesco D'Assisi 3/A

DO - FONTI E DOCUMENTI DI RIFERIMENTO

FTA - DOCUMENTAZIONE FOTOGRAFICA

FTAX - Genere	documentazione allegata
FTAP - Tipo	fotografia b/n
FTAN - Codice identificativo	SBAS MN 17904

FTA - DOCUMENTAZIONE FOTOGRAFICA

FTAX - Genere	documentazione allegata
FTAP - Tipo	fotografia b/n
FTAN - Codice identificativo	SBAS MN 17905

BIB - BIBLIOGRAFIA

BIBX - Genere	bibliografia specifica
BIBA - Autore	Tonolini M./ Monegatti V.
BIBD - Anno di edizione	1954

BIBH - Sigla per citazione	30000304
BIBN - V., pp., nn.	p. 52
BIB - BIBLIOGRAFIA	
BIBX - Genere	bibliografia specifica
BIBA - Autore	Prestini R.
BIBD - Anno di edizione	1983
BIBH - Sigla per citazione	30000305
BIBN - V., pp., nn.	p. 409
BIB - BIBLIOGRAFIA	
BIBX - Genere	bibliografia di confronto
BIBA - Autore	Vannini L.
BIBD - Anno di edizione	1971
BIBH - Sigla per citazione	50000183
BIBN - V., pp., nn.	p. 157
BIB - BIBLIOGRAFIA	
BIBX - Genere	bibliografia specifica
BIBA - Autore	Posenato T.
BIBD - Anno di edizione	1979
BIBH - Sigla per citazione	30000307
BIBN - V., pp., nn.	p. 38
BIB - BIBLIOGRAFIA	
BIBX - Genere	bibliografia specifica
BIBA - Autore	Anelli L./ Guzzo E.M.
BIBD - Anno di edizione	1981
BIBH - Sigla per citazione	90000078
BIBN - V., pp., nn.	p. 6
AD - ACCESSO AI DATI	
ADS - SPECIFICHE DI ACCESSO AI DATI	
ADSP - Profilo di accesso	1
ADSM - Motivazione	scheda contenente dati liberamente accessibili
CM - COMPILAZIONE	
CMP - COMPILAZIONE	
CMPD - Data	1990
CMPN - Nome	Tiziani G.
FUR - Funzionario responsabile	Cicinelli A.
RVM - TRASCRIZIONE PER INFORMATIZZAZIONE	
RVMD - Data	2007
RVMN - Nome	ARTPAST/ Veneri S.
AGG - AGGIORNAMENTO - REVISIONE	
AGGD - Data	2006
AGGN - Nome	ARTPAST/ Veneri S.
AGGF - Funzionario	

