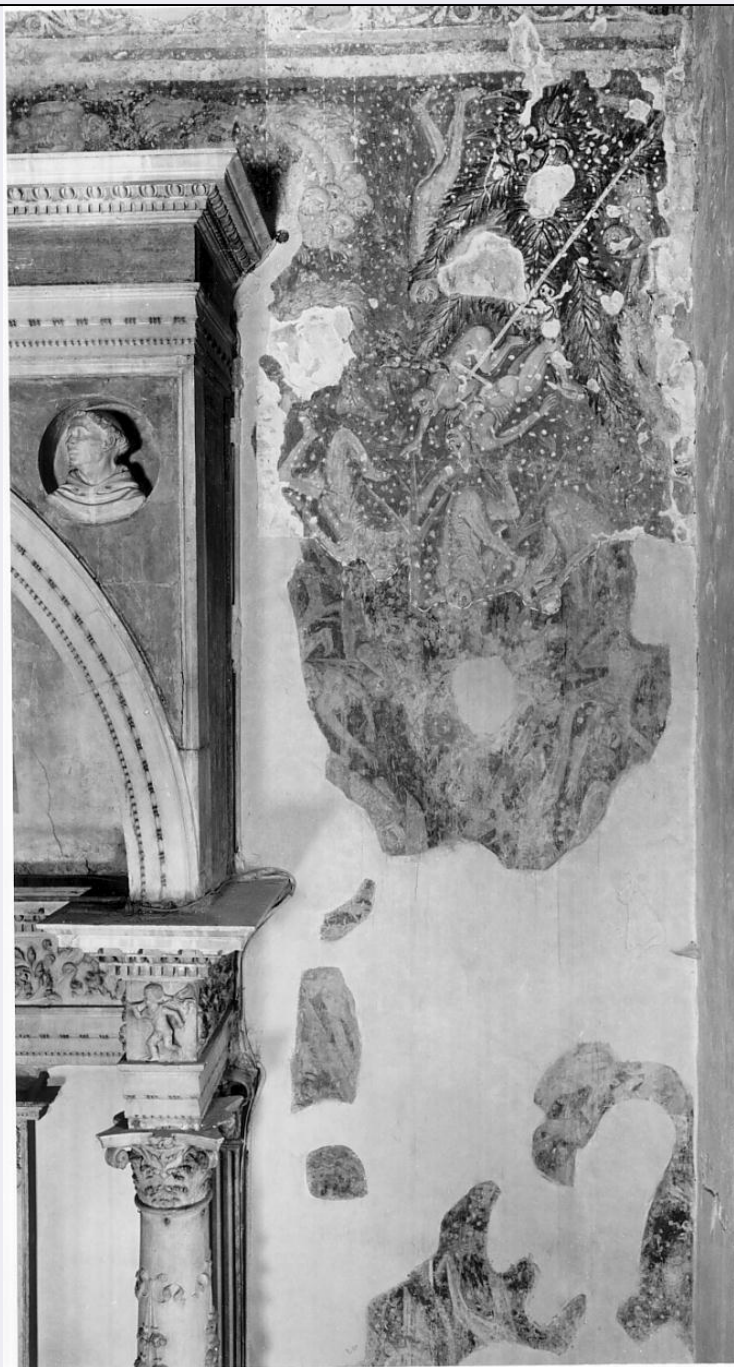


SCHEDA



CD - CODICI

| | |
|---------------------------------|----------|
| TSK - Tipo Scheda | OA |
| LIR - Livello ricerca | C |
| NCT - CODICE UNIVOCO | |
| NCTR - Codice regione | 03 |
| NCTN - Numero catalogo generale | 00092398 |
| ESC - Ente schedatore | S23 |
| ECP - Ente competente | S23 |

OG - OGGETTO

| | |
|--------------------|---------|
| OGT - OGGETTO | |
| OGTD - Definizione | dipinto |

| | |
|---|---|
| OGTV - Identificazione | frammento |
| SGT - SOGGETTO | |
| SGTI - Identificazione | Giudizio Universale |
| LC - LOCALIZZAZIONE GEOGRAFICO-AMMINISTRATIVA | |
| PVC - LOCALIZZAZIONE GEOGRAFICO-AMMINISTRATIVA ATTUALE | |
| PVCS - Stato | Italia |
| PVCR - Regione | Lombardia |
| PVCP - Provincia | BS |
| PVCC - Comune | Brescia |
| LDC - COLLOCAZIONE SPECIFICA | |
| LDCT - Tipologia | chiesa |
| LDCQ - Qualificazione | conventuale |
| LDCN - Denominazione attuale | Chiesa di S. Francesco d' Assisi |
| LDCU - Indirizzo | NR (recupero pregresso) |
| LDCS - Specifiche | navata destra, parete tra la controfacciata e il primo altare |
| DT - CRONOLOGIA | |
| DTZ - CRONOLOGIA GENERICA | |
| DTZG - Secolo | sec. XIV |
| DTS - CRONOLOGIA SPECIFICA | |
| DTSI - Da | 1300 |
| DTSF - A | 1399 |
| DTM - Motivazione cronologia | analisi stilistica |
| AU - DEFINIZIONE CULTURALE | |
| ATB - AMBITO CULTURALE | |
| ATBD - Denominazione | ambito bresciano |
| ATBM - Motivazione dell'attribuzione | analisi stilistica |
| MT - DATI TECNICI | |
| MTC - Materia e tecnica | intonaco/ pittura a fresco |
| MIS - MISURE | |
| MISR - Mancanza | MNR |
| CO - CONSERVAZIONE | |
| STC - STATO DI CONSERVAZIONE | |
| STCC - Stato di conservazione | cattivo |
| STCS - Indicazioni specifiche | pessimo |
| DA - DATI ANALITICI | |
| DES - DESCRIZIONE | |
| DESO - Indicazioni sull'oggetto | Nell'angolo superiore destro figura infernale che afferra alcuni dannati nudi; sotto albero con dannati appesi in stato frammentario completano la scena. |
| DESI - Codifica Iconclass | NR (recupero pregresso) |

| | |
|--|---|
| DESS - Indicazioni sul soggetto | Soggetti sacri: Giudizio Universale. |
| NSC - Notizie storico-critiche | La scena fa parte di una grande raffigurazione del Giudizio Universale, che prima delle trasformazioni quattrocentesche doveva occupare gran parte della parete della navata destra. Da quanto è possibile al presente osservare, visto il pessimo stato di conservazione, potrebbe essere opera di un artista locale influenzato dalla cultura giottesca-padovana. |

TU - CONDIZIONE GIURIDICA E VINCOLI

CDG - CONDIZIONE GIURIDICA

| | |
|-------------------------------------|--|
| CDGG - Indicazione generica | proprietà Stato |
| CDGS - Indicazione specifica | Chiesa conventuale di San Francesco D'Assisi |
| CDGI - Indirizzo | p.tta San Francesco D'Assisi 3/A |

DO - FONTI E DOCUMENTI DI RIFERIMENTO

FTA - DOCUMENTAZIONE FOTOGRAFICA

| | |
|-------------------------------------|-------------------------|
| FTAX - Genere | documentazione allegata |
| FTAP - Tipo | fotografia b/n |
| FTAN - Codice identificativo | SBAS MN 18022 |

BIB - BIBLIOGRAFIA

| | |
|-----------------------------------|---------------------------|
| BIBX - Genere | bibliografia di confronto |
| BIBA - Autore | Morassi A. |
| BIBD - Anno di edizione | 1939 |
| BIBH - Sigla per citazione | 50000029 |
| BIBN - V., pp., nn. | p. 234 |

BIB - BIBLIOGRAFIA

| | |
|-----------------------------------|---------------------------|
| BIBX - Genere | bibliografia specifica |
| BIBA - Autore | Tonolini M./ Monegatti V. |
| BIBD - Anno di edizione | 1954 |
| BIBH - Sigla per citazione | 30000304 |
| BIBN - V., pp., nn. | p. 42-43 |

BIB - BIBLIOGRAFIA

| | |
|-----------------------------------|------------------------|
| BIBX - Genere | bibliografia specifica |
| BIBA - Autore | Prestini R. |
| BIBD - Anno di edizione | 1983 |
| BIBH - Sigla per citazione | 30000305 |
| BIBN - V., pp., nn. | p. 443 |

AD - ACCESSO AI DATI

ADS - SPECIFICHE DI ACCESSO AI DATI

| | |
|----------------------------------|--|
| ADSP - Profilo di accesso | 1 |
| ADSM - Motivazione | scheda contenente dati liberamente accessibili |

CM - COMPILAZIONE

CMP - COMPILAZIONE

| | |
|--------------------|------|
| CMPD - Data | 1992 |
|--------------------|------|

| | |
|---|-------------------------|
| CMPN - Nome | Merlo G. |
| FUR - Funzionario responsabile | Cicinelli A. |
| RVM - TRASCRIZIONE PER INFORMATIZZAZIONE | |
| RVMD - Data | 2007 |
| RVMN - Nome | ARTPAST/ Veneri S. |
| AGG - AGGIORNAMENTO - REVISIONE | |
| AGGD - Data | 2006 |
| AGGN - Nome | ARTPAST/ Veneri S. |
| AGGF - Funzionario responsabile | NR (recupero pregresso) |