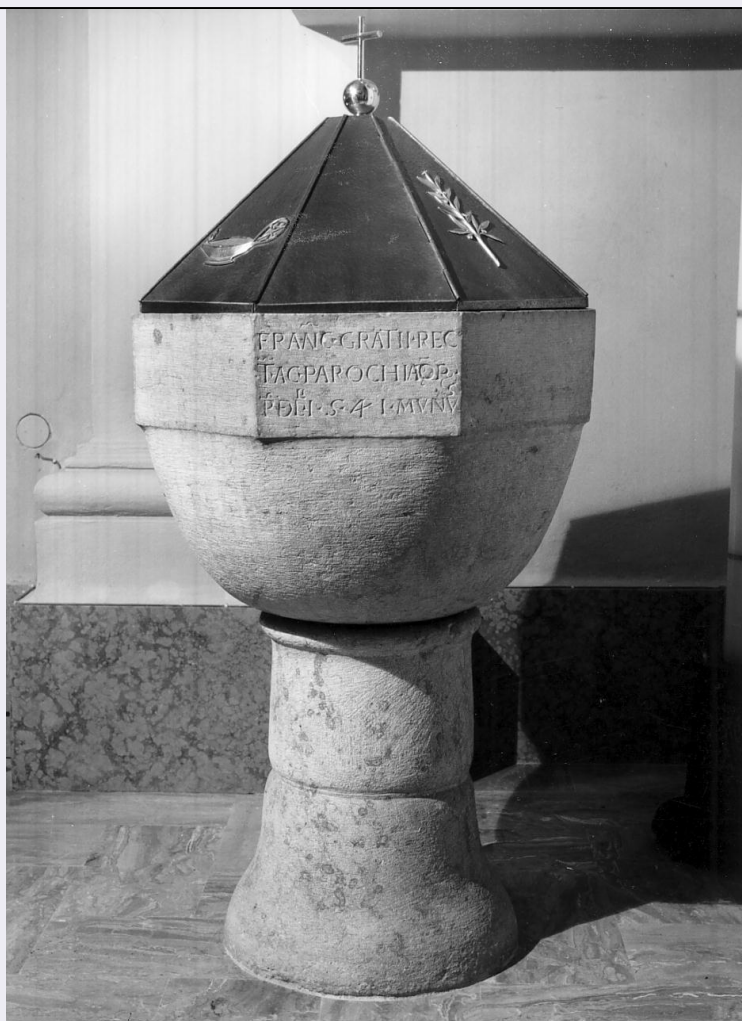


SCHEDA



CD - CODICI

TSK - Tipo scheda OA

LIR - Livello ricerca P

NCT - CODICE UNIVOCO

NCTR - Codice regione 03

NCTN - Numero catalogo generale 00137655

ESC - Ente schedatore S23

ECP - Ente competente S23

OG - OGGETTO

OGT - OGGETTO

OGTD - Definizione fonte battesimale

OGTT - Tipologia a fusto

OGTV - Identificazione opera isolata

LC - LOCALIZZAZIONE GEOGRAFICO-AMMINISTRATIVA

PVC - LOCALIZZAZIONE GEOGRAFICO-AMMINISTRATIVA ATTUALE

PVCS - Stato Italia

PVCR - Regione Lombardia

PVCP - Provincia MN

| | |
|---------------------------------------------|----------------------------------------------|
| PVCC - Comune | Villimpenta |
| LDC - COLLOCAZIONE SPECIFICA | |
| DT - CRONOLOGIA | |
| DTZ - CRONOLOGIA GENERICA | |
| DTZG - Secolo | sec. XVI |
| DTZS - Frazione di secolo | metà |
| DTS - CRONOLOGIA SPECIFICA | |
| DTSI - Da | 1541 |
| DTSF - A | 1541 |
| DTM - Motivazione cronologia | iscrizione |
| DT - CRONOLOGIA | |
| DTZ - CRONOLOGIA GENERICA | |
| DTZG - Secolo | sec. XX |
| DTZS - Frazione di secolo | metà |
| DTS - CRONOLOGIA SPECIFICA | |
| DTSI - Da | 1940 |
| DTSF - A | 1960 |
| DTM - Motivazione cronologia | iscrizione |
| AU - DEFINIZIONE CULTURALE | |
| ATB - AMBITO CULTURALE | |
| ATBD - Denominazione | bottega veneta |
| ATBM - Motivazione dell'attribuzione | analisi stilistica |
| CMM - COMMITTENZA | |
| CMMN - Nome | Francesco Grati |
| CMMD - Data | 1541 |
| CMMF - Fonte | iscrizione |
| MT - DATI TECNICI | |
| MTC - Materia e tecnica | marmo/ scultura |
| MIS - MISURE | |
| MISU - Unità | cm. |
| MISA - Altezza | 102 |
| MISD - Diametro | 76 |
| MISV - Varie | diam. cm. 48 (base) / l. cm. 29 (lato coppa) |
| CO - CONSERVAZIONE | |
| STC - STATO DI CONSERVAZIONE | |
| STCC - Stato di conservazione | discreto |
| STCS - Indicazioni specifiche | microsabbatura |
| DA - DATI ANALITICI | |
| DES - DESCRIZIONE | |
| | |

| | |
|-------------------------------------------------|-----------------------------------------------------------------------------------------------------------------------------------------------------------------------------------------------------------------------------------------------------------------------------------|
| DESO - Indicazioni sull'oggetto | Fusto a sezione circolare con strozzatura centrale. Coppa liscia, cornice esagonale. Coprifonte esagonale a spicchi decorato con simboli del battesimo. Croce apicale. |
| DESI - Codifica Iconclass | NR (recupero pregresso) |
| DESS - Indicazioni sul soggetto | NR (recupero pregresso) |
| ISR - ISCRIZIONI | |
| ISRC - Classe di appartenenza | commemorativa |
| ISRL - Lingua | latino |
| ISRS - Tecnica di scrittura | a incisione |
| ISRT - Tipo di caratteri | lettere capitali |
| ISRP - Posizione | lato coppa |
| ISRI - Trascrizione | FRANC(ISCI) GRATII REC/T(ORIS) AC PAROCHIA. OP.. P(RAE) DE LLI. 1541. MUNUS |
| NSC - Notizie storico-critiche | L'iscrizione sul fonte battesimale sembra documentarlo come dono del rettore della Parrocchia di Pradello Francesco Grati del 1541 (c.o. Anna Lorenzoni). Malauguratamente il fonte è stato oggetto di un intervento drastico di pulitura meccanica che ha intaccato la materia. |
| TU - CONDIZIONE GIURIDICA E VINCOLI | |
| CDG - CONDIZIONE GIURIDICA | |
| CDGG - Indicazione generica | proprietà Ente religioso cattolico |
| DO - FONTI E DOCUMENTI DI RIFERIMENTO | |
| FTA - DOCUMENTAZIONE FOTOGRAFICA | |
| FTAX - Genere | documentazione allegata |
| FTAP - Tipo | fotografia b/n |
| FTAN - Codice identificativo | SBAS MN 26435 |
| FTA - DOCUMENTAZIONE FOTOGRAFICA | |
| FTAX - Genere | documentazione allegata |
| FTAP - Tipo | fotografia b/n |
| AD - ACCESSO AI DATI | |
| ADS - SPECIFICHE DI ACCESSO AI DATI | |
| ADSP - Profilo di accesso | 3 |
| ADSM - Motivazione | scheda di bene non adeguatamente sorvegliabile |
| CM - COMPILAZIONE | |
| CMP - COMPILAZIONE | |
| CMPD - Data | 1995 |
| CMPN - Nome | ORSATTI L. |
| FUR - Funzionario responsabile | AMATURO M. |
| FUR - Funzionario responsabile | CASARIN R. |
| RVM - TRASCRIZIONE PER INFORMATIZZAZIONE | |
| RVMD - Data | 1995 |

| | |
|----------------------------------------|-------------------------|
| RVMN - Nome | Orsatti L. |
| AGG - AGGIORNAMENTO - REVISIONE | |
| AGGD - Data | 1997 |
| AGGN - Nome | CASARIN R. |
| AGGF - Funzionario responsabile | NR (recupero pregresso) |
| AGG - AGGIORNAMENTO - REVISIONE | |
| AGGD - Data | 2006 |
| AGGN - Nome | ARTPAST/ Padrin M. |
| AGGF - Funzionario responsabile | NR (recupero pregresso) |