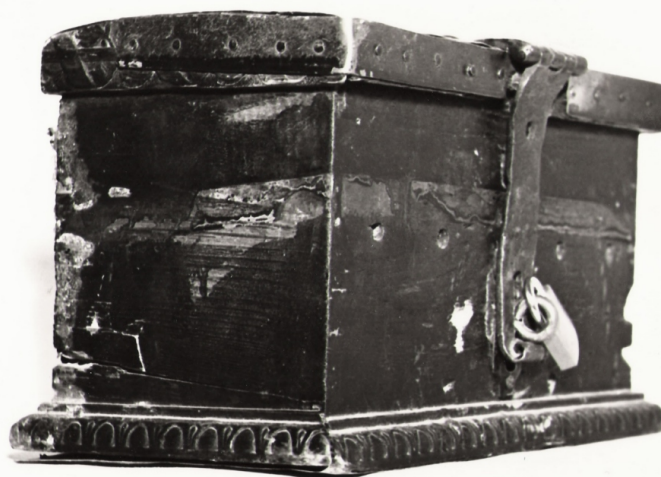


# SCHEDA



## CD - CODICI

TSK - Tipo scheda OA

LIR - Livello ricerca C

### NCT - CODICE UNIVOCO

NCTR - Codice regione 03

NCTN - Numero catalogo generale 00143638

ESC - Ente schedatore S23

ECP - Ente competente S23

## RV - RELAZIONI

## OG - OGGETTO

### OGT - OGGETTO

OGTD - Definizione rilievo

OGTV - Identificazione elemento d'insieme

### QNT - QUANTITA'

QNTN - Numero 6

### SGT - SOGGETTO

SGTI - Identificazione Santa Maria Maddalena, San Giovanni Battista, Sant'Antonio abate, San Michele arcangelo, Santo Papa, Santa Lucia

## LC - LOCALIZZAZIONE GEOGRAFICO-AMMINISTRATIVA

### PVC - LOCALIZZAZIONE GEOGRAFICO-AMMINISTRATIVA ATTUALE

PVCS - Stato Italia

PVCR - Regione Lombardia

PVCP - Provincia BS

PVCC - Comune Toscolano-Maderno

### LDC - COLLOCAZIONE SPECIFICA

## UB - UBICAZIONE E DATI PATRIMONIALI

UBO - Ubicazione originaria OR

**DT - CRONOLOGIA****DTZ - CRONOLOGIA GENERICA**

<b>DTZG - Secolo</b>	sec. XVII
<b>DTZS - Frazione di secolo</b>	seconda metà

**DTS - CRONOLOGIA SPECIFICA**

<b>DTSI - Da</b>	1650
<b>DTSF - A</b>	1699
<b>DTM - Motivazione cronologia</b>	analisi stilistica

**AU - DEFINIZIONE CULTURALE****ATB - AMBITO CULTURALE**

<b>ATBD - Denominazione</b>	ambito bresciano
<b>ATBM - Motivazione dell'attribuzione</b>	analisi stilistica

**MT - DATI TECNICI**

<b>MTC - Materia e tecnica</b>	stucco/ modellatura/ pittura
--------------------------------	------------------------------

**MIS - MISURE**

<b>MISU - Unità</b>	cm.
<b>MISA - Altezza</b>	130
<b>MISL - Larghezza</b>	58
<b>MISV - Varie</b>	San Giovanni Battista (cm. 118 x 57); Sant'Antonio Abate (cm. 135 x 64); San Michele arcangelo (cm. 120 x 71); Santo Papa (cm. 135 x 85); Santa Lucia (cm. 130 x 60)

**CO - CONSERVAZIONE****STC - STATO DI CONSERVAZIONE**

<b>STCC - Stato di conservazione</b>	mediocre
<b>STCS - Indicazioni specifiche</b>	Umidità, colore in gran parte caduto.

**DA - DATI ANALITICI****DES - DESCRIZIONE**

<b>DESO - Indicazioni sull'oggetto</b>	NR (recupero pregresso)
<b>DESI - Codifica Iconclass</b>	NR (recupero pregresso)
<b>DESS - Indicazioni sul soggetto</b>	Personaggi: Santa Maria Maddalena; San Giovanni Battista; Sant'Antonio abate; San Michele arcangelo; Santo Papa; Santa Lucia. Attributi: (Santa Maria Maddalena) vasetto con l'olio profumato; capelli lunghi sciolti; (San Giovanni Battista) pelle di cammello; bastone; (Sant'Antonio abate) bastone; fuoco; campanello; (San Michele arcangelo) spada infuocata; bilancia -che presumibilmente reggeva nella mano sinistra; (Santo Papa) tiara; (Santa Lucia) occhi infilati su un'asta; tenaglia.
<b>NSC - Notizie storico-critiche</b>	La decorazione plastica della chiesa dei Santi Filippo e Giacomo sembra essere il frutto di un progetto unitario, eseguito da un unico artista presumibilmente nella seconda metà del Seicento.

**TU - CONDIZIONE GIURIDICA E VINCOLI****CDG - CONDIZIONE GIURIDICA**

<b>CDGG - Indicazione generica</b>	proprietà Ente religioso cattolico
<b>DO - FONTI E DOCUMENTI DI RIFERIMENTO</b>	
<b>FTA - DOCUMENTAZIONE FOTOGRAFICA</b>	
<b>FTAX - Genere</b>	documentazione allegata
<b>FTAP - Tipo</b>	fotografia b/n
<b>FTAN - Codice identificativo</b>	SBAS MN 32976
<b>FTA - DOCUMENTAZIONE FOTOGRAFICA</b>	
<b>FTAX - Genere</b>	documentazione allegata
<b>FTAP - Tipo</b>	fotografia b/n
<b>FTA - DOCUMENTAZIONE FOTOGRAFICA</b>	
<b>FTAX - Genere</b>	documentazione allegata
<b>FTAP - Tipo</b>	fotografia b/n
<b>FTA - DOCUMENTAZIONE FOTOGRAFICA</b>	
<b>FTAX - Genere</b>	documentazione allegata
<b>FTAP - Tipo</b>	fotografia b/n
<b>FTA - DOCUMENTAZIONE FOTOGRAFICA</b>	
<b>FTAX - Genere</b>	documentazione allegata
<b>FTAP - Tipo</b>	fotografia b/n
<b>FTA - DOCUMENTAZIONE FOTOGRAFICA</b>	
<b>FTAX - Genere</b>	documentazione allegata
<b>FTAP - Tipo</b>	fotografia b/n
<b>AD - ACCESSO AI DATI</b>	
<b>ADS - SPECIFICHE DI ACCESSO AI DATI</b>	
<b>ADSP - Profilo di accesso</b>	3
<b>ADSM - Motivazione</b>	scheda di bene non adeguatamente sorvegliabile
<b>CM - COMPILAZIONE</b>	
<b>CMP - COMPILAZIONE</b>	
<b>CMPD - Data</b>	2003
<b>CMPN - Nome</b>	Spanio C.
<b>FUR - Funzionario responsabile</b>	Dugoni R.
<b>RVM - TRASCRIZIONE PER INFORMATIZZAZIONE</b>	
<b>RVMD - Data</b>	2003
<b>RVMN - Nome</b>	Spanio C.
<b>AGG - AGGIORNAMENTO - REVISIONE</b>	
<b>AGGD - Data</b>	2006
<b>AGGN - Nome</b>	ARTPAST/ Padrin M.
<b>AGGF - Funzionario responsabile</b>	NR (recupero pregresso)