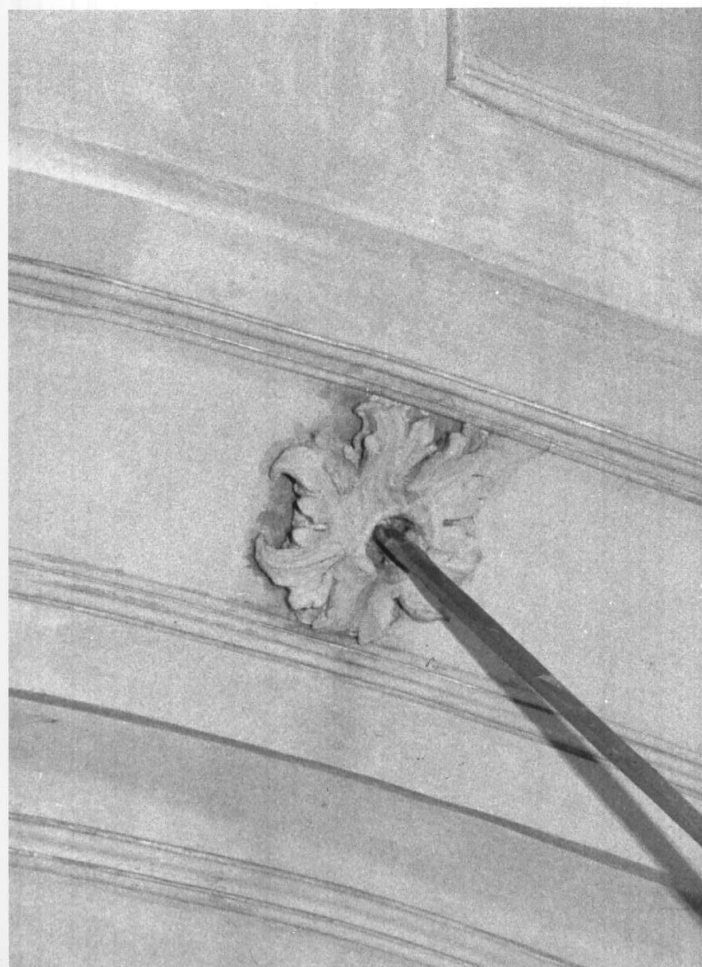


SCHEDA



CD - CODICI

TSK - Tipo scheda OA

LIR - Livello ricerca P

NCT - CODICE UNIVOCO

NCTR - Codice regione 03

NCTN - Numero catalogo generale 00136952

NCTS - Suffisso numero catalogo generale A

ESC - Ente schedatore S23

ECP - Ente competente S23

RV - RELAZIONI

RVE - STRUTTURA COMPLESSA

RVEL - Livello 27

RVER - Codice bene radice 0300136952 A

RVES - Codice bene componente 0300140053

RSE - RELAZIONI DIRETTE

RSER - Tipo relazione scheda storica

RSET - Tipo scheda OA

OG - OGGETTO	
OGT - OGGETTO	
OGTD - Definizione	decorazione plastica
OGTV - Identificazione	serie
OGTP - Posizione	in alto
QNT - QUANTITA'	
QNTN - Numero	6
SGT - SOGGETTO	
SGTI - Identificazione	motivo decorativo a rosette
LC - LOCALIZZAZIONE GEOGRAFICO-AMMINISTRATIVA	
PVC - LOCALIZZAZIONE GEOGRAFICO-AMMINISTRATIVA ATTUALE	
PVCS - Stato	Italia
PVCR - Regione	Lombardia
PVCP - Provincia	MN
PVCC - Comune	Gonzaga
LDC - COLLOCAZIONE SPECIFICA	
DT - CRONOLOGIA	
DTZ - CRONOLOGIA GENERICA	
DTZG - Secolo	sec. XVIII
DTS - CRONOLOGIA SPECIFICA	
DTSI - Da	1768
DTSV - Validità	post
DTSF - A	1773
DTSL - Validità	ca.
DTM - Motivazione cronologia	documentazione
AU - DEFINIZIONE CULTURALE	
AUT - AUTORE	
AUTR - Riferimento all'intervento	Architetto
AUTM - Motivazione dell'attribuzione	documentazione
AUTN - Nome scelto	Terzani Davide
AUTA - Dati anagrafici	notizie seconda metà sec. XVIII
AUTH - Sigla per citazione	00001471
AUT - AUTORE	
AUTR - Riferimento all'intervento	capomastro
AUTM - Motivazione dell'attribuzione	documentazione
AUTN - Nome scelto	Rocca Bortolo
AUTA - Dati anagrafici	notizie seconda metà sec. XVIII
AUTH - Sigla per citazione	00001472
MT - DATI TECNICI	

MTC - Materia e tecnica	stucco/ modellatura/ pittura
MIS - MISURE	
MISU - Unità	cm.
MISA - Altezza	25
MISL - Larghezza	25
MIST - Validità	ca.
CO - CONSERVAZIONE	
STC - STATO DI CONSERVAZIONE	
STCC - Stato di conservazione	buono
DA - DATI ANALITICI	
DES - DESCRIZIONE	
DESO - Indicazioni sull'oggetto	Tre diverse tipologie di rosette nelle contravventature della volta.
DESI - Codifica Iconclass	NR (recupero pregresso)
DESS - Indicazioni sul soggetto	NR (recupero pregresso)
TU - CONDIZIONE GIURIDICA E VINCOLI	
CDG - CONDIZIONE GIURIDICA	
CDGG - Indicazione generica	proprietà Ente religioso cattolico
DO - FONTI E DOCUMENTI DI RIFERIMENTO	
FTA - DOCUMENTAZIONE FOTOGRAFICA	
FTAX - Genere	documentazione allegata
FTAP - Tipo	fotografia b/n
FTAN - Codice identificativo	SBAS MN 25749
FTA - DOCUMENTAZIONE FOTOGRAFICA	
FTAX - Genere	documentazione allegata
FTAP - Tipo	fotografia b/n
FTA - DOCUMENTAZIONE FOTOGRAFICA	
FTAX - Genere	documentazione allegata
FTAP - Tipo	fotografia b/n
FNT - FONTI E DOCUMENTI	
FNTP - Tipo	registro
FNTD - Data	1700 (?)
BIB - BIBLIOGRAFIA	
BIBX - Genere	bibliografia di confronto
BIBA - Autore	Monici A.
BIBD - Anno di edizione	1988
BIBH - Sigla per citazione	20000408
BIB - BIBLIOGRAFIA	
BIBX - Genere	bibliografia di confronto
BIBA - Autore	Thieme U./ Becker F.

BIBD - Anno di edizione	1907-1939
BIBH - Sigla per citazione	20000407
BIBN - V., pp., nn.	vol. XXIX, p. 356
BIB - BIBLIOGRAFIA	
BIBX - Genere	bibliografia di confronto
BIBA - Autore	Parazzi A.
BIBD - Anno di edizione	1893
BIBH - Sigla per citazione	30000280
BIBN - V., pp., nn.	vol. II, p. 209, 211 / vol. III, pp. 283-284
BIB - BIBLIOGRAFIA	
BIBX - Genere	bibliografia di confronto
BIBA - Autore	Bertolotti A.
BIBD - Anno di edizione	1893
BIBH - Sigla per citazione	30000095
BIBN - V., pp., nn.	p. 179
AD - ACCESSO AI DATI	
ADS - SPECIFICHE DI ACCESSO AI DATI	
ADSP - Profilo di accesso	3
ADSM - Motivazione	scheda di bene non adeguatamente sorvegliabile
CM - COMPILAZIONE	
CMP - COMPILAZIONE	
CMPD - Data	1994
CMPN - Nome	Marchi D.
FUR - Funzionario responsabile	Amaturo M.
FUR - Funzionario responsabile	Casarin R.
RVM - TRASCRIZIONE PER INFORMATIZZAZIONE	
RVMD - Data	1994
RVMN - Nome	Marchi D.
AGG - AGGIORNAMENTO - REVISIONE	
AGGD - Data	1997
AGGN - Nome	Casarin R.
AGGF - Funzionario responsabile	NR (recupero pregresso)
AGG - AGGIORNAMENTO - REVISIONE	
AGGD - Data	2006
AGGN - Nome	ARTPAST/ Padrin M.
AGGF - Funzionario responsabile	NR (recupero pregresso)