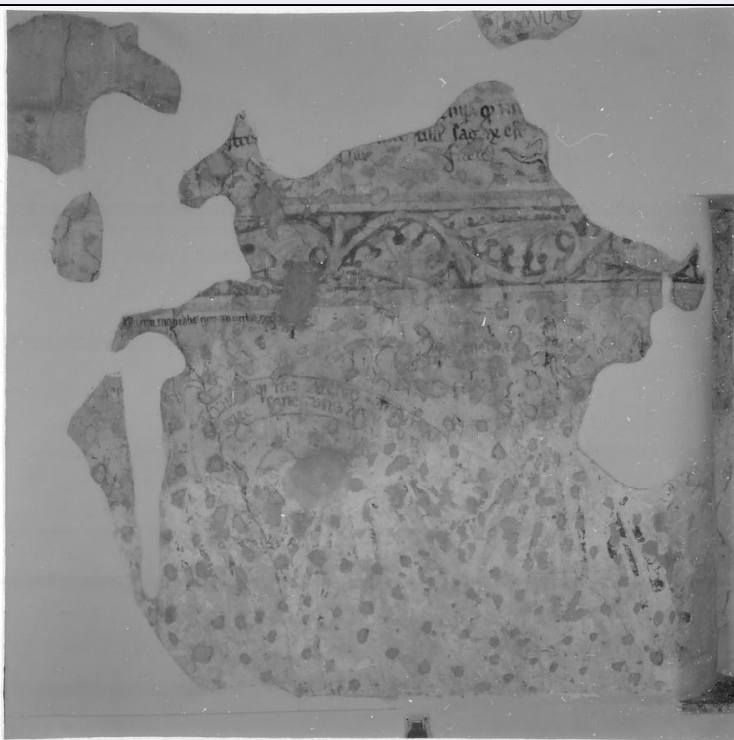


SCHEDA



CD - CODICI

TSK - Tipo scheda OA

LIR - Livello ricerca C

NCT - CODICE UNIVOCO

NCTR - Codice regione 03

NCTN - Numero catalogo
generale 00147042

ESC - Ente schedatore S23

ECP - Ente competente S23

OG - OGGETTO

OGT - OGGETTO

OGTD - Definizione dipinto

OGTV - Identificazione frammento

SGT - SOGGETTO

SGTI - Identificazione motivi decorativi

LC - LOCALIZZAZIONE GEOGRAFICO-AMMINISTRATIVA

PVC - LOCALIZZAZIONE GEOGRAFICO-AMMINISTRATIVA ATTUALE

PVCS - Stato Italia

PVCR - Regione Lombardia

PVCP - Provincia BS

PVCC - Comune Brescia

LDC - COLLOCAZIONE SPECIFICA

LDCT - Tipologia chiesa

LDCQ - Qualificazione conventuale

LDCN - Denominazione Convento di S. Francesco d'Assisi

| | |
|---|---|
| LDCU - Denominazione spazio viabilistico | p.tta S. Francesco d'Assisi 3/a |
| LDCS - Specifiche | sala capitolare |
| DT - CRONOLOGIA | |
| DTZ - CRONOLOGIA GENERICA | |
| DTZG - Secolo | sec. XIV |
| DTS - CRONOLOGIA SPECIFICA | |
| DTSI - Da | 1300 |
| DTSF - A | 1399 |
| DTM - Motivazione cronologia | analisi stilistica |
| AU - DEFINIZIONE CULTURALE | |
| ATB - AMBITO CULTURALE | |
| ATBD - Denominazione | ambito lombardo |
| ATBM - Motivazione dell'attribuzione | analisi stilistica |
| MT - DATI TECNICI | |
| MTC - Materia e tecnica | intonaco/ pittura a fresco |
| MIS - MISURE | |
| MISR - Mancanza | MNR |
| CO - CONSERVAZIONE | |
| STC - STATO DI CONSERVAZIONE | |
| STCC - Stato di conservazione | cattivo |
| DA - DATI ANALITICI | |
| DES - DESCRIZIONE | |
| DESO - Indicazioni sull'oggetto | Cartigli con scritte, illeggibili, su un fondo decorato a motivi vegetali. Nella zona superiore fascia decorata a girali d'acanto oltre la quale rimangono tracce di decorazione con scritte. |
| DESI - Codifica Iconclass | NR (recupero pregresso) |
| DESS - Indicazioni sul soggetto | NR (recupero pregresso) |
| NSC - Notizie storico-critiche | si tratta di resti della primitiva decorazione della Sala Capitolare |
| TU - CONDIZIONE GIURIDICA E VINCOLI | |
| CDG - CONDIZIONE GIURIDICA | |
| CDGG - Indicazione generica | proprietà Stato |
| CDGS - Indicazione specifica | Convento di S. Francesco d' Assisi |
| DO - FONTI E DOCUMENTI DI RIFERIMENTO | |
| FTA - DOCUMENTAZIONE FOTOGRAFICA | |
| FTAX - Genere | documentazione allegata |
| FTAP - Tipo | fotografia b/n |
| FTAN - Codice identificativo | SBAS MN 37167bis |
| BIB - BIBLIOGRAFIA | |
| | |

| | |
|---|--|
| BIBX - Genere | bibliografia specifica |
| BIBA - Autore | Tonolini M./ Monegatti V. |
| BIBD - Anno di edizione | 1971 |
| BIBH - Sigla per citazione | 90000073 |
| BIBN - V., pp., nn. | p. 65 |
| BIB - BIBLIOGRAFIA | |
| BIBX - Genere | bibliografia specifica |
| BIBA - Autore | Posenato T. |
| BIBD - Anno di edizione | 1979 |
| BIBH - Sigla per citazione | 30000307 |
| BIB - BIBLIOGRAFIA | |
| BIBX - Genere | bibliografia specifica |
| BIBA - Autore | Prestini R. |
| BIBD - Anno di edizione | 1983 |
| BIBH - Sigla per citazione | 90000076 |
| AD - ACCESSO AI DATI | |
| ADS - SPECIFICHE DI ACCESSO AI DATI | |
| ADSP - Profilo di accesso | 1 |
| ADSM - Motivazione | scheda contenente dati liberamente accessibili |
| CM - COMPILAZIONE | |
| CMP - COMPILAZIONE | |
| CMPD - Data | 1992 |
| CMPN - Nome | Merlo G. |
| FUR - Funzionario responsabile | Cicinelli A. |
| RVM - TRASCRIZIONE PER INFORMATIZZAZIONE | |
| RVMD - Data | 2007 |
| RVMN - Nome | ARTPAST/ Pincella S. |
| AGG - AGGIORNAMENTO - REVISIONE | |
| AGGD - Data | 2006 |
| AGGN - Nome | ARTPAST/ Pincella S. |
| AGGF - Funzionario responsabile | NR (recupero pregresso) |