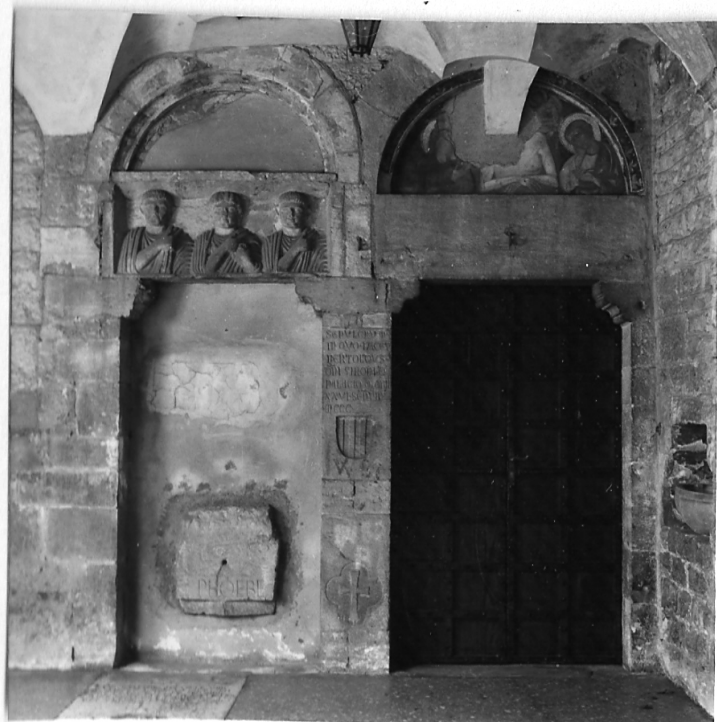


SCHEDA



CD - CODICI

TSK - Tipo scheda OA

LIR - Livello ricerca C

NCT - CODICE UNIVOCO

NCTR - Codice regione 03

NCTN - Numero catalogo generale 00147054

ESC - Ente schedatore S23

ECP - Ente competente S23

RV - RELAZIONI

ROZ - Altre relazioni 0300147054

OG - OGGETTO

OGT - OGGETTO

OGTD - Definizione decorazione plastico-architettonica

OGTV - Identificazione opera isolata

LC - LOCALIZZAZIONE GEOGRAFICO-AMMINISTRATIVA

PVC - LOCALIZZAZIONE GEOGRAFICO-AMMINISTRATIVA ATTUALE

PVCS - Stato Italia

PVCR - Regione Lombardia

PVCP - Provincia BS

PVCC - Comune Brescia

LDC - COLLOCAZIONE SPECIFICA

LDCT - Tipologia chiesa

LDCQ - Qualificazione conventuale

LDCN - Denominazione Convento di S. Francesco d'Assisi

| | |
|---|---|
| LDCU - Denominazione spazio viabilistico | p.tta S. Francesco d'Assisi 3/a |
| LDCS - Specifiche | chostro maggiore |
| DT - CRONOLOGIA | |
| DTZ - CRONOLOGIA GENERICA | |
| DTZG - Secolo | sec. XIV |
| DTS - CRONOLOGIA SPECIFICA | |
| DTSI - Da | 1300 |
| DTSF - A | 1399 |
| DTM - Motivazione cronologia | analisi stilistica |
| AU - DEFINIZIONE CULTURALE | |
| ATB - AMBITO CULTURALE | |
| ATBD - Denominazione | ambito lombardo |
| ATBM - Motivazione dell'attribuzione | analisi stilistica |
| MT - DATI TECNICI | |
| MTC - Materia e tecnica | pietra |
| MIS - MISURE | |
| MISR - Mancanza | MNR |
| CO - CONSERVAZIONE | |
| STC - STATO DI CONSERVAZIONE | |
| STCC - Stato di conservazione | discreto |
| DA - DATI ANALITICI | |
| DES - DESCRIZIONE | |
| DESO - Indicazioni sull'oggetto | portale gemino (l'apertura sinistra è attualmente tamponata) con stipiti a conci di pietra. Pilastro divisorio formato da due pietre tombali sovrapposte. architravi sorretti da mensole e privo di decorazioni quello destro, mentre quello sinistro è formato da una stele funeraria romana. sopra due lunette con tracce di decorazione pittorica sul lato sinistro e una pietà lacunosa sul destro. pietra proeniente da monumento romano attualmente murata nella parte tamponata. |
| DESI - Codifica Iconclass | NR (recupero pregresso) |
| DESS - Indicazioni sul soggetto | NR (recupero pregresso) |
| ISR - ISCRIZIONI | |
| ISRC - Classe di appartenenza | documentaria |
| ISRL - Lingua | latino |
| ISRS - Tecnica di scrittura | a solchi |
| ISRT - Tipo di caratteri | lettere capitali |
| ISRP - Posizione | sul frammento di pietra |
| ISRI - Trascrizione | PHOEBE |
| NSC - Notizie storico-critiche | il portale è forse da ritenersi una realizzazione antecedente alla ricostruzione del chiostro operata nel 1394 da Guglielmo de Frizzoni da Campione. |

TU - CONDIZIONE GIURIDICA E VINCOLI**CDG - CONDIZIONE GIURIDICA**

| | |
|-------------------------------------|------------------------------------|
| CDGG - Indicazione generica | proprietà Stato |
| CDGS - Indicazione specifica | Convento di S. Francesco d' Assisi |

DO - FONTI E DOCUMENTI DI RIFERIMENTO**FTA - DOCUMENTAZIONE FOTOGRAFICA**

| | |
|-------------------------------------|-------------------------|
| FTAX - Genere | documentazione allegata |
| FTAP - Tipo | fotografia b/n |
| FTAN - Codice identificativo | SBAS MN 37209 |

BIB - BIBLIOGRAFIA

| | |
|-----------------------------------|---------------------------|
| BIBX - Genere | bibliografia specifica |
| BIBA - Autore | Tonolini M./ Monegatti V. |
| BIBD - Anno di edizione | 1971 |
| BIBH - Sigla per citazione | 90000073 |
| BIBN - V., pp., nn. | p. 62 |

AD - ACCESSO AI DATI**ADS - SPECIFICHE DI ACCESSO AI DATI**

| | |
|----------------------------------|--|
| ADSP - Profilo di accesso | 1 |
| ADSM - Motivazione | scheda contenente dati liberamente accessibili |

CM - COMPILAZIONE**CMP - COMPILAZIONE**

| | |
|---------------------------------------|--------------|
| CMPD - Data | 1992 |
| CMPN - Nome | Merlo G. |
| FUR - Funzionario responsabile | Cicinelli A. |

RVM - TRASCRIZIONE PER INFORMATIZZAZIONE

| | |
|--------------------|----------------------|
| RVMD - Data | 2007 |
| RVMN - Nome | ARTPAST/ Pincella S. |

AGG - AGGIORNAMENTO - REVISIONE

| | |
|--|-------------------------|
| AGGD - Data | 2006 |
| AGGN - Nome | ARTPAST/ Pincella S. |
| AGGF - Funzionario responsabile | NR (recupero pregresso) |