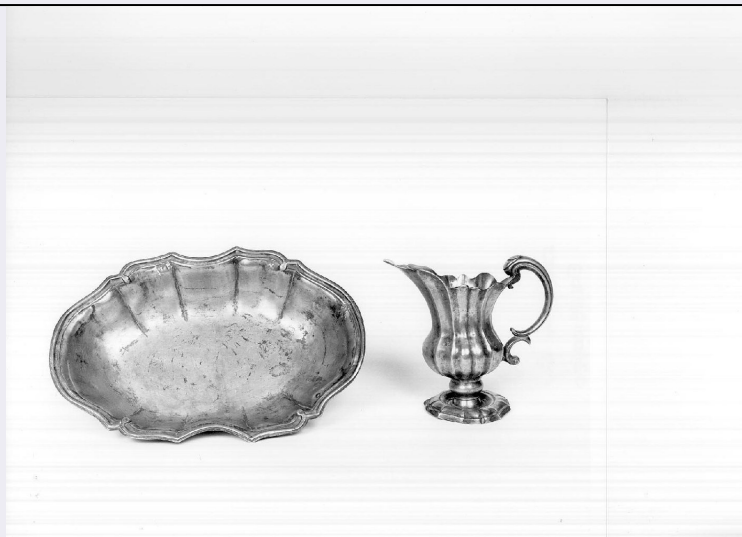


SCHEDA



CD - CODICI

TSK - Tipo scheda OA

LIR - Livello ricerca P

NCT - CODICE UNIVOCO

NCTR - Codice regione 03

NCTN - Numero catalogo generale 00138203

ESC - Ente schedatore S23

ECP - Ente competente S23

OG - OGGETTO

OGT - OGGETTO

OGTD - Definizione servizio da lavabo

OGTV - Identificazione opera isolata

LC - LOCALIZZAZIONE GEOGRAFICO-AMMINISTRATIVA

PVC - LOCALIZZAZIONE GEOGRAFICO-AMMINISTRATIVA ATTUALE

PVCS - Stato Italia

PVCR - Regione Lombardia

PVCP - Provincia CR

PVCC - Comune Ostiano

LDC - COLLOCAZIONE SPECIFICA

UB - UBICAZIONE E DATI PATRIMONIALI

UBO - Ubicazione originaria OR

DT - CRONOLOGIA

DTZ - CRONOLOGIA GENERICA

DTZG - Secolo sec. XVIII

DTZS - Frazione di secolo seconda metà

DTS - CRONOLOGIA SPECIFICA

DTSI - Da 1750

DTSF - A	1799
DTM - Motivazione cronologia	analisi stilistica
AU - DEFINIZIONE CULTURALE	
ATB - AMBITO CULTURALE	
ATBD - Denominazione	ambito lombardo
ATBM - Motivazione dell'attribuzione	punzone
MT - DATI TECNICI	
MTC - Materia e tecnica	peltro
MIS - MISURE	
MISA - Altezza	16
MISD - Diametro	10
MISV - Varie	Le misure sopra indicate si riferiscono alla brocca; quelle del bacile sono: alt. 23, lung. 37
CO - CONSERVAZIONE	
STC - STATO DI CONSERVAZIONE	
STCC - Stato di conservazione	discreto
STCS - Indicazioni specifiche	rottture mal saldate; ammaccature
DA - DATI ANALITICI	
DES - DESCRIZIONE	
DESO - Indicazioni sull'oggetto	Bacile ad orlo sagomato; sponda con nervature; brocca con piede poligonale e orlo liscio; collo del piede costolonato, collarino bombato liscio, corpo costolonato; versatoio rialzato con bordo mosso; manico a volute.
DESI - Codifica Iconclass	NR (recupero pregresso)
DESS - Indicazioni sul soggetto	NR (recupero pregresso)
STM - STEMMI, EMBLEMI, MARCHI	
STMC - Classe di appartenenza	punzone
STMQ - Qualificazione	bottega
STMI - Identificazione	argentiere G. T.
STMP - Posizione	bacile/ fondo esterno
STMD - Descrizione	lettere "G. T." e "FIN" entro rettangolo e figura di S. Giuseppe entro cerchio
NSC - Notizie storico-critiche	Opera di buona fattura che ripropone modelli ampiamente usati a Brescia nella seconda metà del '700, come il servizio conservato in S. Francesco o la brocca resa nota dalla Massa. Al momento non è possibile identificare l'argentiere G. T.
TU - CONDIZIONE GIURIDICA E VINCOLI	
CDG - CONDIZIONE GIURIDICA	
CDGG - Indicazione generica	proprietà Ente religioso cattolico
DO - FONTI E DOCUMENTI DI RIFERIMENTO	

FTA - DOCUMENTAZIONE FOTOGRAFICA

FTAX - Genere	documentazione allegata
FTAP - Tipo	fotografia b/n
FTAN - Codice identificativo	SBAS MN 27055

FTA - DOCUMENTAZIONE FOTOGRAFICA

FTAX - Genere	documentazione allegata
FTAP - Tipo	fotografia b/n

BIB - BIBLIOGRAFIA

BIBX - Genere	bibliografia di confronto
BIBA - Autore	Massa R.
BIBD - Anno di edizione	1988
BIBN - V., pp., nn.	20

BIB - BIBLIOGRAFIA

BIBX - Genere	bibliografia di confronto
BIBA - Autore	La chiesa e il convento di S. Francesco
BIBD - Anno di edizione	1994
BIBN - V., pp., nn.	275

AD - ACCESSO AI DATI**ADS - SPECIFICHE DI ACCESSO AI DATI**

ADSP - Profilo di accesso	3
ADSM - Motivazione	scheda di bene non adeguatamente sorvegliabile

CM - COMPILAZIONE**CMP - COMPILAZIONE**

CMPD - Data	1995
CMPN - Nome	MERLO G.
FUR - Funzionario responsabile	AMATURO M./RODELLA G.

RVM - TRASCRIZIONE PER INFORMATIZZAZIONE

RVMD - Data	2007
RVMN - Nome	Montanari E.

AGG - AGGIORNAMENTO - REVISIONE

AGGD - Data	2006
AGGN - Nome	ARTPAST/ Montanari E.
AGGF - Funzionario responsabile	NR (recupero pregresso)