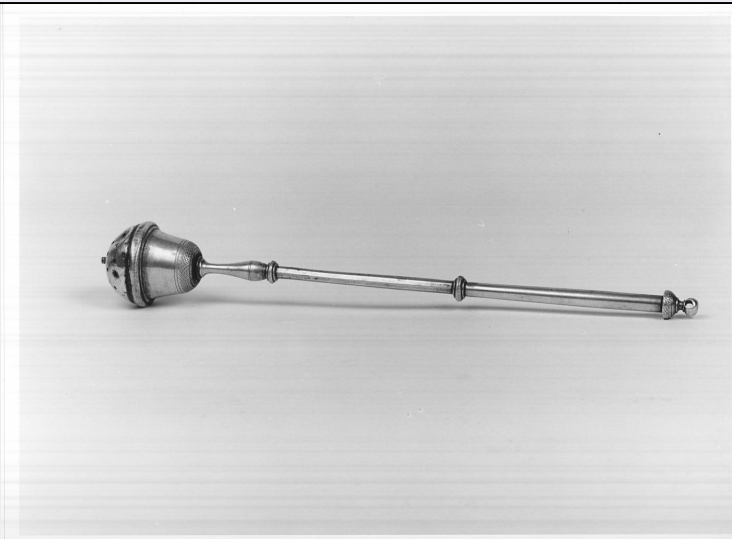


# SCHEDA



## CD - CODICI

TSK - Tipo scheda OA

LIR - Livello ricerca P

### NCT - CODICE UNIVOCO

NCTR - Codice regione 03

NCTN - Numero catalogo generale 00138315

ESC - Ente schedatore S23

ECP - Ente competente S23

## OG - OGGETTO

### OGT - OGGETTO

OGTD - Definizione aspensorio

OGTV - Identificazione opera isolata

## LC - LOCALIZZAZIONE GEOGRAFICO-AMMINISTRATIVA

### PVC - LOCALIZZAZIONE GEOGRAFICO-AMMINISTRATIVA ATTUALE

PVCS - Stato Italia

PVCR - Regione Lombardia

PVCP - Provincia CR

PVCC - Comune Ostiano

### LDC - COLLOCAZIONE SPECIFICA

## UB - UBICAZIONE E DATI PATRIMONIALI

UBO - Ubicazione originaria OR

## DT - CRONOLOGIA

### DTZ - CRONOLOGIA GENERICA

DTZG - Secolo sec. XIX

DTZS - Frazione di secolo prima metà

### DTS - CRONOLOGIA SPECIFICA

DTSI - Da 1800

|  |   |
|--|---|
| <b>DTSV - Validità</b>                       | (?)   |
| <b>DTSF - A</b>                              | 1849  |
| <b>DTSL - Validità</b>                       | (?)   |
| <b>DTM - Motivazione cronologia</b>          | analisi stilistica  |
| <b>AU - DEFINIZIONE CULTURALE</b>            |   |
| <b>ATB - AMBITO CULTURALE</b>                |   |
| <b>ATBD - Denominazione</b>                  | ambito bresciano  |
| <b>ATBM - Motivazione dell'attribuzione</b>  | analisi stilistica  |
| <b>MT - DATI TECNICI</b>                     |   |
| <b>MTC - Materia e tecnica</b>               | argento/ sbalzo/ cesellatura/ fusione   |
| <b>MIS - MISURE</b>                          |   |
| <b>MISA - Altezza</b>                        | 33  |
| <b>MISD - Diametro</b>                       | 6   |
| <b>CO - CONSERVAZIONE</b>                    |   |
| <b>STC - STATO DI CONSERVAZIONE</b>          |   |
| <b>STCC - Stato di conservazione</b>         | buono   |
| <b>DA - DATI ANALITICI</b>                   |   |
| <b>DES - DESCRIZIONE</b>                     |   |
| <b>DESO - Indicazioni sull'oggetto</b>       | Manico cilindrico terminante con colonnina a balaustro; nodo di raccordo con l'impugnatura terminante con anello; pomo a forma di campana con calotta emisferica traforata. |
| <b>DESI - Codifica Iconclass</b>             | NR (recupero pregresso)   |
| <b>DESS - Indicazioni sul soggetto</b>       | NR (recupero pregresso)   |
| <b>NSC - Notizie storico-critiche</b>        | Prodotto di uso corrente di pura valenza artigianale.   |
| <b>TU - CONDIZIONE GIURIDICA E VINCOLI</b>   |   |
| <b>CDG - CONDIZIONE GIURIDICA</b>            |   |
| <b>CDGG - Indicazione generica</b>           | proprietà Ente religioso cattolico  |
| <b>DO - FONTI E DOCUMENTI DI RIFERIMENTO</b> |   |
| <b>FTA - DOCUMENTAZIONE FOTOGRAFICA</b>      |   |
| <b>FTAX - Genere</b>                         | documentazione allegata   |
| <b>FTAP - Tipo</b>                           | fotografia b/n  |
| <b>FTAN - Codice identificativo</b>          | SBAS MN 27179   |
| <b>AD - ACCESSO AI DATI</b>                  |   |
| <b>ADS - SPECIFICHE DI ACCESSO AI DATI</b>   |   |
| <b>ADSP - Profilo di accesso</b>             | 3   |
| <b>ADSM - Motivazione</b>                    | scheda di bene non adeguatamente sorvegliabile  |
| <b>CM - COMPILAZIONE</b>                     |   |
| <b>CMP - COMPILAZIONE</b>                    |   |
| <b>CMPD - Data</b>                           | 1995  |
| <b>CMPN - Nome</b>                           | MERLO G.  |

|                                       |                       |
|---------------------------------------|-----------------------|
| <b>FUR - Funzionario responsabile</b> | AMATURO M./RODELLA G. |
|---------------------------------------|-----------------------|

|   |  |
|---|--|
| <b>RVM - TRASCRIZIONE PER INFORMATIZZAZIONE</b> |  |
|---|--|

|                    |      |
|--------------------|------|
| <b>RVMD - Data</b> | 2007 |
|--------------------|------|

|                    |              |
|--------------------|--------------|
| <b>RVMN - Nome</b> | Montanari E. |
|--------------------|--------------|

|  |  |
|--|--|
| <b>AGG - AGGIORNAMENTO - REVISIONE</b> |  |
|--|--|

|                    |      |
|--------------------|------|
| <b>AGGD - Data</b> | 2006 |
|--------------------|------|

|                    |                       |
|--------------------|-----------------------|
| <b>AGGN - Nome</b> | ARTPAST/ Montanari E. |
|--------------------|-----------------------|

|  |                         |
|--|-------------------------|
| <b>AGGF - Funzionario responsabile</b> | NR (recupero pregresso) |
|--|-------------------------|