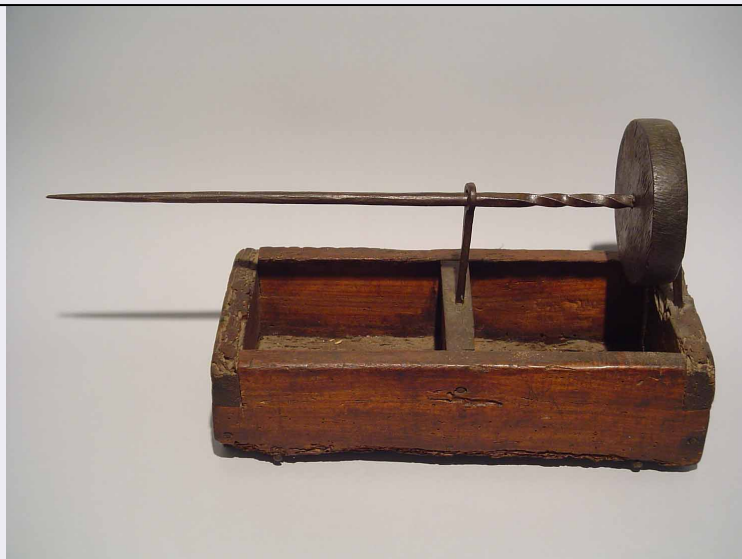


SCHEDA



CD - CODICI

TSK - Tipo di scheda	BDM
LIR - Livello di ricerca	P
NCT - CODICE UNIVOCO	
NCTR - Codice regione	11
NCTN - Numero catalogo generale	00185926
ESC - Ente schedatore	Legge 145/92
ECP - Ente competente	S70

LC - LOCALIZZAZIONE

PVC - LOCALIZZAZIONE GEOGRAFICO-AMMINISTRATIVA

PVCP - Provincia	PU
PVCC - Comune	Piandimeleto

LDC - COLLOCAZIONE SPECIFICA

LDCT - Tipologia	castello
LDCN - Denominazione attuale	Castello dei Conti Oliva
LDCU - Indirizzo	p.zza Conti Oliva, 2
LDCM - Denominazione raccolta	Museo del Lavoro Contadino

OG - OGGETTO

OGT - DEFINIZIONE DELL'OGGETTO

OGTD - Definizione	avvolgifilo
--------------------	-------------

AU - AUTORE FABBRICAZIONE/ ESECUZIONE

ATB - AMBITO DI PRODUZIONE

ATBD - Denominazione	bottega marchigiana
ATBM - Motivazione	NR (recupero pregresso)

DTF - CRONOLOGIA DI FABBRICAZIONE/ ESECUZIONE

DTFZ - Datazione	sec. XX prima metà
------------------	--------------------

MT - DATI TECNICI**MTC - MATERIA E TECNICA**

MTCM - Materia	legno
MTCT - Tecnica	NR (recupero pregresso)

MTC - MATERIA E TECNICA

MTCM - Materia	ferro
MTCT - Tecnica	NR (recupero pregresso)

MIS - MISURE

MISN - Lunghezza	50
-------------------------	----

UT - USO

UTF - Funzione	strumento usato per agevolare l'operazione di avvolgimento di filo della trama nei rocchetti
UTO - Occasione	n.r.

CO - CONSERVAZIONE**STC - STATO DI CONSERVAZIONE**

STCC - Dati di conservazione	buono
-------------------------------------	-------

DA - DATI ANALITICI**DES - DESCRIZIONE**

DESO - Indicazioni sull'oggetto	avvolgifilo
DESS - Descrizione del soggetto	avvolgifilo

TU - CONDIZIONE GIURIDICA E VINCOLI**CDG - CONDIZIONE GIURIDICA**

CDGG - Indicazione generica	proprietà Ente locale
CDGS - Indicazione specifica	comune di Pian di Meleto

DO - FONTI E DOCUMENTI DI RIFERIMENTO**FTA - DOCUMENTAZIONE FOTOGRAFICA**

FTAX - Genere	specifiche allegate
FTAP - Tipo	fotografia digitale
FTAN - Codice identificativo	SBAS PU_00185926

CM - COMPILAZIONE**CMP - COMPILAZIONE**

CMPD - Data	2004
CMPN - Nome	Talozzi B.
FUR - Funzionario responsabile	Caldari C.

AGG - AGGIORNAMENTO

AGGD - Data	2007
AGGN - Nome	ARTPAST/ ISTAT