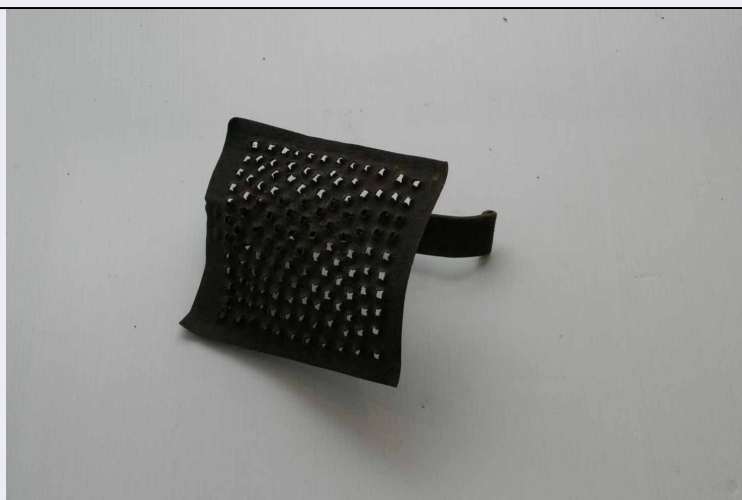


# SCHEDA



## CD - CODICI

TSK - Tipo di scheda	BDM
LIR - Livello di ricerca	P
<b>NCT - CODICE UNIVOCO</b>	
NCTR - Codice regione	11
NCTN - Numero catalogo generale	00182646
ESC - Ente schedatore	Legge 145/92
ECP - Ente competente	S70

## LC - LOCALIZZAZIONE

### PVC - LOCALIZZAZIONE GEOGRAFICO-AMMINISTRATIVA

PVCP - Provincia	MC
PVCC - Comune	Montelupone

### LDC - COLLOCAZIONE SPECIFICA

LDCT - Tipologia	palazzo
LDCN	Palazzo Comunale
LDCU - Denominazione dello spazio viabilistico	piazza del Comune, 1
LDCM - Denominazione raccolta	Museo d'arti e mestieri antichi
LDCS - Specifiche	sotterranei, settore L'ambiente domestico

## OG - OGGETTO

### OGT - DEFINIZIONE DELL'OGGETTO

OGTD - Definizione	grattugia
--------------------	-----------

## AU - AUTORE FABBRICAZIONE/ ESECUZIONE

### ATB - AMBITO DI PRODUZIONE

ATBD - Denominazione	produzione marchigiana
ATBM - Motivazione	NR (recupero pregresso)

### DTF - CRONOLOGIA DI FABBRICAZIONE/ ESECUZIONE

DTFZ - Datazione	secc. XIX/ XX
------------------	---------------

**MT - DATI TECNICI****MTC - MATERIA E TECNICA**

<b>MTCM - Materia</b>	legno
<b>MTCT - Tecnica</b>	NR (recupero pregresso)

**MTC - MATERIA E TECNICA**

<b>MTCM - Materia</b>	ferro
<b>MTCT - Tecnica</b>	NR (recupero pregresso)

**MIS - MISURE**

<b>MISU - Unita'</b>	cm.
<b>MISA - Altezza</b>	9
<b>MISL - Larghezza</b>	12.5
<b>MISN - Lunghezza</b>	16

**UT - USO**

<b>UTF - Funzione</b>	ridurre in piccoli granuli il formaggio e/o il pane
<b>UTO - Occasione</b>	n.r.

**CO - CONSERVAZIONE****STC - STATO DI CONSERVAZIONE**

<b>STCC - Dati di conservazione</b>	mediocre
-------------------------------------	----------

**DA - DATI ANALITICI****DES - DESCRIZIONE**

<b>DESO - Indicazioni sull'oggetto</b>	grattugia
--	-----------

**TU - CONDIZIONE GIURIDICA E VINCOLI****CDG - CONDIZIONE GIURIDICA**

<b>CDGG - Indicazione generica</b>	proprietà Ente locale
<b>CDGS - Indicazione specifica</b>	Comune di Montelupone

**DO - FONTI E DOCUMENTI DI RIFERIMENTO****FTA - DOCUMENTAZIONE FOTOGRAFICA**

<b>FTAX - Genere</b>	specifiche allegate
<b>FTAP - Tipo</b>	fotografia digitale
<b>FTAN - Codice identificativo</b>	SBAS PU_00182646

**CM - COMPILAZIONE****CMP - COMPILAZIONE**

<b>CMPD - Data</b>	2004
<b>CMPN - Nome</b>	Ciotti M.
<b>FUR - Funzionario responsabile</b>	Caldari C.

**AGG - AGGIORNAMENTO**

<b>AGGD - Data</b>	2007
<b>AGGN - Nome</b>	ARTPAST/ ISTAT