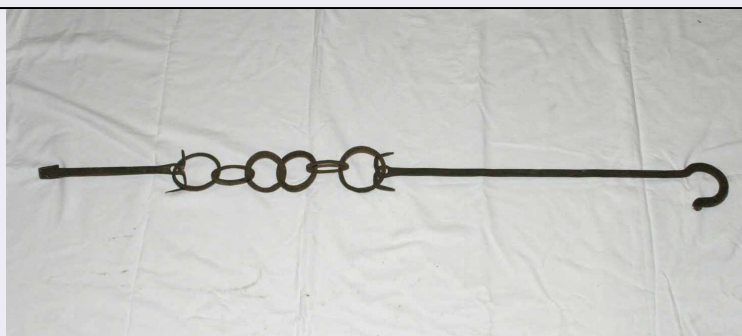


SCHEDA



CD - CODICI

TSK - Tipo di scheda	BDM
LIR - Livello di ricerca	P
NCT - CODICE UNIVOCO	
NCTR - Codice regione	11
NCTN - Numero catalogo generale	00182777
ESC - Ente schedatore	Legge 145/92
ECP - Ente competente	S70

LC - LOCALIZZAZIONE

PVC - LOCALIZZAZIONE GEOGRAFICO-AMMINISTRATIVA

PVCP - Provincia	MC
PVCC - Comune	Montelupone

LDC - COLLOCAZIONE SPECIFICA

LDCT - Tipologia	palazzo
LDCN	Palazzo Comunale
LDCU - Denominazione dello spazio viabilistico	piazza del Comune, 1
LDCM - Denominazione raccolta	Museo d'arti e mestieri antichi
LDCS - Specifiche	sotterranei, settore L'ambiente domestico

OG - OGGETTO

OGT - DEFINIZIONE DELL'OGGETTO

OGTD - Definizione	catena da camino
--------------------	------------------

AU - AUTORE FABBRICAZIONE/ ESECUZIONE

ATB - AMBITO DI PRODUZIONE

ATBD - Denominazione	produzione marchigiana
ATBM - Motivazione	NR (recupero pregresso)

DTF - CRONOLOGIA DI FABBRICAZIONE/ ESECUZIONE

DTFZ - Datazione	secc. XIX/ XX
------------------	---------------

MT - DATI TECNICI

MTC - MATERIA E TECNICA

MTCM - Materia	ferro
MTCT - Tecnica	NR (recupero pregresso)

MIS - MISURE

MISU - Unita'	cm.
MISL - Larghezza	10
MISD - Diametro	9
MISN - Lunghezza	134

UT - USO

UTF - Funzione	appendere e sorreggere paioli o altri recipienti di cottura sopra il fuoco del camino
UTO - Occasione	n.r.

CO - CONSERVAZIONE**STC - STATO DI CONSERVAZIONE**

STCC - Dati di conservazione	buono
------------------------------	-------

DA - DATI ANALITICI**DES - DESCRIZIONE**

DESO - Indicazioni sull'oggetto	catena del camino
---------------------------------	-------------------

TU - CONDIZIONE GIURIDICA E VINCOLI**CDG - CONDIZIONE GIURIDICA**

CDGG - Indicazione generica	proprietà Ente locale
CDGS - Indicazione specifica	Comune di Montelupone

DO - FONTI E DOCUMENTI DI RIFERIMENTO**FTA - DOCUMENTAZIONE FOTOGRAFICA**

FTAX - Genere	specifiche allegate
FTAP - Tipo	fotografia digitale
FTAN - Codice identificativo	SBAS PU_00182777

CM - COMPILAZIONE**CMP - COMPILAZIONE**

CMPD - Data	2004
CMPN - Nome	Ciotti M.
FUR - Funzionario responsabile	Caldari C.

AGG - AGGIORNAMENTO

AGGD - Data	2007
AGGN - Nome	ARTPAST/ ISTAT