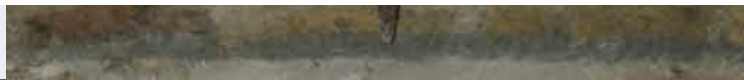


SCHEDA





CD - CODICI

TSK - Tipo di scheda	BDM
LIR - Livello di ricerca	P
NCT - CODICE UNIVOCO	
NCTR - Codice regione	11
NCTN - Numero catalogo generale	00183044
ESC - Ente schedatore	Legge 145/92
ECP - Ente competente	S70

LC - LOCALIZZAZIONE

PVC - LOCALIZZAZIONE GEOGRAFICO-AMMINISTRATIVA

PVCP - Provincia	MC
PVCC - Comune	Montelupone

LDC - COLLOCAZIONE SPECIFICA

LDCT - Tipologia	palazzo
LDCN	Palazzo Comunale
LDCU - Denominazione dello spazio viabilistico	piazza del Comune, 1
LDCM - Denominazione raccolta	Museo d'arti e mestieri antichi
LDCS - Specifiche	sotterranei, settore Il cantoniere comunale

OG - OGGETTO

OGT - DEFINIZIONE DELL'OGGETTO

OGTD - Definizione	paletta da cantoniere
--------------------	-----------------------

AU - AUTORE FABBRICAZIONE/ ESECUZIONE

ATB - AMBITO DI PRODUZIONE

ATBD - Denominazione	produzione marchigiana
ATBM - Motivazione	NR (recupero pregresso)

DTF - CRONOLOGIA DI FABBRICAZIONE/ ESECUZIONE

DTFZ - Datazione	secc. XIX/ XX
------------------	---------------

MT - DATI TECNICI

MTC - MATERIA E TECNICA

MTCM - Materia	legno
MTCT - Tecnica	NR (recupero pregresso)

MTC - MATERIA E TECNICA

MTCM - Materia	ferro
MTCT - Tecnica	NR (recupero pregresso)

MIS - MISURE

MISU - Unita'	cm.
MISA - Altezza	145.5
MISL - Larghezza	23

UT - USO**UTF - Funzione**

delimitare lo spazio della casa cantoniera o segnalare i lavori in corsi dei cantonieri

UTO - Occasione

n.r.

CO - CONSERVAZIONE**STC - STATO DI CONSERVAZIONE****STCC - Dati di
conservazione**

buono

DA - DATI ANALITICI**DES - DESCRIZIONE****DESO - Indicazioni
sull'oggetto**

paletta da cantoniere

TU - CONDIZIONE GIURIDICA E VINCOLI**CDG - CONDIZIONE GIURIDICA****CDGG - Indicazione
generica**

proprietà Ente locale

**CDGS - Indicazione
specificata**

Comune di Montelupone

DO - FONTI E DOCUMENTI DI RIFERIMENTO**FTA - DOCUMENTAZIONE FOTOGRAFICA****FTAX - Genere**

specifiche allegate

FTAP - Tipo

fotografia digitale

FTAN - Codice identificativo

SBAS PU_00183044

CM - COMPILAZIONE**CMP - COMPILAZIONE****CMPD - Data**

2004

CMPN - Nome

Ciotti M.

**FUR - Funzionario
responsabile**

Caldari C.

AGG - AGGIORNAMENTO**AGGD - Data**

2007

AGGN - Nome

ARTPAST/ ISTAT