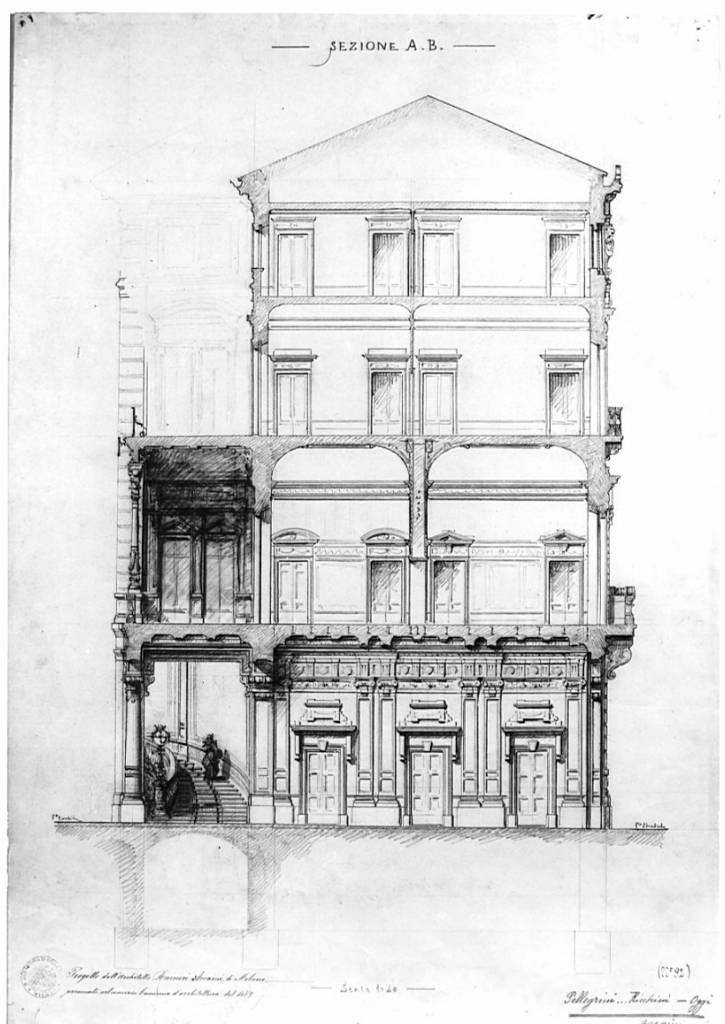


SCHEDA



CD - CODICI

TSK - Tipo di scheda	BDM
LIR - Livello di ricerca	P
NCT - CODICE UNIVOCO	
NCTR - Codice regione	11
NCTN - Numero catalogo generale	00183241
ESC - Ente schedatore	Legge 145/92
ECP - Ente competente	S70

LC - LOCALIZZAZIONE

PVC - LOCALIZZAZIONE GEOGRAFICO-AMMINISTRATIVA

PVCP - Provincia	MC
PVCC - Comune	Montelupone

LDC - COLLOCAZIONE SPECIFICA

LDCT - Tipologia	palazzo
LDCN	Palazzo Comunale
LDCU - Denominazione dello spazio viabilistico	piazza del Comune, 1
LDCM - Denominazione raccolta	Museo d'arti e mestieri antichi

LDCS - Specifiche	sotterranei, settore La tipografia
OG - OGGETTO	
OGT - DEFINIZIONE DELL'OGGETTO	
OGTD - Definizione	stemma tipografico
OGTE - Definizione della categoria specifica	stemma di partito politico
OGTT - Tipologia specifica	Partito Radicale Italiano
AU - AUTORE FABBRICAZIONE/ ESECUZIONE	
ATB - AMBITO DI PRODUZIONE	
ATBD - Denominazione	produzione marchigiana
ATBM - Motivazione	NR (recupero pregresso)
DTF - CRONOLOGIA DI FABBRICAZIONE/ ESECUZIONE	
DTFZ - Datazione	secc. XIX/ XX
MT - DATI TECNICI	
MTC - MATERIA E TECNICA	
MTCM - Materia	legno
MTCT - Tecnica	NR (recupero pregresso)
MTC - MATERIA E TECNICA	
MTCM - Materia	piombo
MTCT - Tecnica	NR (recupero pregresso)
MIS - MISURE	
MISU - Unita'	cm.
MISA - Altezza	2.4
MISL - Larghezza	9
MISN - Lunghezza	9
UT - USO	
UTF - Funzione	riprodurre tipograficamente lo stemma inciso sulla matrice
UTO - Occasione	n.r.
CO - CONSERVAZIONE	
STC - STATO DI CONSERVAZIONE	
STCC - Dati di conservazione	buono
DA - DATI ANALITICI	
DES - DESCRIZIONE	
DESO - Indicazioni sull'oggetto	stemma tipografico
TU - CONDIZIONE GIURIDICA E VINCOLI	
CDG - CONDIZIONE GIURIDICA	
CDGG - Indicazione generica	proprietà Ente locale
CDGS - Indicazione specifica	Comune di Montelupone
DO - FONTI E DOCUMENTI DI RIFERIMENTO	
FTA - DOCUMENTAZIONE FOTOGRAFICA	

FTAX - Genere	specifiche allegate
FTAP - Tipo	fotografia digitale
FTAN - Codice identificativo	SBAS PU_00183241
CM - COMPILAZIONE	
CMP - COMPILAZIONE	
CMPD - Data	2004
CMPN - Nome	Ciotti M.
FUR - Funzionario responsabile	Caldari C.
AGG - AGGIORNAMENTO	
AGGD - Data	2007
AGGN - Nome	ARTPAST/ ISTAT