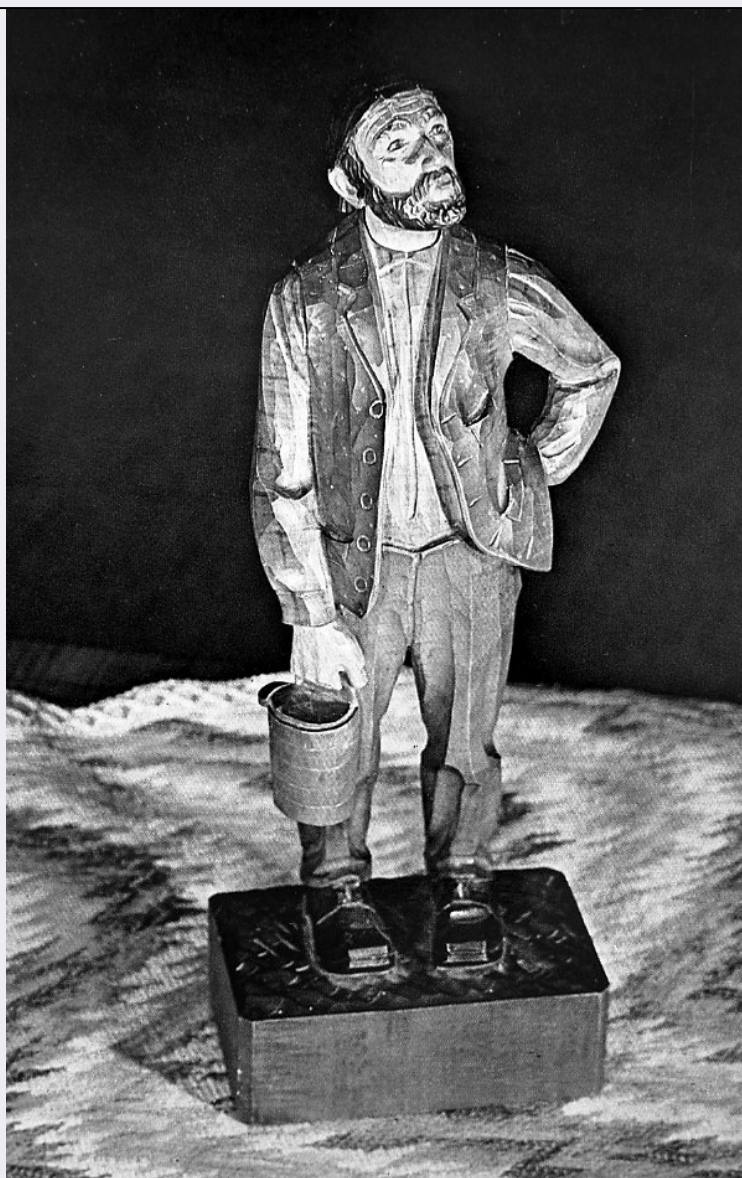


# SCHEDA



## CD - CODICI

TSK - Tipo di scheda	BDM
LIR - Livello di ricerca	P
NCT - CODICE UNIVOCO	
NCTR - Codice regione	11
NCTN - Numero catalogo generale	00185280
ESC - Ente schedatore	Legge 145/92
ECP - Ente competente	S70

## LC - LOCALIZZAZIONE

### PVC - LOCALIZZAZIONE GEOGRAFICO-AMMINISTRATIVA

PVCP - Provincia	AN
PVCC - Comune	Senigallia
PVCL - Localita'	Grazie

### LDC - COLLOCAZIONE SPECIFICA

LDCT - Tipologia	convento
------------------	----------

<b>LDCQ - Qualificazione</b>	francescano
<b>LDCN</b>	Convento delle Grazie
<b>LDCC</b>	Convento di Santa Maria delle Grazie
<b>LDCU - Denominazione dello spazio viabilistico</b>	piazzale delle Grazie, 2
<b>LDCM - Denominazione raccolta</b>	Museo di Storia della Mezzadria Sergio Anselmi
<b>LDCS - Specifiche</b>	piano terra, stanza 3 - attrezzeria
<b>UB - UBICAZIONE</b>	
<b>INV - INVENTARIO DI MUSEO O DI COLLEZIONE</b>	
<b>INVN - Numero</b>	STANZA_3/48
<b>INVD - Data</b>	2004
<b>OG - OGGETTO</b>	
<b>OGT - DEFINIZIONE DELL'OGGETTO</b>	
<b>OGTD - Definizione</b>	cavalletto
<b>AU - AUTORE FABBRICAZIONE/ ESECUZIONE</b>	
<b>ATB - AMBITO DI PRODUZIONE</b>	
<b>ATBD - Denominazione</b>	produzione marchigiana
<b>ATBM - Motivazione</b>	analisi stilistica
<b>DTF - CRONOLOGIA DI FABBRICAZIONE/ ESECUZIONE</b>	
<b>DTFZ - Datazione</b>	sec. XX seconda metà
<b>MT - DATI TECNICI</b>	
<b>MTC - MATERIA E TECNICA</b>	
<b>MTCM - Materia</b>	legno
<b>MTCT - Tecnica</b>	decorticatura
<b>MIS - MISURE</b>	
<b>MISU - Unita'</b>	cm.
<b>MISA - Altezza</b>	68
<b>MISL - Larghezza</b>	64
<b>MISP - Profondita'</b>	58
<b>UT - USO</b>	
<b>UTF - Funzione</b>	serve per appoggiare rami e tronchi da segare
<b>UTM - Modalita' d'uso</b>	si appoggia trasversalmente al cavalletto il pezzo di legno da segare, e si procede
<b>UTO - Occasione</b>	n.r.
<b>UTA - Collocazione nell'ambiente</b>	STANZA 3 - ATTREZZERIA
<b>CO - CONSERVAZIONE</b>	
<b>STC - STATO DI CONSERVAZIONE</b>	
<b>STCC - Dati di conservazione</b>	buono
<b>DA - DATI ANALITICI</b>	
<b>DES - DESCRIZIONE</b>	
<b>DESO - Indicazioni</b>	

sull'oggetto	cavalletto
<b>TU - CONDIZIONE GIURIDICA E VINCOLI</b>	
<b>CDG - CONDIZIONE GIURIDICA</b>	
<b>CDGG - Indicazione generica</b>	proprietà Ente locale
<b>CDGS - Indicazione specifica</b>	Comune di Senigallia
<b>CDGI - Indirizzo</b>	Piazza Roma
<b>DO - FONTI E DOCUMENTI DI RIFERIMENTO</b>	
<b>FTA - DOCUMENTAZIONE FOTOGRAFICA</b>	
<b>FTAX - Genere</b>	specifiche allegate
<b>FTAP - Tipo</b>	fotografia colore
<b>FTAN - Codice identificativo</b>	SBAS PU_00185280
<b>CM - COMPILAZIONE</b>	
<b>CMP - COMPILAZIONE</b>	
<b>CMPD - Data</b>	2004
<b>CMPN - Nome</b>	Antonietti A.
<b>FUR - Funzionario responsabile</b>	Caldari C.
<b>AGG - AGGIORNAMENTO</b>	
<b>AGGD - Data</b>	2007
<b>AGGN - Nome</b>	ARTPAST/ ISTAT