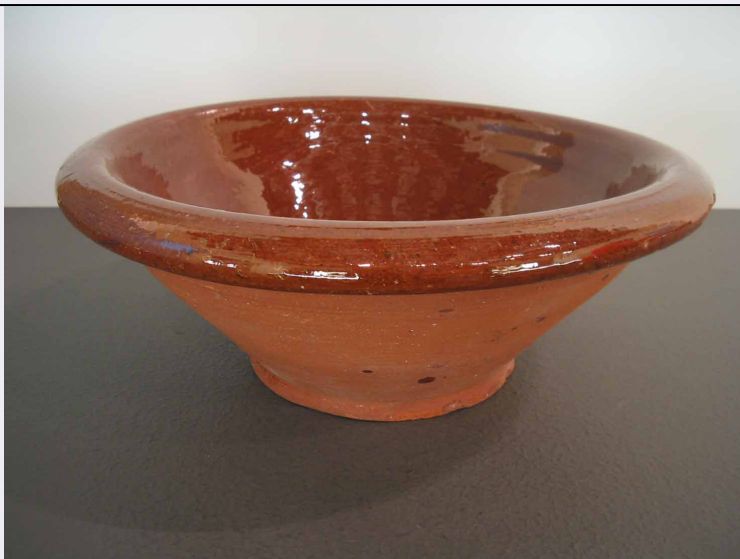


SCHEDA



CD - CODICI

TSK - Tipo di scheda	BDM
LIR - Livello di ricerca	P
NCT - CODICE UNIVOCO	
NCTR - Codice regione	11
NCTN - Numero catalogo generale	00180904
ESC - Ente schedatore	Legge 145/92
ECP - Ente competente	S70

LC - LOCALIZZAZIONE

PVC - LOCALIZZAZIONE GEOGRAFICO-AMMINISTRATIVA

PVCP - Provincia	PU
PVCC - Comune	Fratte Rosa

LDC - COLLOCAZIONE SPECIFICA

LDCT - Tipologia	monastero (ex)
LDCN	Monastero di S. Vittoria (ex)
LDCU - Denominazione dello spazio viabilistico	via Montebello, 1
LDCM - Denominazione raccolta	Museo delle Terre Cotte
LDCS - Specifiche	sala 2

OG - OGGETTO

OGT - DEFINIZIONE DELL'OGGETTO

OGTD - Definizione	catino
QNT - Quantita'	3

OGA - DENOMINAZIONE LOCALE DELL'OGGETTO

OGAG - Genere di denominazione	locale
OGAD - Denominazione	catinella

AU - AUTORE FABBRICAZIONE/ ESECUZIONE**ATB - AMBITO DI PRODUZIONE**

ATBD - Denominazione produzione marchigiana

ATBM - Motivazione NR (recupero pregresso)

DTF - CRONOLOGIA DI FABBRICAZIONE/ ESECUZIONE

DTFZ - Datazione secc. XIX/ XX

MT - DATI TECNICI**MTC - MATERIA E TECNICA**

MTCM - Materia terracotta

MTCT - Tecnica NR (recupero pregresso)

MIS - MISURE

MISU - Unita' cm.

MISA - Altezza 10

MISL - Larghezza 23

UT - USO

UTF - Funzione fare abluzioni dal bacile, per la tavola

UTO - Occasione n.r.

CO - CONSERVAZIONE**STC - STATO DI CONSERVAZIONE**

**STCC - Dati di
conservazione** buono

DA - DATI ANALITICI**DES - DESCRIZIONE**

**DESO - Indicazioni
sull'oggetto** catino

TU - CONDIZIONE GIURIDICA E VINCOLI**CDG - CONDIZIONE GIURIDICA**

**CDGG - Indicazione
generica** proprietà Ente locale

**CDGS - Indicazione
specificata** comune di Fratte Rosa

DO - FONTI E DOCUMENTI DI RIFERIMENTO**FTA - DOCUMENTAZIONE FOTOGRAFICA**

FTAX - Genere specifiche allegate

FTAP - Tipo fotografia digitale

FTAN - Codice identificativo SBAS PU_00180904

CM - COMPILAZIONE**CMP - COMPILAZIONE**

CMPD - Data 2005

CMPN - Nome Andreani M.

**FUR - Funzionario
responsabile** Caldari C.

AGG - AGGIORNAMENTO

AGGD - Data 2007

