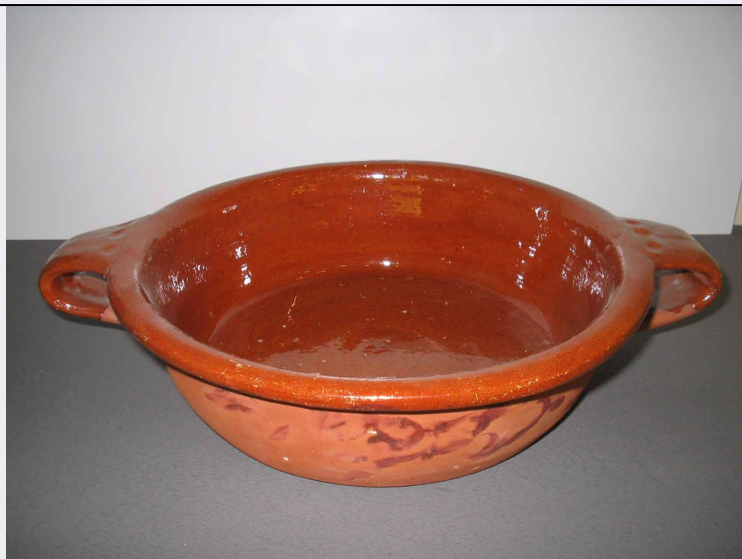


# SCHEDA



## CD - CODICI

TSK - Tipo di scheda	BDM
LIR - Livello di ricerca	P
<b>NCT - CODICE UNIVOCO</b>	
NCTR - Codice regione	11
NCTN - Numero catalogo generale	00180928
ESC - Ente schedatore	Legge 145/92
ECP - Ente competente	S70

## LC - LOCALIZZAZIONE

### PVC - LOCALIZZAZIONE GEOGRAFICO-AMMINISTRATIVA

PVCP - Provincia	PU
PVCC - Comune	Fratte Rosa

### LDC - COLLOCAZIONE SPECIFICA

LDCT - Tipologia	monastero (ex)
LDCN	Monastero di S. Vittoria (ex)
LDCU - Denominazione dello spazio viabilistico	via Montebello, 1
LDCM - Denominazione raccolta	Museo delle Terre Cotte
LDCS - Specifiche	sala 2

## OG - OGGETTO

### OGT - DEFINIZIONE DELL'OGGETTO

OGTD - Definizione	teglia
--------------------	--------

## AU - AUTORE FABBRICAZIONE/ ESECUZIONE

### ATB - AMBITO DI PRODUZIONE

ATBD - Denominazione	produzione marchigiana
ATBM - Motivazione	NR (recupero pregresso)

### DTF - CRONOLOGIA DI FABBRICAZIONE/ ESECUZIONE

<b>DTFZ - Datazione</b>	secc. XIX/ XX
<b>MT - DATI TECNICI</b>	
<b>MTC - MATERIA E TECNICA</b>	
<b>MTCM - Materia</b>	terracotta
<b>MTCT - Tecnica</b>	NR (recupero pregresso)
<b>MIS - MISURE</b>	
<b>MISU - Unita'</b>	cm.
<b>MISA - Altezza</b>	8.5
<b>MISL - Larghezza</b>	41
<b>UT - USO</b>	
<b>UTF - Funzione</b>	cuocere alimenti al forno o al fornello
<b>UTO - Occasione</b>	n.r.
<b>CO - CONSERVAZIONE</b>	
<b>STC - STATO DI CONSERVAZIONE</b>	
<b>STCC - Dati di conservazione</b>	buono
<b>DA - DATI ANALITICI</b>	
<b>DES - DESCRIZIONE</b>	
<b>DESO - Indicazioni sull'oggetto</b>	teglia
<b>TU - CONDIZIONE GIURIDICA E VINCOLI</b>	
<b>CDG - CONDIZIONE GIURIDICA</b>	
<b>CDGG - Indicazione generica</b>	proprietà Ente locale
<b>CDGS - Indicazione specifica</b>	comune di Fratte Rosa
<b>DO - FONTI E DOCUMENTI DI RIFERIMENTO</b>	
<b>FTA - DOCUMENTAZIONE FOTOGRAFICA</b>	
<b>FTAX - Genere</b>	specifiche allegate
<b>FTAP - Tipo</b>	fotografia digitale
<b>FTAN - Codice identificativo</b>	SBAS PU_00180928
<b>CM - COMPILAZIONE</b>	
<b>CMP - COMPILAZIONE</b>	
<b>CMPD - Data</b>	2005
<b>CMPN - Nome</b>	Andreani M.
<b>FUR - Funzionario responsabile</b>	Caldari C.
<b>AGG - AGGIORNAMENTO</b>	
<b>AGGD - Data</b>	2007
<b>AGGN - Nome</b>	ARTPAST/ ISTAT