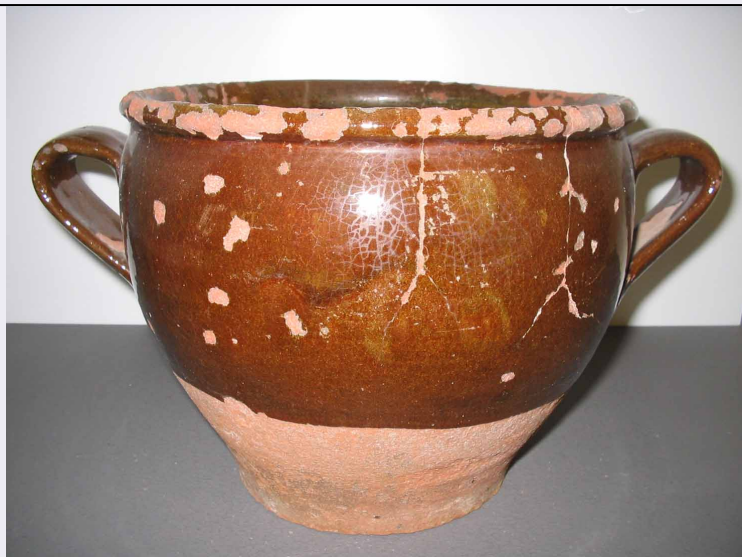


SCHEDA



CD - CODICI

TSK - Tipo di scheda	BDM
LIR - Livello di ricerca	P
NCT - CODICE UNIVOCO	
NCTR - Codice regione	11
NCTN - Numero catalogo generale	00180944
ESC - Ente schedatore	Legge 145/92
ECP - Ente competente	S70

LC - LOCALIZZAZIONE

PVC - LOCALIZZAZIONE GEOGRAFICO-AMMINISTRATIVA

PVCP - Provincia	PU
PVCC - Comune	Fratte Rosa

LDC - COLLOCAZIONE SPECIFICA

LDCT - Tipologia	monastero (ex)
LDCN	Monastero di S. Vittoria (ex)
LDCU - Denominazione dello spazio viabilistico	via Montebello, 1
LDCM - Denominazione raccolta	Museo delle Terre Cotte
LDCS - Specifiche	sala 2

OG - OGGETTO

OGT - DEFINIZIONE DELL'OGGETTO

OGTD - Definizione	pignola
--------------------	---------

AU - AUTORE FABBRICAZIONE/ ESECUZIONE

ATB - AMBITO DI PRODUZIONE

ATBD - Denominazione	produzione marchigiana
ATBM - Motivazione	NR (recupero pregresso)

DTF - CRONOLOGIA DI FABBRICAZIONE/ ESECUZIONE

DTFZ - Datazione	secc. XIX/ XX
MT - DATI TECNICI	
MTC - MATERIA E TECNICA	
MTCM - Materia	terracotta
MTCT - Tecnica	NR (recupero pregresso)
MIS - MISURE	
MISU - Unita'	cm.
MISA - Altezza	21
MISL - Larghezza	35
UT - USO	
UTF - Funzione	contenere liquidi di vario genere o latte nella mungitura di piccoli animali
UTO - Occasione	n.r.
CO - CONSERVAZIONE	
STC - STATO DI CONSERVAZIONE	
STCC - Dati di conservazione	buono
DA - DATI ANALITICI	
DES - DESCRIZIONE	
DESO - Indicazioni sull'oggetto	pignola
TU - CONDIZIONE GIURIDICA E VINCOLI	
CDG - CONDIZIONE GIURIDICA	
CDGG - Indicazione generica	proprietà Ente locale
CDGS - Indicazione specifica	comune di Fratte Rosa
DO - FONTI E DOCUMENTI DI RIFERIMENTO	
FTA - DOCUMENTAZIONE FOTOGRAFICA	
FTAX - Genere	specifiche allegate
FTAP - Tipo	fotografia digitale
FTAN - Codice identificativo	SBAS PU_00180944
CM - COMPILAZIONE	
CMP - COMPILAZIONE	
CMPD - Data	2005
CMPN - Nome	Andreani M.
FUR - Funzionario responsabile	Caldari C.
AGG - AGGIORNAMENTO	
AGGD - Data	2007
AGGN - Nome	ARTPAST/ ISTAT