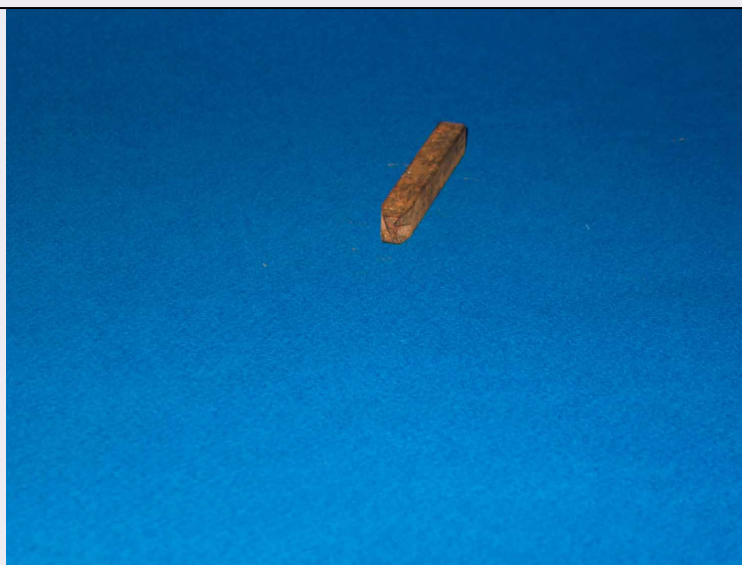


SCHEDA



CD - CODICI

TSK - Tipo di scheda	BDM
LIR - Livello di ricerca	P
NCT - CODICE UNIVOCO	
NCTR - Codice regione	11
NCTN - Numero catalogo generale	00192886
ESC - Ente schedatore	Legge 145/92
ECP - Ente competente	S70

RV - GERARCHIA

ROZ - Riferimento orizzontale	1100192870
-------------------------------	------------

LC - LOCALIZZAZIONE

PVC - LOCALIZZAZIONE GEOGRAFICO-AMMINISTRATIVA

PVCP - Provincia	AP
PVCC - Comune	Spinetoli

LDC - COLLOCAZIONE SPECIFICA

LDCT - Tipologia	palazzo
LDCQ - Qualificazione	comunale
LDCN	Palazzo Comunale
LDCU - Denominazione dello spazio viabilistico	corso Umberto I, 34
LDCM - Denominazione raccolta	Museo della civiltà contadina
LDCS - Specifiche	attrezzi del fabbro

OG - OGGETTO

OGT - DEFINIZIONE DELL'OGGETTO

OGTD - Definizione	carattere da impressione
OGTT - Tipologia specifica	lettera Z

AU - AUTORE FABBRICAZIONE/ ESECUZIONE

ATB - AMBITO DI PRODUZIONE**ATBD - Denominazione** produzione marchigiana**ATBM - Motivazione** NR (recupero pregresso)**DTF - CRONOLOGIA DI FABBRICAZIONE/ ESECUZIONE****DTFZ - Datazione** secc. XIX/ XX**MT - DATI TECNICI****MTC - MATERIA E TECNICA****MTCM - Materia** ferro**MTCT - Tecnica** NR (recupero pregresso)**MIS - MISURE****MISU - Unita'** cm.**MISN - Lunghezza** 6.8**MISS - Spessore** 0.8**UT - USO****UTF - Funzione** incidere su metallo o altro materiale le lettere per comporre il testo di targhette, insegne o altro**UTO - Occasione** n.r.**CO - CONSERVAZIONE****STC - STATO DI CONSERVAZIONE****STCC - Dati di conservazione** buono**DA - DATI ANALITICI****DES - DESCRIZIONE****DESO - Indicazioni sull'oggetto** carattere da impressione**ISR - ISCRIZIONI****ISRP - Posizione** parte inferiore**ISRI - Trascrizione** Z**TU - CONDIZIONE GIURIDICA E VINCOLI****CDG - CONDIZIONE GIURIDICA****CDGG - Indicazione generica** proprietà Ente locale**CDGS - Indicazione specifica** Comune di Spinetoli**DO - FONTI E DOCUMENTI DI RIFERIMENTO****FTA - DOCUMENTAZIONE FOTOGRAFICA****FTAX - Genere** specifiche allegate**FTAP - Tipo** fotografia digitale**FTAN - Codice identificativo** SBAS PU_00192886**CM - COMPILAZIONE****CMP - COMPILAZIONE****CMPD - Data** 2004**CMPN - Nome** Ciotti M.**FUR - Funzionario**

responsabile	Caldari C.
---------------------	------------

AGG - AGGIORNAMENTO

AGGD - Data	2007
--------------------	------

AGGN - Nome	ARTPAST/ ISTAT
--------------------	----------------