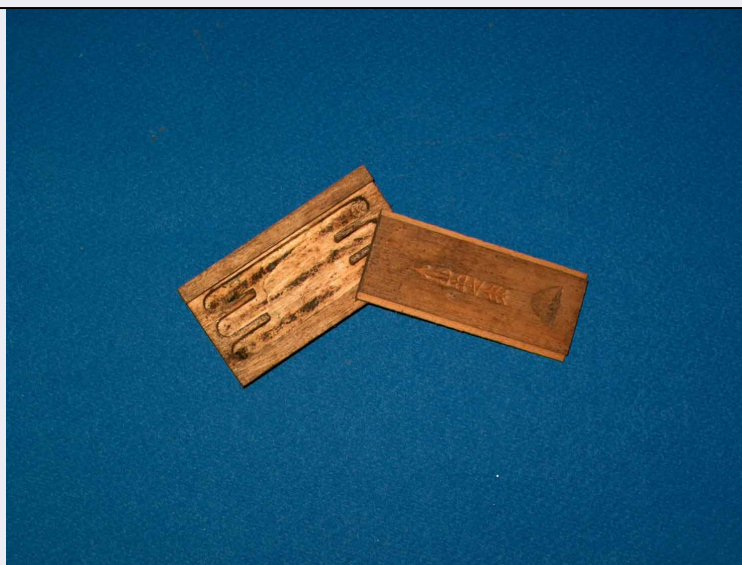


SCHEDA



CD - CODICI

| | |
|---------------------------------|--------------|
| TSK - Tipo di scheda | BDM |
| LIR - Livello di ricerca | P |
| NCT - CODICE UNIVOCO | |
| NCTR - Codice regione | 11 |
| NCTN - Numero catalogo generale | 00192915 |
| ESC - Ente schedatore | Legge 145/92 |
| ECP - Ente competente | S70 |

RV - GERARCHIA

| | |
|-------------------------------|------------|
| ROZ - Riferimento orizzontale | 1100192915 |
|-------------------------------|------------|

LC - LOCALIZZAZIONE

PVC - LOCALIZZAZIONE GEOGRAFICO-AMMINISTRATIVA

| | |
|------------------|-----------|
| PVCP - Provincia | AP |
| PVCC - Comune | Spinetoli |

LDC - COLLOCAZIONE SPECIFICA

| | |
|--|-------------------------------|
| LDCT - Tipologia | palazzo |
| LDCQ - Qualificazione | comunale |
| LDCN | Palazzo Comunale |
| LDCU - Denominazione dello spazio viabilistico | corso Umberto I, 34 |
| LDCM - Denominazione raccolta | Museo della civiltà contadina |
| LDCS - Specifiche | attrezzi del fabbro |

OG - OGGETTO

OGT - DEFINIZIONE DELL'OGGETTO

| | |
|--------------------|----------|
| OGTD - Definizione | astuccio |
|--------------------|----------|

AU - AUTORE FABBRICAZIONE/ ESECUZIONE

ATB - AMBITO DI PRODUZIONE

| | |
|--|---|
| ATBD - Denominazione | produzione marchigiana |
| ATBM - Motivazione | NR (recupero pregresso) |
| DTF - CRONOLOGIA DI FABBRICAZIONE/ ESECUZIONE | |
| DTFZ - Datazione | secc. XIX/ XX |
| MT - DATI TECNICI | |
| MTC - MATERIA E TECNICA | |
| MTCM - Materia | legno |
| MTCT - Tecnica | NR (recupero pregresso) |
| MIS - MISURE | |
| MISU - Unita' | cm. |
| MISA - Altezza | 1.35 |
| MISL - Larghezza | 3.4 |
| MISN - Lunghezza | 6.8 |
| UT - USO | |
| UTF - Funzione | contenere e conservare i maschio per la filettatura interna di fori per avvitare viti e bulloni |
| UTO - Occasione | n.r. |
| CO - CONSERVAZIONE | |
| STC - STATO DI CONSERVAZIONE | |
| STCC - Dati di conservazione | buono |
| DA - DATI ANALITICI | |
| DES - DESCRIZIONE | |
| DESO - Indicazioni sull'oggetto | astuccio |
| ISR - ISCRIZIONI | |
| ISRP - Posizione | parte superiore |
| ISRI - Trascrizione | A-B-C |
| TU - CONDIZIONE GIURIDICA E VINCOLI | |
| CDG - CONDIZIONE GIURIDICA | |
| CDGG - Indicazione generica | proprietà Ente locale |
| CDGS - Indicazione specifica | Comune di Spinetoli |
| DO - FONTI E DOCUMENTI DI RIFERIMENTO | |
| FTA - DOCUMENTAZIONE FOTOGRAFICA | |
| FTAX - Genere | specifiche allegate |
| FTAP - Tipo | fotografia digitale |
| FTAN - Codice identificativo | SBAS PU_00192915 |
| CM - COMPILAZIONE | |
| CMP - COMPILAZIONE | |
| CMPD - Data | 2004 |
| CMPN - Nome | Ciotti M. |
| FUR - Funzionario | |

| | |
|---------------------|------------|
| responsabile | Caldari C. |
|---------------------|------------|

| |
|----------------------------|
| AGG - AGGIORNAMENTO |
|----------------------------|

| | |
|--------------------|------|
| AGGD - Data | 2007 |
|--------------------|------|

| | |
|--------------------|----------------|
| AGGN - Nome | ARTPAST/ ISTAT |
|--------------------|----------------|