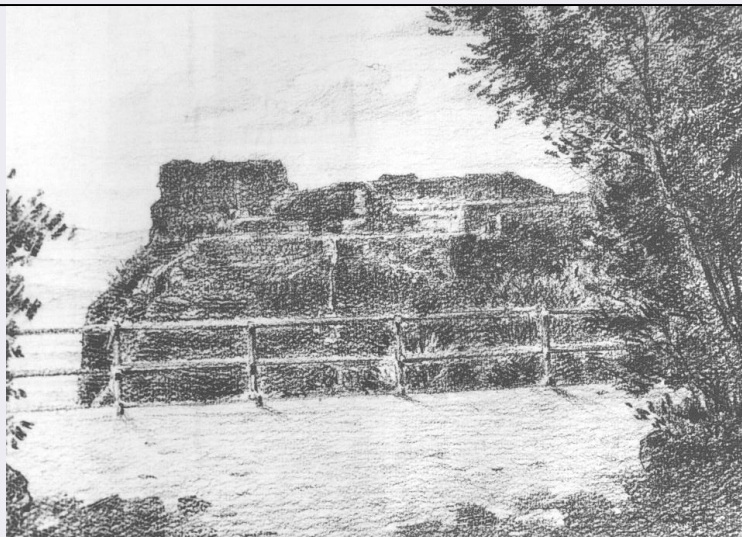


# SCHEDA



## CD - CODICI

TSK - Tipo scheda	D
LIR - Livello ricerca	P
<b>NCT - CODICE UNIVOCO</b>	
NCTR - Codice regione	11
NCTN - Numero catalogo generale	00256041
ESC - Ente schedatore	S70
ECP - Ente competente	S70

## OG - OGGETTO

<b>OGT - OGGETTO</b>	
OGTD - Definizione	disegno
<b>SGT - SOGGETTO</b>	
SGTI - Identificazione	castello
SGTT - Titolo	Il castello del Balio - Monte Erice

## LC - LOCALIZZAZIONE GEOGRAFICO-AMMINISTRATIVA

### PVC - LOCALIZZAZIONE GEOGRAFICO-AMMINISTRATIVA ATTUALE

PVCS - Stato	Italia
PVCR - Regione	Marche
PVCP - Provincia	PU
PVCC - Comune	Pergola

### LDC - COLLOCAZIONE SPECIFICA

## DT - CRONOLOGIA

### DTZ - CRONOLOGIA GENERICA

DTZG - Secolo	sec. XX
---------------	---------

### DTS - CRONOLOGIA SPECIFICA

DTSI - Da	1904
DTSV - Validita'	post

<b>DTSF - A</b>	1910
<b>DTSL - Validita'</b>	ante
<b>DTM - Motivazione cronologia</b>	contesto
<b>AU - DEFINIZIONE CULTURALE</b>	
<b>AUT - AUTORE</b>	
<b>AUTM - Motivazione dell'attribuzione</b>	firma
<b>AUTN - Nome scelto</b>	Santi Archimede
<b>AUTA - Dati anagrafici</b>	1876/ 1947
<b>AUTH - Sigla per citazione</b>	70002998
<b>MT - DATI TECNICI</b>	
<b>MTC - Materia e tecnica</b>	cartoncino/ carboncino
<b>MIS - MISURE</b>	
<b>MISU - Unita'</b>	mm.
<b>MISA - Altezza</b>	240
<b>MISL - Larghezza</b>	330
<b>CO - CONSERVAZIONE</b>	
<b>STC - STATO DI CONSERVAZIONE</b>	
<b>STCC - Stato di conservazione</b>	discreto
<b>DA - DATI ANALITICI</b>	
<b>DES - DESCRIZIONE</b>	
<b>DESO - Indicazioni sull'oggetto</b>	NR (recupero pregresso)
<b>DESI - Codifica Iconclass</b>	NR (recupero pregresso)
<b>DESS - Indicazioni sul soggetto</b>	Architetture: Erice: Castello del Balio. Piante. Mare.
<b>ISR - ISCRIZIONI</b>	
<b>ISRC - Classe di appartenenza</b>	documentaria
<b>ISRS - Tecnica di scrittura</b>	a matita
<b>ISRT - Tipo di caratteri</b>	lettere capitali
<b>ISRP - Posizione</b>	in basso a destra
<b>ISRI - Trascrizione</b>	A. SANTI
<b>NSC - Notizie storico-critiche</b>	Il disegno non è datato ma è assegnabile al periodo in cui Archimede Santi visse in Sicilia (1904-10) in quanto rappresenta il Castello del Balio di Erice. Pur insegnando a Mistretta, in provincia di Messina, possediamo molte vedute del paesaggio intorno a Trapani, città di origine della moglie.
<b>TU - CONDIZIONE GIURIDICA E VINCOLI</b>	
<b>ACQ - ACQUISIZIONE</b>	
<b>ACQT - Tipo acquisizione</b>	acquisto
<b>ACQD - Data acquisizione</b>	1996
<b>CDG - CONDIZIONE GIURIDICA</b>	
<b>CDGG - Indicazione</b>	

generica	proprietà privata
----------	-------------------

## DO - FONTI E DOCUMENTI DI RIFERIMENTO

### FTA - DOCUMENTAZIONE FOTOGRAFICA

FTAX - Genere	documentazione allegata
---------------	-------------------------

FTAP - Tipo	fotografia digitale
-------------	---------------------

FTAN - Codice identificativo	SBAS Urbino 788-Z
------------------------------	-------------------

### BIB - BIBLIOGRAFIA

BIBX - Genere	bibliografia specifica
---------------	------------------------

BIBA - Autore	Servolini L.
---------------	--------------

BIBD - Anno di edizione	1939
-------------------------	------

BIBH - Sigla per citazione	70110074
----------------------------	----------

BIBI - V., tavv., figg.	t. 12
-------------------------	-------

### BIB - BIBLIOGRAFIA

BIBX - Genere	bibliografia specifica
---------------	------------------------

BIBA - Autore	Baldelli M./ Oradei A.
---------------	------------------------

BIBD - Anno di edizione	2006
-------------------------	------

BIBH - Sigla per citazione	70110073
----------------------------	----------

BIBN - V., pp., nn.	pp. 69, 124 n. 70
---------------------	-------------------

BIBI - V., tavv., figg.	t. 43
-------------------------	-------

## AD - ACCESSO AI DATI

### ADS - SPECIFICHE DI ACCESSO AI DATI

ADSP - Profilo di accesso	3
---------------------------	---

ADSM - Motivazione	scheda di bene non adeguatamente sorvegliabile
--------------------	--

## CM - COMPILAZIONE

### CMP - COMPILAZIONE

CMPD - Data	2006
-------------	------

CMPN - Nome	Genova M.
-------------	-----------

FUR - Funzionario responsabile	Valazzi M. R.
--------------------------------	---------------

### AGG - AGGIORNAMENTO - REVISIONE

AGGD - Data	2006
-------------	------

AGGN - Nome	ARTPAST/ Genova M.
-------------	--------------------

AGGF - Funzionario responsabile	NR (recupero pregresso)
---------------------------------	-------------------------