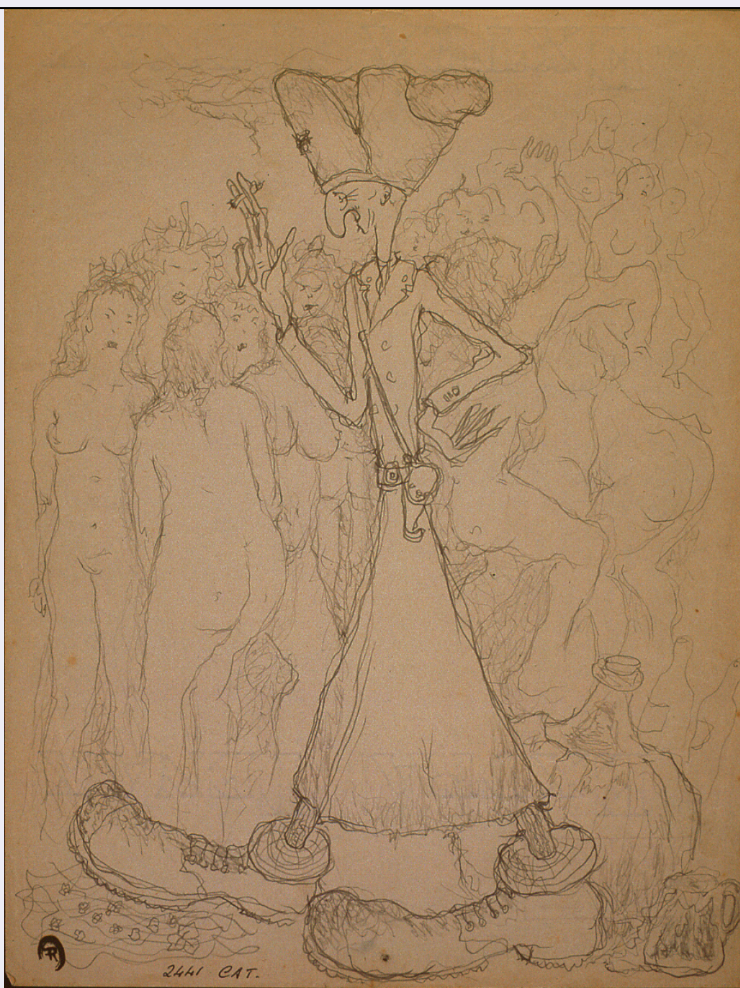


SCHEDA



CD - CODICI

TSK - Tipo Scheda D

LIR - Livello ricerca P

NCT - CODICE UNIVOCO

NCTR - Codice regione 11

NCTN - Numero catalogo generale 00141693

ESC - Ente schedatore S70

ECP - Ente competente S70

RV - RELAZIONI

ROZ - Altre relazioni 1100141690

OG - OGGETTO

OGT - OGGETTO

OGTD - Definizione disegno

SGT - SOGGETTO

SGTI - Identificazione milite e nudi femminili

SGTT - Titolo Tomasettone nel suo regno

LC - LOCALIZZAZIONE GEOGRAFICO-AMMINISTRATIVA

PVC - LOCALIZZAZIONE GEOGRAFICO-AMMINISTRATIVA ATTUALE

PVCS - Stato Italia

PVCR - Regione	Marche
PVCP - Provincia	AP
PVCC - Comune	Ascoli Piceno
LDC - COLLOCAZIONE SPECIFICA	
LDCT - Tipologia	convento
LDCN - Denominazione attuale	Polo culturale S. Agostino
LDCU - Indirizzo	c.so G. Mazzini, 190
LDCM - Denominazione raccolta	Galleria d'Arte Contemporanea O. Licini
LDCS - Specifiche	piano primo, accoglienza, cassettera, decimo cassetto dall'alto
UB - UBICAZIONE E DATI PATRIMONIALI	
INV - INVENTARIO DI MUSEO O SOPRINTENDENZA	
INVN - Numero	inv., n. 357
INVD - Data	2000
LA - ALTRE LOCALIZZAZIONI GEOGRAFICO-AMMINISTRATIVE	
TCL - Tipo di localizzazione	luogo di provenienza
PRV - LOCALIZZAZIONE GEOGRAFICO-AMMINISTRATIVA	
PRVR - Regione	Marche
PRVP - Provincia	AP
PRVC - Comune	Ascoli Piceno
PRC - COLLOCAZIONE SPECIFICA	
PRCM - Denominazione raccolta	Collezione privata Ercolani Ernesto
PRD - DATA	
PRDU - Data uscita	1986
DT - CRONOLOGIA	
DTZ - CRONOLOGIA GENERICA	
DTZG - Secolo	sec. XX
DTS - CRONOLOGIA SPECIFICA	
DTSI - Da	1941
DTSF - A	1941
DTM - Motivazione cronologia	data
AU - DEFINIZIONE CULTURALE	
AUT - AUTORE	
AUTM - Motivazione dell'attribuzione	sigla
AUTN - Nome scelto	Ercolani Ernesto
AUTA - Dati anagrafici	1909/ 1974
AUTH - Sigla per citazione	70000275
MT - DATI TECNICI	
MTC - Materia e tecnica	carta/ matita
MIS - MISURE	

MISU - Unità	mm.
MISA - Altezza	280
MISL - Larghezza	215
CO - CONSERVAZIONE	
STC - STATO DI CONSERVAZIONE	
STCC - Stato di conservazione	buono
DA - DATI ANALITICI	
DES - DESCRIZIONE	
DESO - Indicazioni sull'oggetto	NR (recupero pregresso)
DESI - Codifica Iconclass	NR (recupero pregresso)
DESS - Indicazioni sul soggetto	Figure: soldato. Nudi femminili. Abbigliamento. Oggetti: fiasco di vino; boccale.
ISR - ISCRIZIONI	
ISRC - Classe di appartenenza	documentaria
ISRS - Tecnica di scrittura	a matita
ISRT - Tipo di caratteri	lettere capitali
ISRP - Posizione	in basso a sinistra
ISRI - Trascrizione	2441 CAT
ISR - ISCRIZIONI	
ISRC - Classe di appartenenza	documentaria
ISRS - Tecnica di scrittura	a impressione
ISRT - Tipo di caratteri	lettere capitali
ISRP - Posizione	in basso a sinistra
ISRI - Trascrizione	ER
ISR - ISCRIZIONI	
ISRC - Classe di appartenenza	documentaria
ISRS - Tecnica di scrittura	a matita
ISRT - Tipo di caratteri	lettere capitali
ISRP - Posizione	sul retro, in alto a sinistra
ISRI - Trascrizione	G. 4
ISR - ISCRIZIONI	
ISRC - Classe di appartenenza	documentaria
ISRS - Tecnica di scrittura	a matita
ISRT - Tipo di caratteri	corsivo
ISRP - Posizione	sul retro, in basso a sinistra
ISRI - Trascrizione	maggio 1941
ISR - ISCRIZIONI	
ISRC - Classe di	

appartenenza	documentaria
ISRS - Tecnica di scrittura	a impressione
ISRT - Tipo di caratteri	lettere capitali
ISRP - Posizione	sul retro, in basso a sinistra
ISRI - Trascrizione	COMUNE DI ASCOLI PICENO/ GALLERIA D'ARTE CONTEMPORANEA/ n. 357 d'ordine/ n. 357 d'inventario
NSC - Notizie storico-critiche	L'opera fa parte di una collezione di 278 disegni conservati presso la Galleria Licini realizzati dal maestro Ercolani dal luglio 1940 al giugno 1944 durante cioè la seconda guerra mondiale quando, ufficiale dell'esercito italiano, egli si trovò al fronte e successivamente prigioniero nei campi di concentramento nazisti.

TU - CONDIZIONE GIURIDICA E VINCOLI

ACQ - ACQUISIZIONE

ACQT - Tipo acquisizione	donazione
ACQN - Nome	Volponi Maria Pia
ACQD - Data acquisizione	1986
ACQL - Luogo acquisizione	AP/ Ascoli Piceno

CDG - CONDIZIONE GIURIDICA

CDGG - Indicazione generica	proprietà Ente pubblico territoriale
CDGS - Indicazione specifica	Comune di Ascoli Piceno
CDGI - Indirizzo	p.zza Arringo, 1

DO - FONTI E DOCUMENTI DI RIFERIMENTO

FTA - DOCUMENTAZIONE FOTOGRAFICA

FTAX - Genere	documentazione allegata
FTAP - Tipo	diapositiva colore
FTAN - Codice identificativo	CRBC044097XC

FNT - FONTI E DOCUMENTI

FNTP - Tipo	inventario
FNTA - Autore	Malatesta G./ Marini S.
FNTT - Denominazione	Inventario delle opere della Galleria d'Arte Contemporanea O. Licini di Ascoli Piceno
FNTD - Data	2000
FNTN - Nome archivio	Galleria d'Arte Contemporanea O. Licini
FNTS - Posizione	NR (recupero pregresso)
FNTI - Codice identificativo	NR (recupero pregresso)

BIB - BIBLIOGRAFIA

BIBX - Genere	bibliografia specifica
BIBA - Autore	Ernesto Ercolani
BIBD - Anno di edizione	1988
BIBH - Sigla per citazione	70002341
BIBI - V., tavv., figg.	fig. 9

AD - ACCESSO AI DATI

ADS - SPECIFICHE DI ACCESSO AI DATI

ADSP - Profilo di accesso	1
ADSM - Motivazione	scheda contenente dati liberamente accessibili
CM - COMPILAZIONE	
CMP - COMPILAZIONE	
CMPD - Data	2003
CMPN - Nome	Blasi L.
FUR - Funzionario responsabile	Costanzi C.
AGG - AGGIORNAMENTO - REVISIONE	
AGGD - Data	2003
AGGN - Nome	Eusebi C.
AGGF - Funzionario responsabile	NR (recupero pregresso)
AGG - AGGIORNAMENTO - REVISIONE	
AGGD - Data	2006
AGGN - Nome	ARTPAST/ Vitali R.
AGGF - Funzionario responsabile	NR (recupero pregresso)