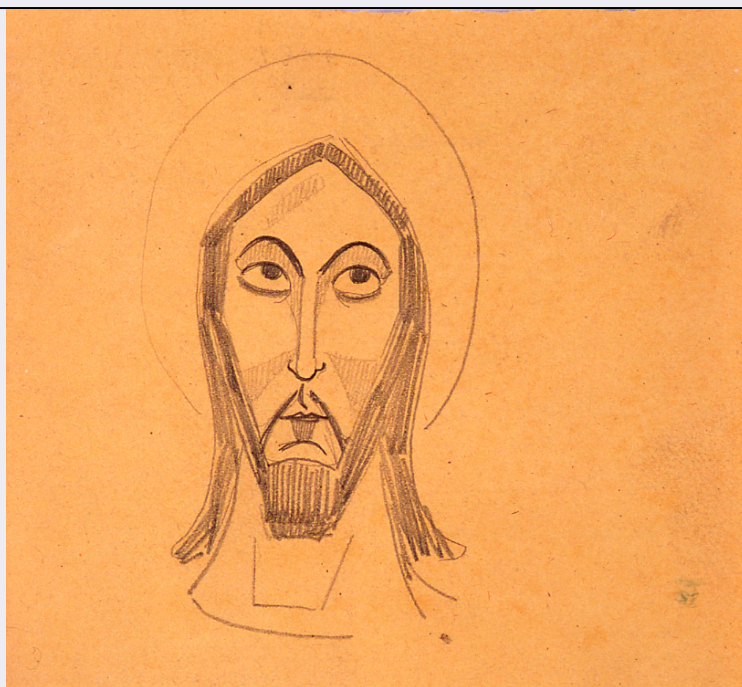


# SCHEDA



## CD - CODICI

|                                 |          |
|---------------------------------|----------|
| TSK - Tipo Scheda               | D        |
| LIR - Livello ricerca           | P        |
| <b>NCT - CODICE UNIVOCO</b>     |          |
| NCTR - Codice regione           | 11       |
| NCTN - Numero catalogo generale | 00141714 |
| ESC - Ente schedatore           | S70      |
| ECP - Ente competente           | S70      |

## OG - OGGETTO

|                        |                 |
|------------------------|-----------------|
| <b>OGT - OGGETTO</b>   |                 |
| OGTD - Definizione     | disegno         |
| <b>SGT - SOGGETTO</b>  |                 |
| SGTI - Identificazione | volto di Cristo |

## LC - LOCALIZZAZIONE GEOGRAFICO-AMMINISTRATIVA

### PVC - LOCALIZZAZIONE GEOGRAFICO-AMMINISTRATIVA ATTUALE

|                  |               |
|------------------|---------------|
| PVCS - Stato     | Italia        |
| PVCR - Regione   | Marche        |
| PVCP - Provincia | AP            |
| PVCC - Comune    | Ascoli Piceno |

### LDC - COLLOCAZIONE SPECIFICA

|                               |   |
|-------------------------------|---|
| LDCT - Tipologia              | convento                                |
| LDCN - Denominazione attuale  | Polo culturale S. Agostino              |
| LDCU - Indirizzo              | c.so G. Mazzini, 190                    |
| LDCM - Denominazione raccolta | Galleria d'Arte Contemporanea O. Licini |

**LDCS - Specifiche**

sala IV, cassettera, cassetto n. 9, registro n. 1

**UB - UBICAZIONE E DATI PATRIMONIALI****INV - INVENTARIO DI MUSEO O SOPRINTENDENZA****INVN - Numero**

inv. 158, n. 392

**INVD - Data**

2000

**LA - ALTRE LOCALIZZAZIONI GEOGRAFICO-AMMINISTRATIVE****TCL - Tipo di localizzazione**

luogo di provenienza

**PRV - LOCALIZZAZIONE GEOGRAFICO-AMMINISTRATIVA****PRVR - Regione**

Marche

**PRVP - Provincia**

AP

**PRVC - Comune**

Ascoli Piceno

**PRC - COLLOCAZIONE SPECIFICA****PRCM - Denominazione  
raccolta**

Collezione privata Volponi Maria Pia

**DT - CRONOLOGIA****DTZ - CRONOLOGIA GENERICA****DTZG - Secolo**

sec. XX

**DTS - CRONOLOGIA SPECIFICA****DTSI - Da**

1942

**DTSF - A**

1942

**DTM - Motivazione cronologia**

data

**AU - DEFINIZIONE CULTURALE****AUT - AUTORE****AUTR - Riferimento  
all'intervento**

esecutore

**AUTM - Motivazione  
dell'attribuzione**

documentazione

**AUTN - Nome scelto**

Ercolani Ernesto

**AUTA - Dati anagrafici**

1909/ 1974

**AUTH - Sigla per citazione**

70000275

**MT - DATI TECNICI****MTC - Materia e tecnica**

carta/ matita

**MIS - MISURE****MISU - Unità**

mm.

**MISA - Altezza**

110

**MISL - Larghezza**

120

**CO - CONSERVAZIONE****STC - STATO DI CONSERVAZIONE****STCC - Stato di  
conservazione**

buono

**DA - DATI ANALITICI****DES - DESCRIZIONE****DESO - Indicazioni  
sull'oggetto**

NR (recupero pregresso)

|  |   |
|--|---|
| <b>DESI - Codifica Iconclass</b>             | NR (recupero pregresso)   |
| <b>DESS - Indicazioni sul soggetto</b>       | Personaggi: Cristo.   |
| <b>ISR - ISCRIZIONI</b>                      |   |
| <b>ISRC - Classe di appartenenza</b>         | documentaria  |
| <b>ISRS - Tecnica di scrittura</b>           | a penna   |
| <b>ISRT - Tipo di caratteri</b>              | lettere capitali  |
| <b>ISRP - Posizione</b>                      | verso, in alto  |
| <b>ISRI - Trascrizione</b>                   | 2492/ 1942/ I MARZO   |
| <b>TU - CONDIZIONE GIURIDICA E VINCOLI</b>   |   |
| <b>ACQ - ACQUISIZIONE</b>                    |   |
| <b>ACQT - Tipo acquisizione</b>              | donazione   |
| <b>ACQN - Nome</b>                           | Volponi Maria Pia   |
| <b>ACQD - Data acquisizione</b>              | 1986  |
| <b>ACQL - Luogo acquisizione</b>             | AP/ Ascoli Piceno   |
| <b>CDG - CONDIZIONE GIURIDICA</b>            |   |
| <b>CDGG - Indicazione generica</b>           | proprietà Ente pubblico territoriale  |
| <b>CDGS - Indicazione specifica</b>          | Comune di Ascoli Piceno   |
| <b>CDGI - Indirizzo</b>                      | p.zza Arringo, 1  |
| <b>DO - FONTI E DOCUMENTI DI RIFERIMENTO</b> |   |
| <b>FTA - DOCUMENTAZIONE FOTOGRAFICA</b>      |   |
| <b>FTAX - Genere</b>                         | documentazione allegata   |
| <b>FTAP - Tipo</b>                           | diapositiva colore  |
| <b>FTAN - Codice identificativo</b>          | CRBC044118XC  |
| <b>FNT - FONTI E DOCUMENTI</b>               |   |
| <b>FNTP - Tipo</b>                           | inventario  |
| <b>FNTA - Autore</b>                         | Malatesta G./ Marini S.   |
| <b>FNTT - Denominazione</b>                  | Inventario delle opere della Galleria d'Arte Contemporanea O. Licini di Ascoli Piceno |
| <b>FNTD - Data</b>                           | 2000  |
| <b>FNTN - Nome archivio</b>                  | Galleria d'Arte Contemporanea O. Licini   |
| <b>FNTS - Posizione</b>                      | NR (recupero pregresso)   |
| <b>FNTI - Codice identificativo</b>          | NR (recupero pregresso)   |
| <b>BIB - BIBLIOGRAFIA</b>                    |   |
| <b>BIBX - Genere</b>                         | bibliografia di confronto   |
| <b>BIBA - Autore</b>                         | Ernesto Ercolani  |
| <b>BIBD - Anno di edizione</b>               | 1988  |
| <b>BIBH - Sigla per citazione</b>            | 70002341  |
| <b>BIBN - V., pp., nn.</b>                   | snp   |
| <b>AD - ACCESSO AI DATI</b>                  |   |
| <b>ADS - SPECIFICHE DI ACCESSO AI DATI</b>   |   |

|  |  |
|--|--|
| <b>ADSP - Profilo di accesso</b>       | 1  |
| <b>ADSM - Motivazione</b>              | scheda contenente dati liberamente accessibili |
| <b>CM - COMPILAZIONE</b>               |  |
| <b>CMP - COMPILAZIONE</b>              |  |
| <b>CMPD - Data</b>                     | 2003   |
| <b>CMPN - Nome</b>                     | Sbardella S.                                   |
| <b>FUR - Funzionario responsabile</b>  | Costanzi C.                                    |
| <b>AGG - AGGIORNAMENTO - REVISIONE</b> |  |
| <b>AGGD - Data</b>                     | 2003   |
| <b>AGGN - Nome</b>                     | Eusebi C.                                      |
| <b>AGGF - Funzionario responsabile</b> | NR (recupero pregresso)                        |
| <b>AGG - AGGIORNAMENTO - REVISIONE</b> |  |
| <b>AGGD - Data</b>                     | 2006   |
| <b>AGGN - Nome</b>                     | ARTPAST/ Vitali R.                             |
| <b>AGGF - Funzionario responsabile</b> | NR (recupero pregresso)                        |