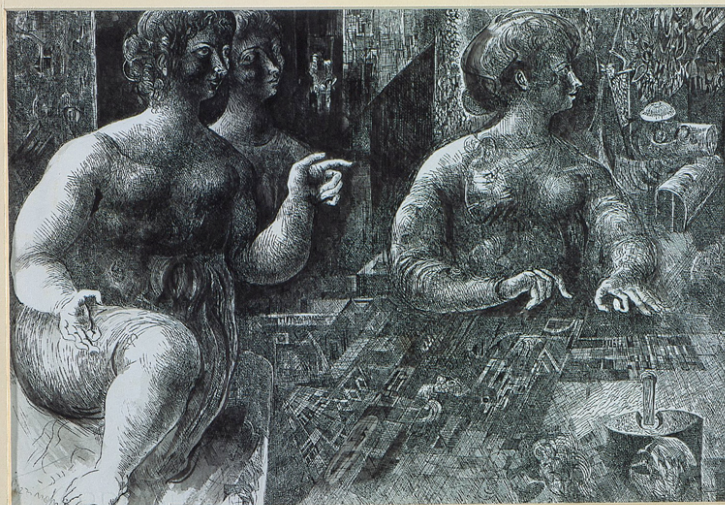


SCHEDA



CD - CODICI

| | |
|---------------------------------|----------|
| TSK - Tipo Scheda | D |
| LIR - Livello ricerca | P |
| NCT - CODICE UNIVOCO | |
| NCTR - Codice regione | 11 |
| NCTN - Numero catalogo generale | 00204946 |
| ESC - Ente schedatore | S70 |
| ECP - Ente competente | S70 |

OG - OGGETTO

OGT - OGGETTO

OGTD - Definizione disegno

SGT - SOGGETTO

SGTI - Identificazione figure femminili a colloquio

SGTT - Titolo Figure muliebri

LC - LOCALIZZAZIONE GEOGRAFICO-AMMINISTRATIVA

PVC - LOCALIZZAZIONE GEOGRAFICO-AMMINISTRATIVA ATTUALE

PVCS - Stato Italia

PVCR - Regione Marche

PVCP - Provincia MC

PVCC - Comune Civitanova Marche

LDC - COLLOCAZIONE SPECIFICA

LDCT - Tipologia casa

LDCN - Denominazione attuale Casa natale di Annibal Caro

| | |
|--|---|
| LDCU - Indirizzo | via Annibal Caro, 24 |
| LDCM - Denominazione raccolta | Pinacoteca Comunale - Galleria d'Arte Moderna Marco Moretti |
| LDCS - Specifiche | piano terra, sala terza, lato destro |
| LA - ALTRE LOCALIZZAZIONI GEOGRAFICO-AMMINISTRATIVE | |
| TCL - Tipo di localizzazione | luogo di provenienza |
| PRV - LOCALIZZAZIONE GEOGRAFICO-AMMINISTRATIVA | |
| PRVR - Regione | Lazio |
| PRVP - Provincia | RM |
| PRVC - Comune | Roma |
| PRC - COLLOCAZIONE SPECIFICA | |
| PRCM - Denominazione raccolta | Collezione privata Moretti Luciano |
| PRD - DATA | |
| PRDU - Data uscita | 1972 |
| DT - CRONOLOGIA | |
| DTZ - CRONOLOGIA GENERICA | |
| DTZG - Secolo | sec. XX |
| DTZS - Frazione di secolo | metà |
| DTS - CRONOLOGIA SPECIFICA | |
| DTSI - Da | 1940 |
| DTSF - A | 1960 |
| DTM - Motivazione cronologia | analisi storica |
| AU - DEFINIZIONE CULTURALE | |
| AUT - AUTORE | |
| AUTM - Motivazione dell'attribuzione | firma |
| AUTN - Nome scelto | Pizzinato Franco |
| AUTA - Dati anagrafici | notizie sec. XX |
| AUTH - Sigla per citazione | 70001478 |
| MT - DATI TECNICI | |
| MTC - Materia e tecnica | carta/ penna |
| MIS - MISURE | |
| MISU - Unità | mm. |
| MISA - Altezza | 230 |
| MISL - Larghezza | 326 |
| CO - CONSERVAZIONE | |
| STC - STATO DI CONSERVAZIONE | |
| STCC - Stato di conservazione | buono |
| DA - DATI ANALITICI | |
| DES - DESCRIZIONE | |
| DESO - Indicazioni sull'oggetto | NR (recupero pregresso) |

| | |
|--|--|
| DESI - Codifica Iconclass | NR (recupero pregresso) |
| DESS - Indicazioni sul soggetto | Figure: figure femminili. Interno. |
| ISR - ISCRIZIONI | |
| ISRC - Classe di appartenenza | documentaria |
| ISRS - Tecnica di scrittura | a matita |
| ISRT - Tipo di caratteri | corsivo |
| ISRP - Posizione | in basso a sinistra |
| ISRA - Autore | Pizzinato Franco |
| ISRI - Trascrizione | Pizzinato |
| NSC - Notizie storico-critiche | L'opera compare nell'atto notarile di donazione allegato alla tesi di specializzazione in discipline storico artistiche della Dott.ssa Roberta Ruggeri. La tesi, redatta nel 1984, a conclusione degli studi della Scuola di Perfezionamento in Storia dell'Arte Medievale e Moderna dell'Università degli studi di Urbino, è stata poi oggetto di pubblicazione quale catalogo della pinacoteca Moretti. L'atto notarile figura nello studio originario e non nella pubblicazione successiva. |

TU - CONDIZIONE GIURIDICA E VINCOLI

ACQ - ACQUISIZIONE

| | |
|----------------------------------|-----------------------|
| ACQT - Tipo acquisizione | donazione |
| ACQN - Nome | Moretti Luciano |
| ACQD - Data acquisizione | 1972 |
| ACQL - Luogo acquisizione | MC/ Civitanova Marche |

CDG - CONDIZIONE GIURIDICA

| | |
|-------------------------------------|--------------------------------------|
| CDGG - Indicazione generica | proprietà Ente pubblico territoriale |
| CDGS - Indicazione specifica | Comune di Civitanova Marche |
| CDGI - Indirizzo | p.zza XX Settembre, 1 |

DO - FONTI E DOCUMENTI DI RIFERIMENTO

FTA - DOCUMENTAZIONE FOTOGRAFICA

| | |
|-------------------------------------|-------------------------|
| FTAX - Genere | documentazione allegata |
| FTAP - Tipo | diapositiva colore |
| FTAN - Codice identificativo | CRBC045599XC |

FNT - FONTI E DOCUMENTI

| | |
|-------------------------------------|-------------------------|
| FNTP - Tipo | atto notarile |
| FNTA - Autore | Russo G. |
| FNTT - Denominazione | Donazione |
| FNTD - Data | 1972 |
| FNTN - Nome archivio | Archivio Russo |
| FNTS - Posizione | NR (recupero pregresso) |
| FNTI - Codice identificativo | NR (recupero pregresso) |

BIB - BIBLIOGRAFIA

| | |
|----------------------|------------------------|
| BIBX - Genere | bibliografia specifica |
|----------------------|------------------------|

| | |
|--|---|
| BIBA - Autore | Ruggeri R. |
| BIBD - Anno di edizione | 1987 |
| BIBH - Sigla per citazione | 70001718 |
| BIBN - V., pp., nn. | p. 96 |
| AD - ACCESSO AI DATI | |
| ADS - SPECIFICHE DI ACCESSO AI DATI | |
| ADSP - Profilo di accesso | 1 |
| ADSM - Motivazione | scheda contenente dati liberamente accessibili |
| CM - COMPILAZIONE | |
| CMP - COMPILAZIONE | |
| CMPD - Data | 2003 |
| CMPN - Nome | Blasi L. |
| FUR - Funzionario responsabile | Costanzi C. |
| AGG - AGGIORNAMENTO - REVISIONE | |
| AGGD - Data | 2003 |
| AGGN - Nome | Eusebi C. |
| AGGF - Funzionario responsabile | NR (recupero pregresso) |
| AGG - AGGIORNAMENTO - REVISIONE | |
| AGGD - Data | 2006 |
| AGGN - Nome | ARTPAST/ Vitali R. |
| AGGF - Funzionario responsabile | NR (recupero pregresso) |
| AN - ANNOTAZIONI | |
| OSS - Osservazioni | Attualmente l'inventario comunale non è più rintracciabile presso gli uffici comunali. Il Comune ha tuttavia in progetto la realizzazione di una nuova campagna di inventariazione complessiva dei beni di sua proprietà. |