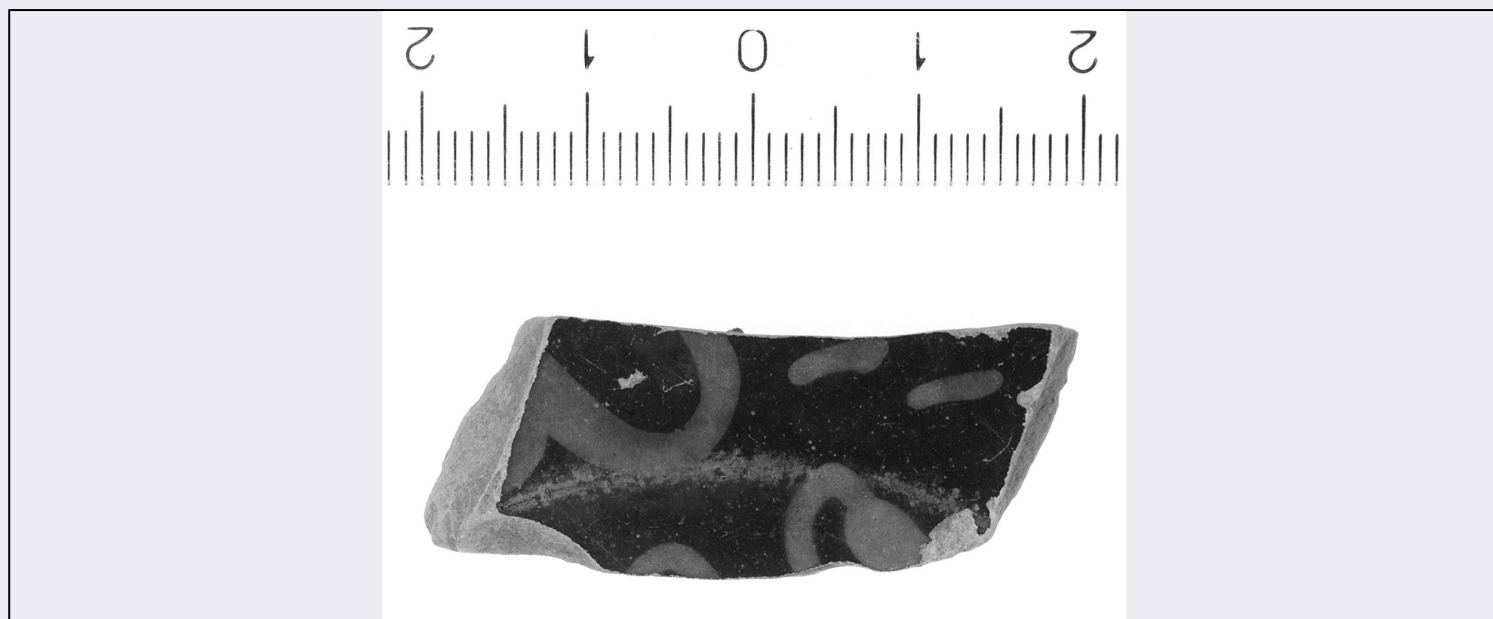


SCHEDA



CD - CODICI

TSK - Tipo Scheda D

LIR - Livello ricerca P

NCT - CODICE UNIVOCO

NCTR - Codice regione 11

NCTN - Numero catalogo
generale 00142349

ESC - Ente schedatore S70

ECP - Ente competente S70

OG - OGGETTO

OGT - OGGETTO

OGTD - Definizione disegno

SGT - SOGGETTO

SGTI - Identificazione uomini armati a cavallo

LC - LOCALIZZAZIONE GEOGRAFICO-AMMINISTRATIVA

PVC - LOCALIZZAZIONE GEOGRAFICO-AMMINISTRATIVA ATTUALE

PVCS - Stato Italia

PVCR - Regione Marche

PVCP - Provincia PU

PVCC - Comune Pesaro

LDC - COLLOCAZIONE SPECIFICA

LDCT - Tipologia palazzo

LDCN - Denominazione
attuale Palazzo Toschi Mosca

LDCU - Indirizzo p.zza Toschi Mosca, 29

LDCM - Denominazione
raccolta Musei Civici

LDCS - Specifiche depositi

UB - UBICAZIONE E DATI PATRIMONIALI**INV - INVENTARIO DI MUSEO O SOPRINTENDENZA**

INVN - Numero	inv., n. I.G.3037/A
---------------	---------------------

INVD - Data	2001
-------------	------

INV - INVENTARIO DI MUSEO O SOPRINTENDENZA

INVN - Numero	inv., n. I.P.3037
---------------	-------------------

INVD - Data	1945
-------------	------

INV - INVENTARIO DI MUSEO O SOPRINTENDENZA

INVN - Numero	inv., n. I.T.26 p. 6
---------------	----------------------

INVD - Data	1934
-------------	------

LA - ALTRE LOCALIZZAZIONI GEOGRAFICO-AMMINISTRATIVE

TCL - Tipo di localizzazione	luogo di provenienza
------------------------------	----------------------

PRV - LOCALIZZAZIONE GEOGRAFICO-AMMINISTRATIVA

PRVR - Regione	Marche
----------------	--------

PRVP - Provincia	PU
------------------	----

PRVC - Comune	Pesaro
---------------	--------

PRC - COLLOCAZIONE SPECIFICA

PRCT - Tipologia	palazzo
------------------	---------

PRCD - Denominazione	Palazzo Mazzolari Mosca
----------------------	-------------------------

PRCM - Denominazione raccolta	Collezione privata Toschi Mosca Vittoria
-------------------------------	--

DT - CRONOLOGIA**DTZ - CRONOLOGIA GENERICA**

DTZG - Secolo	sec. XVIII
---------------	------------

DTS - CRONOLOGIA SPECIFICA

DTSI - Da	1733
-----------	------

DTSV - Validità	post
-----------------	------

DTSF - A	1747
----------	------

DTSL - Validità	ante
-----------------	------

DTM - Motivazione cronologia	bibliografia
------------------------------	--------------

AU - DEFINIZIONE CULTURALE**AUT - AUTORE**

AUTM - Motivazione dell'attribuzione	iscrizione
--------------------------------------	------------

AUTN - Nome scelto	Simonini Francesco Antonio
--------------------	----------------------------

AUTA - Dati anagrafici	1686/ post 1755
------------------------	-----------------

AUTH - Sigla per citazione	70001254
----------------------------	----------

MT - DATI TECNICI

MTC - Materia e tecnica	carta/ acquerellatura/ penna
-------------------------	------------------------------

MIS - MISURE

MISU - Unità	mm.
--------------	-----

MISA - Altezza	115
----------------	-----

MISL - Larghezza	136
------------------	-----

CO - CONSERVAZIONE**STC - STATO DI CONSERVAZIONE****STCC - Stato di
conservazione**

discreto

RS - RESTAURI**RST - RESTAURI****RSTD - Data**

1988

RSTN - Nome operatore

Centro Restauro del Libro di Ospedaletto di Coriano

RST - RESTAURI**RSTD - Data**

1993

RSTN - Nome operatore

Boni S.

DA - DATI ANALITICI**DES - DESCRIZIONE****DESO - Indicazioni
sull'oggetto**

NR (recupero pregresso)

DESI - Codifica Iconclass

NR (recupero pregresso)

**DESS - Indicazioni sul
soggetto**Figure: figure maschili. Abbigliamento: militare. Animali: cavalli.
Armi: spade; fucile. Strumenti musicali: tromba; tamburo.**ISR - ISCRIZIONI****ISRC - Classe di
appartenenza**

elogiativa

ISRS - Tecnica di scrittura

a penna

ISRT - Tipo di caratteri

corsivo

ISRP - Posizione

sul recto, in alto a sinistra

ISRI - Trascrizione

P. V. S. Mio Eme.mo Sig.re

ISR - ISCRIZIONI**ISRC - Classe di
appartenenza**

documentaria

ISRS - Tecnica di scrittura

a penna

ISRT - Tipo di caratteri

corsivo

ISRP - Posizione

sul recto, in alto a destra

ISRI - Trascrizione

Venezia li/ compatisca [...] cov[...]

ISR - ISCRIZIONI**ISRC - Classe di
appartenenza**

documentaria

ISRS - Tecnica di scrittura

a penna

ISRT - Tipo di caratteri

corsivo

ISRP - Posizione

sul recto, in basso a sinistra

ISRI - Trascrizione

Sig.r Ant[...] Parma

ISR - ISCRIZIONI**ISRC - Classe di
appartenenza**

documentaria

ISRS - Tecnica di scrittura

a penna

ISRT - Tipo di caratteri

corsivo

ISRP - Posizione	sul recto, in basso a sinistra
ISRI - Trascrizione	Fran.co Sim[o]nini Ve[ne]z.no
ISR - ISCRIZIONI	
ISRC - Classe di appartenenza	documentaria
ISRS - Tecnica di scrittura	a penna
ISRT - Tipo di caratteri	corsivo
ISRP - Posizione	sul recto, in basso al centro
ISRI - Trascrizione	Fran.co Simonini
ISR - ISCRIZIONI	
ISRC - Classe di appartenenza	documentaria
ISRS - Tecnica di scrittura	a penna
ISRT - Tipo di caratteri	corsivo
ISRP - Posizione	sul recto, in basso a destra
ISRI - Trascrizione	ms./ D[...]
NSC - Notizie storico-critiche	L'opera apparteneva ad un album di quarantanove disegni collezionati da Vittoria Mosca. Come attestano le diverse iscrizioni, il foglio è da assegnarsi al parmense Simonini, specializzato in scene di battaglia e attivo tra Venezia e Firenze nella seconda metà del Settecento. In particolare Nicosetta Roio (1993) presta fede ad una di esse, che lo definisce `veneziano`, per collocarne l'esecuzione all'epoca in cui l'artista lavorò nella città lagunare, prestando servizio per il maresciallo Von Schulemborg (1733-1747). Il segno veloce e frizzante della penna rientra pienamente nel gusto veneziano del tempo.
TU - CONDIZIONE GIURIDICA E VINCOLI	
ACQ - ACQUISIZIONE	
ACQT - Tipo acquisizione	donazione
ACQN - Nome	Toschi Mosca Vittoria
ACQD - Data acquisizione	1885
ACQL - Luogo acquisizione	PU/ Pesaro
CDG - CONDIZIONE GIURIDICA	
CDGG - Indicazione generica	proprietà Ente pubblico territoriale
CDGS - Indicazione specifica	Comune di Pesaro
CDGI - Indirizzo	p.zza del Popolo, 1
DO - FONTI E DOCUMENTI DI RIFERIMENTO	
FTA - DOCUMENTAZIONE FOTOGRAFICA	
FTAX - Genere	documentazione allegata
FTAP - Tipo	diapositiva colore
FTAN - Codice identificativo	CRBC044678XC
FNT - FONTI E DOCUMENTI	
FNTP - Tipo	inventario
FNTA - Autore	Turrini E. V.
FNTT - Denominazione	Inventario Generale del `Museo Mosca`

FNTD - Data	1934
FNTF - Foglio/Carta	fol. 6
FNTN - Nome archivio	Musei Civici, Archivio Storico
FNTS - Posizione	NR (recupero pregresso)
FNTI - Codice identificativo	NR (recupero pregresso)
FNT - FONTI E DOCUMENTI	
FNTP - Tipo	inventario
FNTA - Autore	Polidori G. C.
FNTT - Denominazione	Accertamento generale al 15 settembre 1945 del materiale artistico di proprietà del Comune di Pesaro sito nella Civica Residenza, nel Civico Museo, nella R. Prefettura e nel Conservatorio G. Rossini
FNTD - Data	1945
FNTN - Nome archivio	Musei Civici, Archivio Storico
FNTS - Posizione	NR (recupero pregresso)
FNTI - Codice identificativo	NR (recupero pregresso)
FNT - FONTI E DOCUMENTI	
FNTP - Tipo	inventario
FNTT - Denominazione	Inventario Generale
FNTD - Data	2001
FNTN - Nome archivio	Musei Civici, Archivio Storico
FNTS - Posizione	NR (recupero pregresso)
FNTI - Codice identificativo	NR (recupero pregresso)
BIB - BIBLIOGRAFIA	
BIBX - Genere	bibliografia di confronto
BIBA - Autore	Disegni antichi
BIBD - Anno di edizione	1988
BIBH - Sigla per citazione	70001628
BIBN - V., pp., nn.	pp. 28-34
BIB - BIBLIOGRAFIA	
BIBX - Genere	bibliografia specifica
BIBA - Autore	Roio N.
BIBD - Anno di edizione	1993
BIBH - Sigla per citazione	70001629
BIBN - V., pp., nn.	pp. 41-42 n. 41
MST - MOSTRE	
MSTT - Titolo	I disegni della collezione Mosca
MSTL - Luogo	Pesaro
MSTD - Data	1993
AD - ACCESSO AI DATI	
ADS - SPECIFICHE DI ACCESSO AI DATI	
ADSP - Profilo di accesso	1
ADSM - Motivazione	scheda contenente dati liberamente accessibili
CM - COMPILAZIONE	

CMP - COMPILAZIONE	
CMPD - Data	2003
CMPN - Nome	Genova M.
FUR - Funzionario responsabile	Costanzi C.
AGG - AGGIORNAMENTO - REVISIONE	
AGGD - Data	2003
AGGN - Nome	Eusebi C.
AGGF - Funzionario responsabile	NR (recupero pregresso)
AGG - AGGIORNAMENTO - REVISIONE	
AGGD - Data	2006
AGGN - Nome	ARTPAST/ Vitali R.
AGGF - Funzionario responsabile	NR (recupero pregresso)